

# 池田町認知症ケアパス

第6版



★ケアパスとは、認知症の状態に応じたサービスの流れのことです。

池田町

令和3年4月

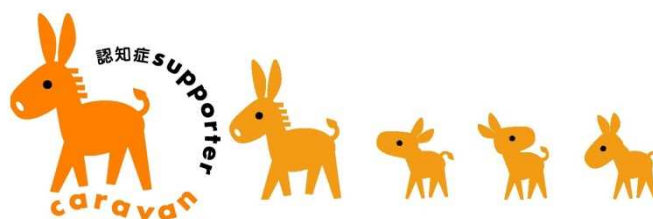
# もくじ

## 1. 認知症ケアパスについて

認知症ケアパスとは	・・・ 1
認知症ケアパス一覧表の見方	・・・ 2
認知症ケアパス一覧表	・・・ 3. 4. 5

## 2. 認知症について

認知症とは	・・・ 6
認知症と老化によるもの忘れの違い	・・・ 6
認知症の症状	・・・ 6. 7
おもな認知症の特徴	・・・ 8
認知症を予防するための生活習慣とは	・・・ 9
認知症の心配があるときは	・・・ 10
相談機関	・・・ 11. 12. 13
認知症カフェ	・・・ 14. 15
認知症の方への接し方	・・・ 16

























## 相談機関

### 認知症についての相談、介護保険サービスについての相談

地域包括支援センターは地域の皆様が、心身の健康を維持しながら、安心して暮らしていくことができるよう保健・福祉・医療の各分野から様々な相談・支援を行うことを目的とした機関です。相談は24時間体制で受け付けています。

#### ◎平日の相談窓口・時間

##### 池田町地域包括支援センター

〒503-2417 池田町本郷1628-2 福祉センター内

電話(0585)-45-8123

月曜日から金曜日 午前8時30分～午後5時15分

#### ◎休日・夜間の相談時間

##### 在宅介護支援センター

〒503-2417 池田町本郷1501 サンビレッジ新生苑内

電話(0585)-45-6786

平日の夜間 午後5時15分～翌朝8時30分

土・日・祝祭日 終日(24時間対応)

## 医療機関

### ① かかりつけ医

もの忘れが気になり始めたら、まずはかかりつけ医に相談しましょう。

### ② 認知症専門医療機関

認知症専門医がいる医療機関です。神経内科、老年科、精神科、脳神経外科、もの忘れ外来等で認知症の診断のための検査、治療を行っています。

### ③ 認知症疾患医療センター

認知症疾患医療センターは、都道府県及び政令指定都市が指定する病院に設置するもので、保健・医療・介護機関等との連携を図りながら、認知症疾患に関する鑑別診断、地域における医療機関等の紹介、問題行動への対応等についての相談受付などを行う専門医療機関です。

#### 岐阜県認知症疾患医療センター(大垣病院内)

〒503-0022 大垣市中野町1丁目307

電話(0584)-75-5031

月曜日から金曜日

受付時間 午前9時から午後3時

**岐阜県認知症疾患医療センター（黒野病院内）**

〒501-1128 岐阜市洞1020

電話（058）-234-7038

月曜日から金曜日

受付時間 午前9時から午後3時

**認知症の人を介護している方の情報交換や相談**

① 在宅介護者のつどい

毎月第1金曜日午前10時から午後2時まで、在宅で介護をしている家族の方を対象に福祉センターで実施しています。

電話：（0585）-45-8123 （池田町社会福祉協議会）

② 認知症の人と家族の会 池田のつどい

毎月第3木曜日午後1時30分から中央公民館等にて認知症本人や介護者の方、相談のある方が困っていることや思いを話す場。

代表：川本 晴之氏（川本一本鍼灸院）

電話：（0585）-45-8114 090-1099-8549

③ 認知症の人と家族の会 大野町

毎月第1木曜日午後1時30分から3時30分 大野町福祉センター

代表：田島 多恵子氏 電話：090-9948-0782

④ 認知症の人と家族の会 西濃地域

・大垣市：大垣市総合福祉会館

毎月第1木曜日 午前10時から12時

代表：早野 <sup>のぶこ</sup>展子氏 電話：090-8132-7339

・神戸町：神戸町ふれあいセンター

毎月第2木曜日 午前10時から12時

代表：<sup>すがや</sup>菅谷 <sup>はるお</sup>治雄氏 電話：（0584）-27-5077

⑤ 公益社団法人 認知症の人と家族の会

全国の支部で認知症の本人や家族が集まり、悩みや喜びを話し合うつどいの開催をしています。介護体験、役立つ情報などで勇気の出る会報の発行

をしています。本部と全国の支部で年間延べ2万件の相談を実施しています。

電話：0120-294-456

月曜日から金曜日（土日・年末年始・祝日除く）午前10時から午後3時

## 若年性認知症についての相談

### ◆若年性認知症とは◆

認知症は一般的に高齢者に多い病気ですが、65歳未満で認知症を発症した場合、「若年性認知症」といいます。働き盛りの世代であることが多いため、ご本人だけでなく、ご家族の生活への影響が非常に大きくなります。疲れや更年期障害、うつ状態等の他の病気と思い、症状が進行してはじめて気づかれる場合もあります。

### ① 若年性認知症コールセンター

〒474-0037 愛知県大府市半月町三丁目294番地

電話：0800-100-2707

月曜日から土曜日（年末年始、祝日除く）午前10時から午後3時

<http://y-ninchisyotel.net/>

### ② 岐阜県若年性認知症支援センター

（大垣病院内）

〒503-0022 大垣市中野町1丁目307

電話：（0584）-78-7182

月曜日から金曜日

受付時間 午前9時から午後3時

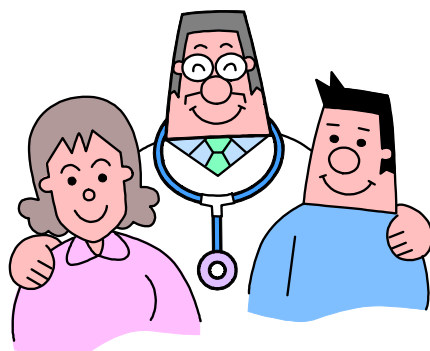
### ③ 若年性認知症サポートセンター

〒160-0022 東京都新宿区1-25-3 エクセルコート新宿302

電話：03-5919-4186

月曜日・水曜日・金曜日 午前10時から午後5時

<http://jn-support.com/>



## 認知症カフェ

### おんさい (温咲カフェ)



#### ◆ちゃぼぼ

##### ●対象者

認知症ご本人・家族・地域の方

##### ●内容

物忘れに困っている人、介護についての悩みや相談 ドリンク代として100円

##### ●場所

サンビレッジ宮路 (池田町宮地)

##### ●日時

毎月1回 第4日曜日開催 午前10時から11時30分 (3月のみ第2日曜日)

##### ●相談窓口・申し込み先

サンビレッジ宮路 小谷

電話(0585)-45-0760

#### ◆もやい

##### ●対象者

認知症ご本人・家族・地域の方

##### ●内容

物忘れに困っている人、介護についての悩みや相談 ドリンク代として100円

##### ●場所

小規模多機能もやいの家市橋敷地内(池田町市橋)

##### ●日時

毎月2回 第2・4水曜日開催 午前10時から11時30分

第4水曜日は出張カフェで地域へ出向きます

##### ●相談窓口・申し込み先

もやいの家市橋 小林

電話(0584)-72-2720



## ◆いこい

### ●対象者

認知症ご本人・家族・地域の方

### ●内容

物忘れに困っている人、介護についての悩みや相談 ドリンク代として100円

### ●場所

サンビレッジ新生苑 喫茶いこい（池田町本郷）

### ●日時

毎週水曜日 午前9時から12時

### ●相談窓口・申し込み先 サンビレッジ新生苑憩いの家 杉岡

電話（0585）-45-5545

○池田町まちづくり工房「霞溪舎」でも相談ができます。

毎週月曜日は、午前10時から12時

第2金曜日は、午後6時から8時

第2土曜日は、午後1時から3時

第3水曜日レールカフェ開催時 午前10時から午後3時

☆相談窓口・申し込み先 校舎のない学校 田口 電話（0585）-45-9745

## ❁ 喫茶さくら

### ●対象者

認知症ご本人・家族・地域の方

### ●内容

物忘れに困っている人、介護についての悩みや相談 利用料無料

### ●場所

老人保健施設 西美濃さくら苑（池田町田中）

### ●日時

第2・4週 月曜日から金曜日 午後1時30分から3時

午後2時から3時まで コーヒータイム

### ●相談窓口・申し込み先 老人保健施設 西美濃さくら苑

電話（0585）-45-9631





## 認知症の方への接し方

認知機能が低下することで、いろいろなことがわからなくなっているようでも、その人らしさや感情がなくなっているわけではありません。認知症の方に接するときには、本人の気持ちに寄り添い、人としての尊厳や自尊心を傷つけないように注意しましょう。

### ① 気持ちに寄り添い、自尊心を傷つけない。

一見理解できない行動にも本人なりの理由があります。頭ごなしに否定をしたり怒ったり、また子供扱いをしたりするといった、自尊心を傷つけてしまうような言動は慎み、相手の尊厳を大切にするようにしましょう。

### ② 本人のペースにあわせるようにする。

認知症の人は判断力が低下することが多く、どうしても物事を処理したり決断したりするスピードが落ちてきます。そのような時でも、相手を急かすのではなく、できるだけ相手のペースに合わせて行動してあげるようにしましょう。

### ③ 不安を解消させてあげるようにする。

認知症の人は、これから自分がどうなってしまうのかという不安を抱えています。不安を解消させてあげられるような接し方を心がけましょう。

不可解な言動に対して、怒ったり説得したりするのではなく、おおらかな気持ちで受容し、本人が安心できる環境づくりをしてあげるようにしましょう。

## 認知症サポーター養成講座

認知症サポーターとは認知症について正しく理解し、認知症の方やそのご家族が温かく見守り、支援する応援者のことです。

特別な活動が必要なわけではありません。認知症の人や家族の気持ちを理解するように努めたり、隣近所あるいは街角でできる範囲お手伝いするなど、活動方法は、さまざまです。





認知症ケアパス **第6版**

---

平成27年11月 初版発行

平成29年 4月 第2版発行

平成30年 4月 第3版発行

平成31年 4月 第4版発行

令和 2年 4月 第5版発行

令和 3年 4月 第6版発行

発行・編集 池田町地域包括支援センター