

【 1 】 歳入科目別の主な決算の状況

【款】 1 町税

2,812,667 千円

【項】 1 町税科目別収入状況

(単位:千円)

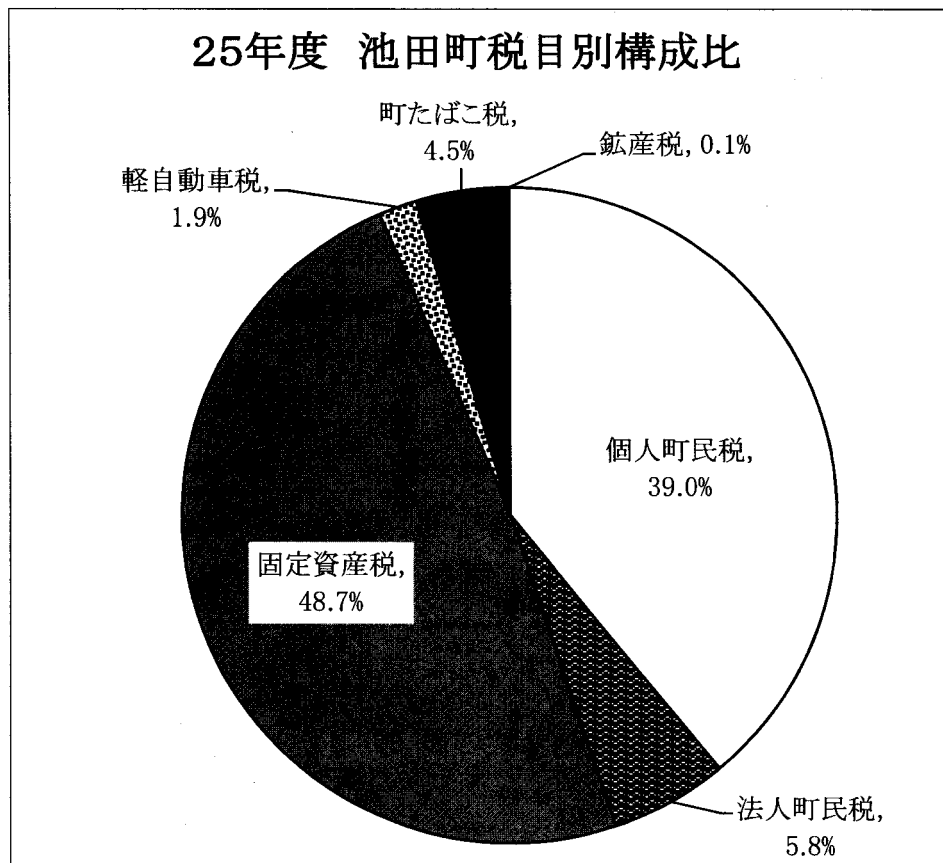
科 目	調 定 額	収 入 額	収 納 率 %	説 明
1 町 民 税 (P32)	1,285,331	1,260,451	98.06 現 99.49 過 33.23	均等割 35,794 個人 1,096,737 所得割 1,053,478 滞納繰越分 7,465 均等割 49,382 法人 163,714 法人税割 112,583 滞納繰越分 1,749
2 固定資産税 (P32)	1,405,808	1,369,793	97.44 現 99.33 過 14.71	土 地 502,659 家 屋 588,203 償却資産 274,301 滞 納 繰 越 分 4,626 固有資産所在市町村交付金 4
3 軽自動車 (P32)	53,750	53,495	99.53 現 99.70 過 37.48	現 年 課 税 分 53,439 滞 納 繰 越 分 56
4 町たばこ税 (P33)	127,574	127,574	100.0	
5 鉱 産 税 (P33)	1,354	1,354	100.0	
計	2,873,817	2,812,667	97.87	現 年 課 税 分 99.44% 滞 納 繰 越 分 23.43%

↑ 調定額は不納欠損額 5,470 千円控除後の金額

(1) 町税年度別収入状況

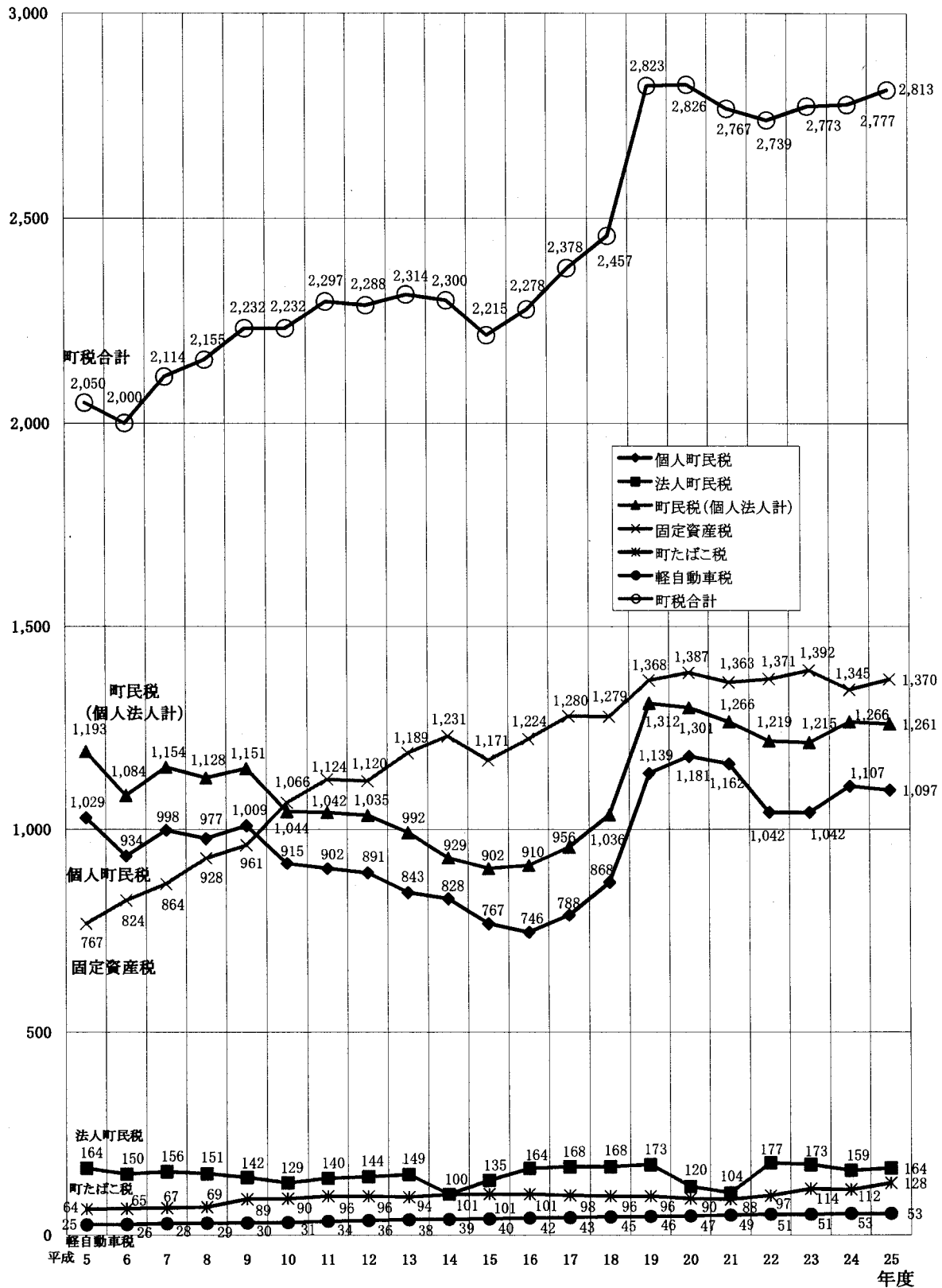
(単位:千円)

科 目		平成23年度		平成24年度		平成25年度	
		収入額	前年度 対比%	収入額	前年度 対比%	収入額	前年度 対比%
町 民 税	個人分	1,042,203	△ 0.04	1,106,851	6.20	1,096,737	△ 0.91
	法人分	172,947	△ 2.15	158,937	△ 8.10	163,714	3.01
固 定 資 産 税		1,391,561	1.51	1,345,036	△ 3.34	1,369,793	1.84
軽 自 動 車 税		51,474	1.84	52,614	2.21	53,495	1.67
町 た ば こ 税		113,534	16.68	112,166	△ 1.20	127,574	13.74
鉦 産 税		574	△ 17.29	1,019	77.53	1,354	32.88
計		2,772,293	1.23	2,776,623	0.16	2,812,667	1.30



(2)町税年度別収入状況

(単位:百万円)



(注) 鉱産税は、グラフに表示なし。

(3) 町税等年度末収入未済額(滞納額)の状況

(単位:千円)

各年度末	町 税 収入未済額	内 訳			国民健康 保 険 税
		町 民 税	固定資産税	軽自動車税	
21年度	57,668	27,067	30,318	283	67,776
22年度	59,610	29,255	30,054	301	74,096
23年度	65,265	29,716	35,265	284	79,198
24年度	64,211	30,080	33,973	158	77,305
25年度	61,150	24,880	36,015	255	77,289

◎平成25年度末収入未済額(滞納額)の内訳

(単位:千円)

課税年度	町 民 税		固 定 資 産 税		軽 自 動 車 税		国民健康保険税	
	滞納者数	収 入 未 済 額	滞納者数	収 入 未 済 額	滞納者数	収 入 未 済 額	滞納者数	収 入 未 済 額
平成 20年度以前	25	963	39	553	0	0	41	5,940
21年度	67	4,394	50	5,007	1	7	99	15,391
22年度	63	3,526	65	6,600	3	17	99	12,103
23年度	70	4,115	77	7,155	5	30	109	12,519
24年度	99	5,515	96	7,503	7	40	120	12,605
25年度	157	6,367	125	9,197	29	161	190	18,731
計	481 (243)	24,880	452 (142)	36,015	45 (36)	255	658 (273)	77,289

* ()内数字は実滞納者数

(4) 徴収率と滞納額の推移

徴収率(現年)の推移

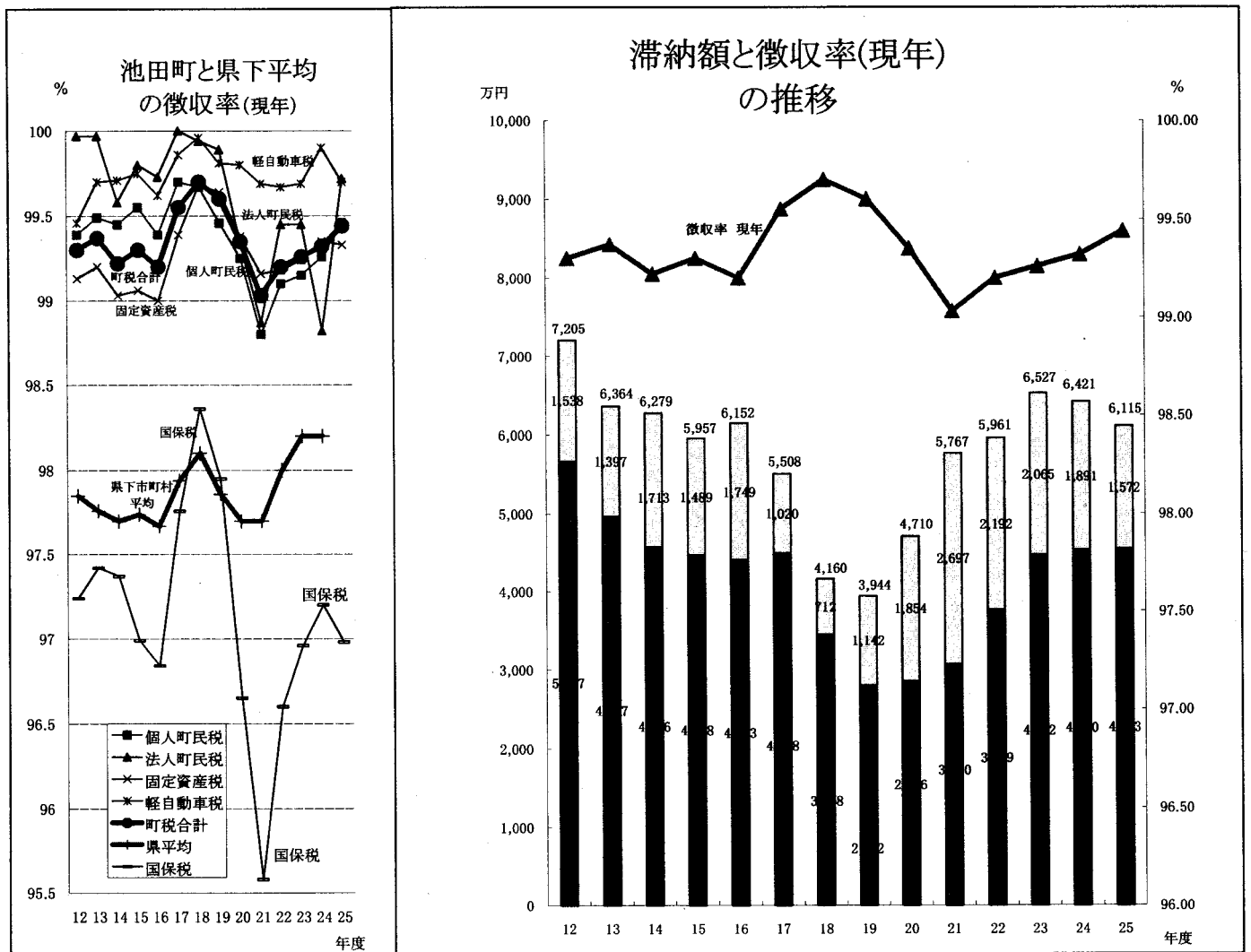
(単位:%)

税目	年度	12	13	14	15	16	17	18	19	20	21	22	23	24	25
個人町民税		99.39	99.49	99.45	99.55	99.39	99.70	99.67	99.46	99.25	98.80	99.10	99.15	99.26	99.46
法人町民税		99.97	99.97	99.58	99.80	99.73	100.00	99.94	99.89	99.34	98.87	99.45	99.45	98.82	99.72
固定資産税		99.13	99.20	99.03	99.06	99.00	99.39	99.68	99.64	99.38	99.16	99.18	99.24	99.35	99.33
軽自動車税		99.46	99.70	99.71	99.75	99.62	99.86	99.96	99.81	99.80	99.69	99.67	99.69	99.90	99.70
町税合計		99.30	99.37	99.22	99.30	99.20	99.55	99.70	99.60	99.35	99.03	99.20	99.26	99.32	99.44
県平均		97.85	97.76	97.70	97.74	97.67	97.94	98.10	97.86	97.70	97.70	98.00	98.20	98.20	
国保税		97.24	97.42	97.37	96.99	96.84	97.76	98.36	97.95	96.65	95.58	96.60	96.96	97.20	96.98

滞納額の推移

(単位:万円)

区分	年度	12	13	14	15	16	17	18	19	20	21	22	23	24	25
滞納額 現年		1,538	1,397	1,713	1,489	1,749	1,020	712	1,142	1,854	2,697	2,192	2,065	1,891	1,572
滞納額 過年		5,667	4,967	4,566	4,468	4,403	4,488	3,448	2,802	2,856	3,070	3,769	4,462	4,530	4,543
滞納額 現過年合計		7,205	6,364	6,279	5,957	6,152	5,508	4,160	3,944	4,710	5,767	5,961	6,527	6,421	6,115



【款】 2 地方譲与税 107,971千円

【項】 1 地方揮発油譲与税 32,987千円

(単位:千円)

目	決算額	前年度決算額	前年度対比	主な内容
1 地方揮発油 譲与税 (P33)	32,987	33,719	% △ 2.2	地方揮発油譲与税 32,987

【項】 2 自動車重量譲与税 74,984千円

(単位:千円)

目	決算額	前年度決算額	前年度対比	主な内容
1 自動車 重量譲与税 (P33)	74,984	79,660	% △ 5.9	自動車重量譲与税 74,984

【款】 3 利子割交付金 8,570千円

【項】 1 利子割交付金 8,570千円

(単位:千円)

目	決算額	前年度決算額	前年度対比	主な内容
1 利子割交付金 (P34)	8,570	8,131	% 5.4	利子割交付金 8,570

【款】 4 配当割交付金 11,660千円

【項】 1 配当割交付金 11,660千円

(単位:千円)

目	決算額	前年度決算額	前年度対比	主な内容
1 配当割交付金 (P34)	11,660	6,084	% 91.7	配当割交付金 11,660

【款】 5 株式等譲渡所得割交付金 18,674千円

【項】 1 株式等譲渡所得割交付金 18,674千円

(単位:千円)

目	決算額	前年度決算額	前年度対比	主な内容
1 株式等譲渡所 得割交付金 (P34)	18,674	1,436	% 1,200.4	株式等譲渡所得割交付金 18,674

【款】 6 地方消費税交付金 204,823千円

【項】 1 地方消費税交付金 204,823千円

(単位:千円)

目	決算額	前年度決算額	前年度対比	主な内容
1 地方消費税 交付金 (P34)	204,823	206,585	% △ 0.9	地方消費税交付金 204,823

【款】 7 自動車取得税交付金 34,081千円

【項】 1 自動車取得税交付金 34,081千円

(単位:千円)

目	決算額	前年度決算額	前年度対比	主な内容
1 自動車取得税 交付金 (P34)	34,081	38,263	% △ 10.9	自動車取得税交付金 34,081

【款】 8 地方特例交付金 14,743千円

【項】 1 地方特例交付金 14,743千円

(単位:千円)

目	決算額	前年度決算額	前年度対比	主な内容
1 地方特例 交付金 (P35)	14,743	15,889	% △ 7.2	減収補てん特例交付金 14,743

【款】 9 地方交付税 1,813,686千円

【項】 1 地方交付税 1,813,686千円

(単位:千円)

目	決算額	前年度決算額	前年度対比	主な内容
1 地方交付税 (P35)	1,813,686	1,853,834	% △ 2.2	普通交付税 1,674,253 特別交付税 139,433

【款】 10 交通安全対策特別交付金 3,393千円

【項】 1 交通安全対策特別交付金 3,393千円

(単位:千円)

目	決算額	前年度決算額	前年度対比	主な内容
1 交通安全対策 特別交付金 (P35)	3,393	3,611	% △ 6.0	交通安全対策特別交付金 3,393

【款】 11 分担金及び負担金

181,595千円

【項】 1 負担金

181,595千円

(単位:千円)

目	決算額	前年度決算額	前年度対比	主な内容
1 総務費負担金 (P35)	11,551	12,040	% △ 4.1	養基小学校養基保育所組合 事務移管負担金 11,551
2 民生費負担金 (P36)	169,905	169,698	0.1	老人保護施設入所負担金 1,552 徘徊高齢者家族支援 サービス事業負担金 23 児童福祉法第56条の 徴収金(公立) 77,945 児童福祉法第56条の 徴収金(私立) 45,693 放課後児童健全育成事業 負担金 7,022 長時間保育負担金 32 一時保育負担金 352 障害児通所支援事業 市町村負担金 37,286
3 土木費負担金 (P37)	139	134	3.7	三町ふれあい広場便所 管理負担金 139

【款】 12 使用料及び手数料

79,962千円

【項】 1 使用料

65,800千円

(単位:千円)

目	決算額	前年度決算額	前年度対比	主な内容
1 総務費 使用料 (P37)	517	0	% 皆増	太陽光発電設備設置事業 使用料 517
2 保健衛生費 使用料 (P37)	1,514	1,487	1.8	斎苑施設使用料 1,514
3 農林水産業費 使用料 (P37)	86	99	△ 13.1	農産物加工所ガス代 86

(単位:千円)

目	決算額	前年度決算額	前年度対比	主な内容
4 土木費 使用料 (P37)	55,052	56,175	% △ 2.0	道路占用料 8,237 道の駅テナント使用料 7,341 テナント電気使用料 2,511 テナント水道使用料 135 テナント下水道使用料 661 テナント駐車場使用料 182 自動販売機設置使用料 2,551 自動販売機設置電気使用料 459 備品等使用料 38 法定外公共物占用料 5,337 町営住宅使用料 27,600
5 教育費 使用料 (P38)	8,631	7,894	9.3	中央公民館等使用料 1,322 中央公民館談話室使用料 360 地区公民館使用料 910 中央公民館談話室 電気水道使用料 259 商工会館電気水道使用料 1,035 霞間ヶ溪さくら会館使用料 395 ゆうごう・ほっと館使用料 208 小中学校夜間照明使用料 93 池田公園野球場使用料 26 池田公園野球場夜間照明 使用料 87 池田公園ソフトボール場 使用料 2 池田公園テニス場使用料 5 総合体育館使用料 2,080 スポーツ公園使用料 1,050 総合体育館電話使用料 5 自販機電気使用料 (総合体育館分) 111 自販機電気使用料 (スポーツ公園分) 159 青少年研修施設使用料 498 池田南部公園施設使用料 16 自販機電気使用料 (池田公園分) 10

【項】 2 手数料

14,162千円

(単位:千円)

目	決算額	前年度決算額	前年度対比	主な内容	
1 総務手数料 (P40)	9,426	8,912	5.8%	謄抄本交付手数料(戸籍)	3,270
				謄抄本交付手数料 (住民登録)	2,395
				印鑑、身分証明等手数料	1,890
				委託事務処理手数料	227
				町税督促手数料	455
				臨時運行許可手数料	112
				閲覧、証明交付手数料	1,077
2 衛生手数料 (P41)	4,249	3,572	19.0%	狂犬病予防等手数料	1,053
				池田町排水設備指定 工事店指定手数料	530
				クリーンセンター手数料	2,666
3 土木手数料 (P41)	487	992	△ 50.9%	屋外広告物設置許可手数料	462
				地籍調査事業成果品閲覧等 手数料	12
				町営住宅使用料督促手数料	13

【款】 13 国庫支出金

1,176,510千円

【項】 1 国庫負担金

599,214千円

(単位:千円)

目	決算額	前年度決算額	前年度対比	主な内容	
1 民生費 国庫負担金 (P42)	515,245	518,542	△ 0.6%	障害者自立支援給付費 負担金	126,860
				国民健康保険保険基盤安定 負担金	5,537
				国民健康保険保険基盤安定 負担金(介護分)	569
				障害者自立支援給付費 負担金精算金	364
				保育所運営費負担金	55,944
				児童手当負担金	324,635
				保育所運営費負担金清算金	1,336
2 衛生費 国庫負担金 (P43)	218	0	皆増	養育医療負担金	218
3 教育費 国庫負担金 (P43)	83,751	0	皆増	公立学校施設整備費負担金	58,637
				公立学校施設整備費負担金 (繰越分)	25,114

【項】 2 国庫補助金

572,590千円

(単位:千円)

目	決算額	前年度決算額	前年度対比	主な内容
1 総務費 国庫補助金 (P43)	315,339	0	% 皆増	地域の元気臨時交付金(地域経済活性化・雇用創出臨時交付金) 315,339
2 民生費 国庫補助金 (P43)	4,108	8,533	△ 51.9	障害者地域生活支援事業費補助金 4,061 障害程度区分認定審査会運営経費補助金 47
3 衛生費 国庫補助金 (P44)	4,236	8,690	△ 51.3	疾病予防対策事業費等補助金 900 浄化槽設置整備事業補助金 3,336
4 土木費 国庫補助金 (P44)	58,858	30,600	92.3	社会資本整備総合交付金 56,238 木造住宅耐震診断補助金 180 建築物耐震診断補助金 790 社会資本整備総合交付金(繰越分) 1,650
5 教育費 国庫補助金 (P44)	190,049	151,550	25.4	特別支援教育就学奨励費補助金 463 就園奨励費補助金 3,203 学校施設環境改善交付金(繰越分) 186,383

【項】 3 委託金

4,706千円

(単位:千円)

目	決算額	前年度決算額	前年度対比	主な内容
1 総務委託費 金 (P45)	199	393	% △ 49.4	中長期在留者住居地届出等事務委託金 199
2 民生委託 金 (P45)	4,507	4,308	4.6	国民年金事務委託金(抛出分) 4,412 特別児童扶養手当事務委託金 95

【款】 14 県支出金

552,548千円

【項】 1 県負担金

242,451千円

(単位:千円)

目	決算額	前年度決算額	前年度対比	主な内容
1 民生費 県負担金 (P45)	239,050	223,346	7.0%	障害者自立支援給付費負担金 63,430 保険基盤安定負担金 26,996 民生委員推薦会負担金 2 国民健康保険保険基盤安定負担金 43,741 国民健康保険保険基盤安定負担金(介護分) 4,107 保育所運営費負担金 27,972 児童手当負担金 72,120 児童手当負担金清算金 14 保育所運営費負担金精算金 668
2 衛生民生費 県負担金 (P46)	182	0	皆増	養育医療費負担金 182
3 県移譲事務 交付金 (P46)	3,219	2,859	12.6	県移譲事務交付金 3,219

【項】 2 県補助金

258,280千円

(単位:千円)

目	決算額	前年度決算額	前年度対比	主な内容
1 総務費 県補助金 (P46)	418	38	1,000.0%	土地利用規制等対策補助金 40 防犯カメラ設置事業 振興補助金 378
2 民生費 県補助金 (P47)	122,907	105,746	16.2	障害者地域生活支援事業費補助金 2,030 社会福祉費補助金精算金 187 障害者福祉費補助金 509 老人クラブ補助金 1,266 福祉医療費補助金 82,123 福祉医療費助成事業 事務費補助金 3,059 福祉医療費補助金精算金 871 特別障害者手当給付事務 補助金 16 病児・病後児保育事業補助金 2,692 延長保育促進事業費補助金 9,738 低年齢児年度途中受入促進 事業費補助金 1,962 子育て支援対策臨時特例 交付金 6,419

(単位:千円)

目	決算額	前年度決算額	前年度対比	主 な 内 容
			%	児童虐待防止対策緊急強化 事業交付金 837 清流の国ぎふ森林・環境 基金事業交付金 50 保育士等处遇改善臨時特例 事業費補助金 4,979 放課後児童健全育成事業 補助金 6,169
3 衛生費 県補助金 (P49)	8,662	21,915	△ 60.5	公害調査事務補助金 5 岐阜県精神障害者小規模 作業所等交通費助成 事業費補助金 81 健康増進事業補助金 2,061 妊婦健診公費負担拡充 交付金 424 自殺対策キャリアファイル 補助金 260 MRワクチン接種補助金 117 浄化槽設置整備事業補助金 5,714
4 農林水産業費 県補助金 (P49)	100,046	80,076	24.9	農業委員会交付金 2,376 数量調整円滑化市町村 推進事業費補助金 97 学校給食地産地消推進 事業補助金 197 経営所得安定対策推進事業 補助金 1,999 新規就農総合支援事業 補助金 3,750 農業経営基盤強化資金利子 助成補助金 73 農地集積協力金 9,400 県単農道整備事業補助金 35,695 農地・水・環境管理支払 補助金 50 野生鳥獣被害防止助成金 74 県単林道開設事業等補助金 14,994 森林病虫害防除補助金 866 清流の国ぎふ森林・環境 基金事業補助金 30,000 野生生物保護管理事業 補助金 475
5 土木費 県補助金 (P51)	13,972	11,941	17.0	木造住宅耐震診断補助金 90 木造住宅耐震補強工事費 県補助金 600 地籍調査補助金 9,075 特定基盤整備推進交付金 4,207

(単位:千円)

目	決算額	前年度決算額	前年度対比	主な内容
6 教育費 県補助金 (P51)	4,975	55,746	△ 91.1 %	放課後子ども教室 推進事業費補助金 82 岐阜県スポーツ振興補助金 2,271 防犯カメラ設置事業 地域振興補助金 2,622
7 商工費 県補助金 (P51)	7,300	5,620	29.9	消費者行政活性化事業 補助金 900 観光拠点「池田山」 魅力向上事業補助金 5,300 大津谷公園梅林整備事業 振興補助金 1,100

【項】 3 委託金

51,817千円

(単位:千円)

目	決算額	前年度決算額	前年度対比	主な内容
1 総務費委託金 (P52)	47,138	53,692	△ 12.2 %	自衛官募集事務委託金 11 県広報紙配布委託金 564 県税徴収委託金 38,486 人口動態調査事務委託金 26 在外人選挙人名簿登録 委託金 1 参議院議員選挙委託金 6,954 学校基本調査委託金 5 工業統計調査委託金 210 住宅土地統計調査委託金 870 経済センサス調査区管理 委託金 6 経済センサス基礎調査準備 委託金 1 商業統計調査委託金 1 農林業センサス委託金 3
2 商工費委託金 (P53)	150	135	11.1	東海自然歩道管理委託料 150
3 土木費委託金 (P53)	4,529	3,713	22.0	用地取得業務委託金 288 一級河川草刈委託金 3,988 河川維持業務委託料 253

【款】 15 財産収入

10,892千円

【項】 1 財産運用収入

5,559千円

(単位:千円)

目	決算額	前年度決算額	前年度対比	主な内容	
1 財産貸付収入 (P54)	2,503	1,758	42.4%	普通財産貸付収入	2,503
2 利子及び 配当金 (P54)	3,056	2,495	22.5%	財政調整基金利子	1,876
				減債基金利子	55
				地域福祉基金利子	144
				土地開発基金利子	19
				ふるさと創生基金利子	1
				下水道建設基金利子	33
				ふるさと農村活性化 対策基金利子	8
				ふるさと支援まちづくり 基金利子	1
				株式配当金	919

【項】 2 財産売払収入

5,333千円

(単位:千円)

目	決算額	前年度決算額	前年度対比	主な内容	
2 財産売払収入 (P55)	5,333	4,231	26.0%	町有地売却収入	5,333

【款】 16 寄附金

11,420千円

【項】 1 寄附金

11,420千円

(単位:千円)

目	決算額	前年度決算額	前年度対比	主な内容	
1 民生費寄附金 (P55)	1,065	725	46.9%	福祉事業寄附金	885
				保育園慰問品購入寄附金	180
2 衛生費寄附金 (P55)	115	104	10.6%	環境保全活動寄附金	115
4 商工費寄附金 (P55)	1,107	1,107	0.0%	ハングライダー発着場 寄附金	1,107
5 土木費寄附金 (P56)	6,785	2,267	199.3%	道路維持寄附金	6,785
6 教育費寄附金 (P56)	410	290	41.4%	教育費寄附金	250
				青少年育成事業寄附金	50
				図書備品等購入寄附金	10
				保健体育事業寄附金	100

(単位:千円)

目	決算額	前年度決算額	前年度対比	主な内容
7 一般寄付金 (P56)	822	0	皆増 %	一般寄付金 822
8 ふるさと支援ま ちづくり寄付金 (P56)	1,000	0	皆増	ふるさと支援まちづくり 寄付金 1,000
9 総務費寄附金 (P56)	116	80	45.0	公共鉄道支援寄附金 116

【款】 17 繰入金 267,300千円

【項】 1 基金繰入金 250,000千円

(単位:千円)

目	決算額	前年度決算額	前年度対比	主な内容
1 財政調整基金 繰入金 (P57)	250,000	150,000	66.7 %	財政調整基金繰入金 250,000

【項】 2 他会計繰入金 17,300千円

(単位:千円)

目	決算額	前年度決算額	前年度対比	主な内容
1 北部簡易 水道特別 会計繰入金 (P57)	5,800	5,300	9.4 %	北部簡易水道特別会計 繰入金 5,800
2 南部簡易 水道特別 会計繰入金 (P57)	11,500	11,700	△1.7	南部簡易水道特別会計 繰入金 11,500

【款】 18 繰越金 414,425千円

【項】 1 繰越金 414,425千円

(単位:千円)

目	決算額	前年度決算額	前年度対比	主な内容
1 繰越金 (P57)	414,425	417,245	△0.7 %	前年度繰越金 363,950 繰越事業費等充当財源 繰越額 50,475

【款】 19 諸収入

178,785千円

【項】 1 延滞金加算金及び過料

2,685千円

(単位:千円)

目	決算額	前年度決算額	前年度対比	主な内容
1 延滞金 (P57)	2,685	1,129	137.8%	町税滞納延滞金 2,685

【項】 2 町預金利子

395千円

(単位:千円)

目	決算額	前年度決算額	前年度対比	主な内容
1 町預金利子 (P58)	395	443	△10.8%	歳計現金預金利子 395

【項】 3 受託事業収入

60,021千円

(単位:千円)

目	決算額	前年度決算額	前年度対比	主な内容
1 民生費 受託事業収入 (P58)	35,362	34,596	2.2%	介護予防事業受託収入 7,706 包括的支援事業受託収入 19,445 任意事業受託収入 4,489 介護予防給付受託収入 3,046 障害児通所支援事業 受託料 514 広域入所児童受託料 162
2 農林水産業費 受託事業収入 (P58)	24,659	1,476	1,570.7%	農業者年金事業受託料 156 分収造林受託料 24,503

【項】 4 雑入

115,684千円

(単位:千円)

目	決算額	前年度決算額	前年度対比	主な内容
1 滞納処分費 (P59)	0	80	皆減	町税滞納処分費 0
2 過年度収入 (P59)	11,959	11,720	2.0%	福祉医療費過年度収入 6,989 過年度後期高齢者医療 給付費負担金精算金 4,970

(単位:千円)

目	決算額	前年度決算額	前年度対比	主な内容
3			%	
雑入 (P59)	103,725	116,146	△ 10.7	消防団員退職報償金 2,210 消防団員等公務災害 補償年金 3,268 生命保険掛金事務手数料 940 広報紙広告掲載料 124 職員等駐車場利用料 3,010 池田町収入印紙等購買事務 手数料 279 自動車損害共済金 48 研修事業助成金 216 職員研修本人負担金 46 納税通知書広告掲載料 70 インターネットメール 申請登録料 2 情報ステーション電気・ 電話料 3 パソコン講習会受講料 57 ことばの教室インターネット 回線等負担金 583 揖斐郡教育センター インターネット回線等 負担金 96 ホームページ広告掲載料 収入 90 通園バス利用者寄付金 492 保育園職員給食負担金 4,324 児童館行事等参加者負担金 38 保育園共済掛金保護者 負担金 127 実習生受入謝金 149 がん検診本人負担金 2,922 虫歯予防品本人負担金 216 「健康・福祉フェアいけだ」 健康測定等本人負担金 44 30歳代の健康づくり 健診本人負担金 132 健康増進事業本人負担金 49 栄養教室食材本人負担金 37 ゆ〜みんぐバス利用者 負担金 5 広域連合職員給戻入 25,220 西美濃さくら苑職員給戻入 793 老人保健医療精算金 20 ゴミ収集袋利用料 18,405 リサイクル資源回収引取料 7,694

(単位:千円)

目	決算額	前年度決算額	前年度対比	主な内容
			%	
				再商品化合理化拠出金 配分額 4,148
				揖斐中部地区広域農道粕川 大橋照明電気負担金 44
				観光雑入 124
				(社)岐阜県緑化支部助成金 583
				(社)岐阜県山林協会森林 ・林業活動助成金 215
				キップ入れケース販売料 61
				ホルダーシート販売料 24
				スタンプブック販売料 25
				道の駅記念きっぷ販売収入 192
				その他道の駅販売料 15
				スポーツ振興センター 掛金保護者負担金 978
				子ども会障害見舞金制度 加入本人負担金 168
				中央公民館自販機電気 使用料 32
				複写機利用料収入 9
				資料弁償金 23
				資料頒布収入 6
				その他収入 1,140
				障害程度区分認定審査会 事務費負担金精算 18
				コミュニティ助成事業 助成金 4,800
				市町村振興協会市町村 交付金 19,021
				歓迎レセプション負担金 96
				建物災害共済金 (池田山避難小屋分) 35
				建物災害共済金 (温知小学校分) 17
				建物災害共済金 (池野多目的広場分) 15
				岐阜県後期高齢者医療制度 円滑運営補助金 227

【項】 5 貸付金元利収入

0千円

(単位:千円)

目	決算額	前年度決算額	前年度対比	主な内容
1 衛生費貸付金 元利収入	0	7,120	% 皆減	

【款】 20 町債

1,076,396千円

【項】 1 町債

1,076,396千円

(単位:千円)

目	決算額	前年度決算額	主 な 内 容		借入利率	借 入 期 間	借 入 先
1 土 木 債 (P65)	38,000	0	社会資本整備総 合交付金事業債	38,000	0.7%	H26.5.27 H41.3.25	財政融資 資金
2 消 防 債 (P65)	1,300	0	小型動力ポンプ 整備事業債	1,300	0.2%	H26.3.25 H33.3.31	全国自治 協会
3 教 育 債 (P65)	391,500	321,500	八幡小学校校舎 改築事業債(緊 急防災・減災事 業債)	23,800	1.2%	H26.5.27 H51.3.25	財政融資 資金
			八幡小学校校舎 改築事業債(緑 越分・緊急防災・ 減災事業債)	23,000	0.4%	H26.3.25 H36.3.1	財政融資 資金
			八幡小学校校舎 改築事業債(緑 越分・学校教育 施設等整備事業 債)	344,700	1.2%	H26.3.25 H51.3.1	財政融資 資金
4 臨時財政 対 策 債 (P66)	467,496	438,180	臨時財政対策債	467,496	0.6%	H26.3.25 H46.3.1	財政融資 資金
7 社 会 教 育 債 (P66)	111,100	0	池田北地区多目 的広場用地購入 事業債	96,500	0.45%	H26.5.22 H36.3.21	十六銀行
			本郷城跡史跡公 園整備事業用地 購入事業債	14,600	0.45%	H26.5.22 H36.3.21	十六銀行
10 総 務 債 (P66)	67,000	0	庁舎駐車場用地 購入事業債	25,000	0.45%	H26.5.22 H36.3.21	十六銀行
			防災センター用 地購入事業債	24,800	0.45%	H26.5.22 H36.3.21	十六銀行
			南部公園ふれあ いセンター用地 購入事業債	17,200	0.45%	H26.5.22 H36.3.21	十六銀行
11 農 林 水 産 業 債	0	10,100					