

池田町の給与・定員管理等について

1 総括

(1) 人件費の状況(普通会計決算)

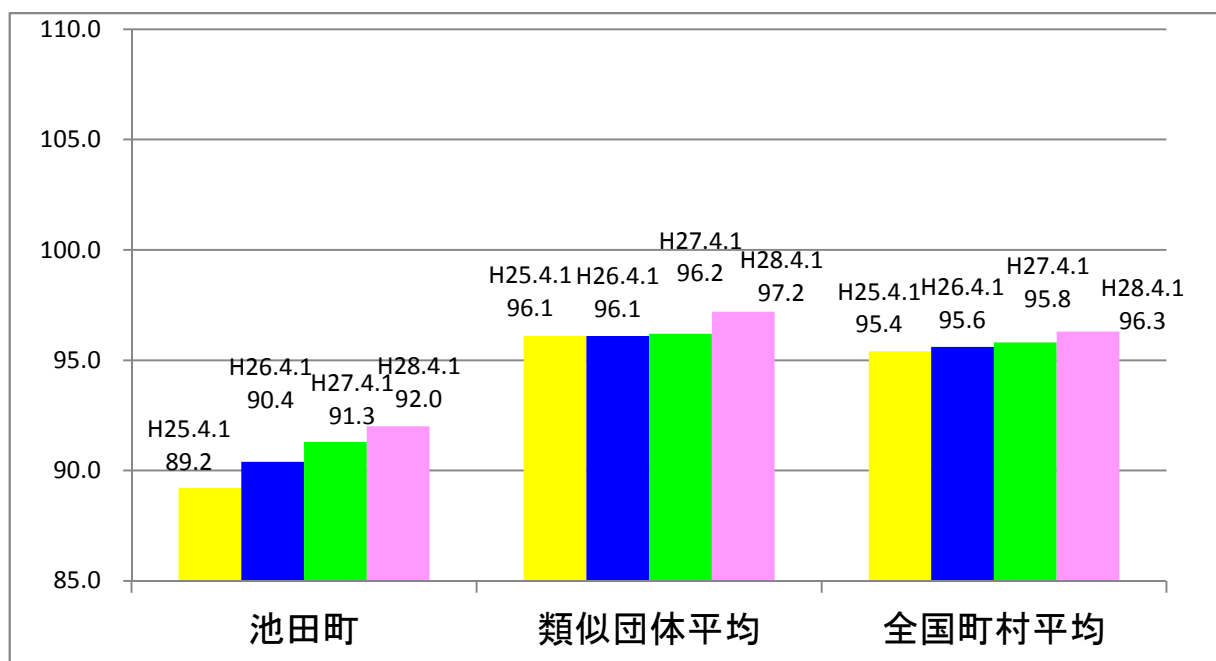
区分	住民基本台帳人口 (平成28年1月1日)	歳出額 A	実質収支	人件費 B	人件費率 B/A	(参考) 26年度の人件費率
	人	千円	千円	千円	%	%
27年度	24,572	8,255,165	410,633	1,222,455	14.8	14.8

(2) 職員給与費の状況(普通会計決算)

区分	職員数 A	給与費				一人当たり 給与費 B/A	(参考)類似団体平均 一人当たり給与費
		給料	職員手当	期末・勤勉手当	計 B		
	人	千円	千円	千円	千円	千円	千円
27年度	171	538,305	57,971	212,015	808,291	4,783	5,480

- (注) 1 職員手当には退職手当を含まない。
2 職員数は、平成27年4月1日現在の人数である。

(3) ラスパイレス指数の状況



- (注)
1 ラスパイレス指数とは、全地方公共団体の一般行政職の給料月額を同一の基準で比較するため、国の職員数(構成)を用いて、学歴や経験年数の差による影響を補正し、国の行政職俸給表(一)適用職員の俸給月額を100として計算した指数。
2 類似団体平均とは、人口規模、産業構造が類似している団体のラスパイレス指数を単純平均したものである。
3 平成25年は、国家公務員の時限的な(2年間)給与改定・臨時特例法による給与減額措置がないとした場合の値である。
- ※ 平成28年4月1日のラスパイレス指数が、①3年前に比べ1ポイント以上上昇している場合、②3年連続で上昇している場合、③100を超えている場合について、その理由及び改善の見込み

経験年数階層内における職員分布等の変動等に伴い、上昇している。
現在、当町は類似団体平均・全国町村平均ともに下回っており、適正な給与水準となるように努めていく。

(4)給与制度の総合的見直しの実施状況について

【概要】国の給与制度の総合的見直しにおいては、俸給表の水準の平均2%の引下げ及び地域手当の支給割合の見直し等に取り組むとされている。

①給料表の見直し [実施]

実施内容(平均引下げ率、実施(実施予定)時期、経過措置の有無等具体的な内容(未実施の場合はその理由))

(給料表の改定実施時期) 平成27年4月1日
 (内容)
 国と同様に、一般行政職の給料表について、平均2%引下げ。激変緩和のため、3年間(平成30年3月31日まで)の経過措置(現給保障)を実施。他の給料表については、一般行政職給料表との均衡を踏まえて見直しを実施。

②地域手当の見直し [未実施(支給なし)]

③その他の見直し内容

管理職員特別勤務手当及び単身赴任手当について、国と同様に見直しを実施。(平成27年4月1日実施)

2 職員の平均給与月額、初任給等の状況

(1) 職員の平均年齢、平均給料月額及び平均給与月額の状況(平成28年4月1日現在)

①一般行政職

区 分	平均年齢	平均給料月額	平均給与月額	平均給与月額 (国ベース)
池田町	40.5 歳	289,605 円	315,955 円	306,500 円
岐阜県	42.4 歳	332,159 円	406,036 円	367,574 円
国	43.6 歳	331,816 円	— 円	410,984 円
類似団体	41.2 歳	306,752 円	361,690 円	335,024 円

②技能労務職

区 分	公 務 員					民 間			参 考 A/B
	平均年齢	職員数	平均給料月額	平均給与月額 (A)	平均給与月額 (国ベース)	対応する民間の 類似職種	平均年齢	平均給与月額 (B)	
池田町	45.6 歳	18人	213,444円	221,756円	217,972円	—	—	—	—
うち学校給食員	41.3 歳	6人	192,900円	200,233円	196,233円	調理士	44.9	262,000円	0.76
うち用務員	43.2 歳	9人	220,700円	229,667円	227,533円	用務員	55.2	199,900円	1.15
うちその他	57.7 歳	3人	232,800円	239,133円	232,800円	—	—	—	—
岐阜県	47.8 歳	136人	298,904円	341,067円	316,734円	—	—	—	—
国	50.4 歳	2,876人	287,447円	—	329,358円	—	—	—	—
類似団体	49.8 歳	12人	278,299円	299,089円	289,973円	—	—	—	—

区 分	参 考		
	公務員 (C)	民間 (D)	C/D
池田町	—	—	—
うち学校給食員	3,098,296円	3,522,800円	0.88
うち用務員	3,581,304円	2,732,900円	1.31

※民間データは、賃金構造基本統計調査において公表されているデータを使用している。(平成23～25年の3ヶ年平均)

※技能労務職の職種と民間の職種等の比較にあたり、年齢、業務内容、雇用形態等の点において完全に一致しているものではない。

※年収ベースの「公務員(C)」及び「民間(D)」のデータは、それぞれ平均給与月額を12倍したものに、公務員においては前年度に支給された期末・勤勉手当、民間においては前年に支給された年間賞与の額を加えた試算値である。

(注)1 「平均給料月額」とは、平成28年4月1日現在における各職種ごとの職員の基本給の平均である。

2 「平均給与月額」とは、給料月額と毎月支払われる扶養手当、住居手当、時間外勤務手当などのすべての諸手当の額を合計したものであり、地方公務員給与実態調査において明らかにされているものである。

また、「平均給与月額(国ベース)」は、比較のため、国家公務員と同じベース(=時間外勤務手当等を除いたもの)で算出している。

3 国家公務員欄における「平均給料月額」及び「平均給与月額(国比較ベース)」の括弧書きは、給与改定・臨時特例法による給与減額措置がないとした場合の値(減額前)である。

(2) 職員の初任給の状況(平成28年4月1日現在)

区 分		池 田 町	岐 阜 県	国
一般行政職	大 学 卒	176,700 円	186,800 円	176,700 円
	高 校 卒	144,600 円	151,800 円	144,600 円
技能労務職	高 校 卒	142,000 円	149,500 円	—

(3) 職員の経験年数別・学歴別平均給料月額の状況(平成28年4月1日現在)

区 分		経験年数10年	経験年数15年	経験年数20年
一般行政職	大 学 卒	261,900 円	308,300 円	330,800 円
	高 校 卒	236,400 円	—	—
技能労務職	高 校 卒	203,500 円	216,800 円	227,100 円
	中 学 卒	—	—	—

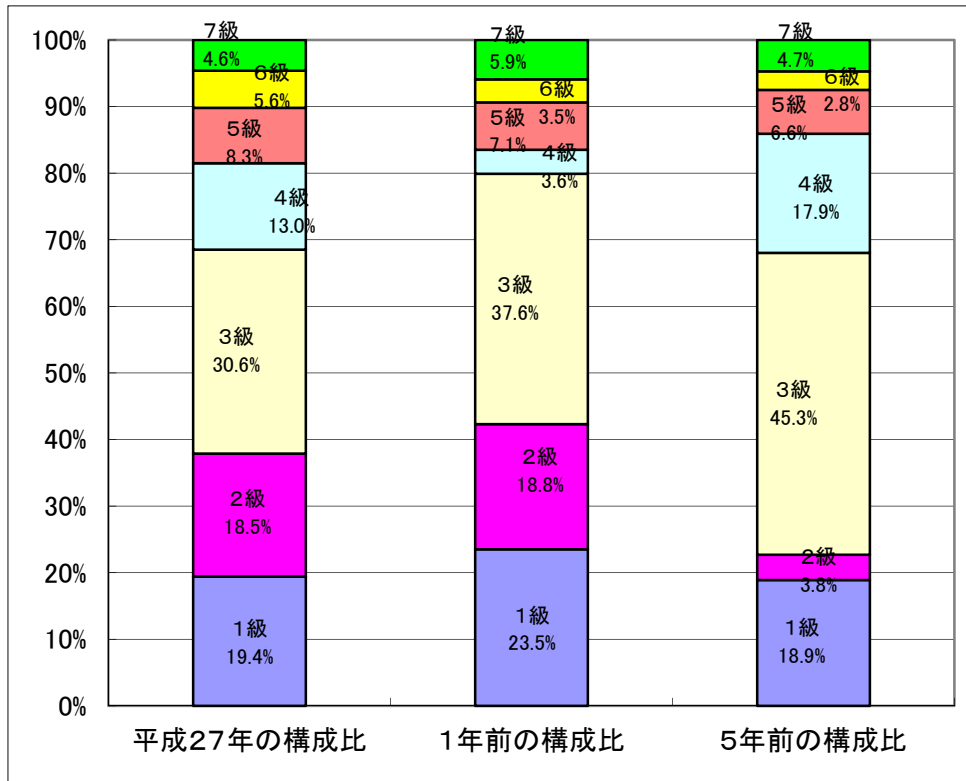
3 一般行政職の級別職員数等の状況

(1) 一般行政職の級別職員数の状況(平成28年4月1日現在)

区 分	標準的な職務内容	職員数	構成比	1号給の給料月額	最高号級の給料月額
1 級	主事の職務	21 人	19.4 %	140,100 円	246,100 円
2 級	主任の職務	20 人	18.5 %	190,200 円	303,000 円
3 級	係長、主査の職務	33 人	30.6 %	226,400 円	348,800 円
4 級	課長補佐・出先機関の長及び同等の職務	14 人	13.0 %	259,900 円	379,800 円
5 級	課長(6級に掲げられた課長等を除く)・総括課長補佐・重要な職務を担当する出先機関の長の職務	9 人	8.3 %	286,200 円	391,800 円
6 級	重要な職務を行う課長等・特に重要な職務を担当する出先機関の長の職務	6 人	5.6 %	317,000 円	409,000 円
7 級	部長・次長及び同等の職務	5 人	4.6 %	361,300 円	443,700 円

(注)1 池田町の給与条例に基づく給料表の級区分による職員数である。

2 標準的な職務内容とは、それぞれの級に該当する代表的な職務である。



(注) 平成18年に9級制から7級制に変更している。(旧給料表の1級及び2級並びに4級及び5級をそれぞれ統合)

(2) 昇給への勤務成績の反映状況

平成28年4月2日から平成29年4月1日までのおける運用	池田町		国	
	管理職員	一般職員	特定管理職員	一般職員
イ 人事評価を実施した	○	○	○	○
標準に加え、上位及び下位の区分も適用	○	○	○	○
標準に加え、上位の区分も適用				
標準に加え、下位の区分も適用				
標準の区分のみ適用				
ロ 人事評価を実施していない				

4 職員の手当の状況

(1) 期末手当・勤勉手当

池田町	岐阜県	国
1人当たり平均支給額(27年度) 1,226 千円	1人当たり平均支給額(27年度) 1,640 千円	—
(27年度支給割合) 期末手当 2.60 月分 勤勉手当 1.6 月分 (1.45)月分 (0.75)月分	(27年度支給割合) 期末手当 2.60 月分 勤勉手当 1.6 月分 (1.45)月分 (0.75)月分	(27年度支給割合) 期末手当 2.60 月分 勤勉手当 1.6 月分 (1.45)月分 (0.75)月分
(加算措置の状況) 職制上の段階、職務の級等による加算措置 役職加算 5%~15%	(加算措置の状況) 職制上の段階、職務の級等による加算措置 役職加算 5%~20%、管理加算 15%、25%	(加算措置の状況) 職制上の段階、職務の級等による加算措置 役職加算 5%~20%、管理職加算 10%~25%

(注) ()内は、再任用職員に係る支給割合である。

○勤勉手当への勤務成績の反映状況(一般行政職)

平成28年4月2日から平成29年4月1日までのにおける運用	池田町		国	
	管理職員	一般職員	特定管理職員	一般職員
イ 人事評価を実施した	○	○	○	○
標準に加え、上位及び下位の区分も適用	○	○	○	○
標準に加え、上位の区分も適用				
標準に加え、下位の区分も適用				
標準の区分のみ適用				
ロ 人事評価を実施していない				

(2) 退職手当(平成28年4月1日現在)

池田町			国		
(支給率)	自己都合	勸奨・定年	(支給率)	自己都合	勸奨・定年
勤続20年	20.445 月分	25.55625 月分	勤続20年	20.445 月分	25.55625 月分
勤続25年	29.145 月分	34.5825 月分	勤続25年	29.145 月分	34.5825 月分
勤続35年	41.325 月分	49.59 月分	勤続35年	41.325 月分	49.59 月分
最高限度額	49.59 月分	49.59 月分	最高限度額	49.59 月分	49.59 月分
その他の加算措置			その他の加算措置	定年前早期退職特例措置 (2%~45%加算)	
1人当たり平均支給額	586 千円	17,809 千円			

(注) 退職手当の1人当たり平均支給額は、27年度に退職した職員に支給された平均額である。

(3) 地域手当 制度なし

(4) 特殊勤務手当 支給なし

(5) 時間外勤務手当

支給実績（27年度決算）	22,826 千円
職員1人当たり平均支給年額（27年度決算）	138 千円
支給実績（26年度決算）	26,926 千円
職員1人当たり平均支給年額（26年度決算）	153 千円

(6) その他の手当(平成28年4月1日現在)

手当名	内容及び支給単価	国の制度との異同	国の制度と異なる内容	支給実績 (27年度決算)	支給職員1人当たり 平均支給年額 (27年度決算)	
扶養手当	扶養親族のある職員に対して支給	同じ		16,112 千円	238,800円	
	配偶者 13,000円					
	1人につき6,500円					
	1人目(配偶者なし)11,000円					
	満15歳に達する日後の4月1日から満22歳に達する日後の最初の3月31日までの間 5,000円加算					
住居手当	自ら居住するための住宅を借り受け、現に当該住宅に居住し、月額12,000円を超える家賃を支払っている職員	同じ		2,972 千円	280,800円	
	家賃23,000円以下					家賃額－12,000円
	家賃23,000円を超え55,000円未満					(家賃額－23,000円)×1/2＋11,000円
	家賃55,000円以上	27,000円				
通勤手当	自動車等の使用者(通勤のために自動車等の使用を常例とするもの、通勤距離が片道2km以上であること)	同じ		6,835 千円	45,600円	
	片道の使用距離					支給額
	～ 5km					2,000 円
	5km ～ 10km					4,200 円
	10km ～ 15km					7,100 円
	15km ～ 20km					10,000 円
	20km ～ 25km					12,900 円
	25km ～ 30km					15,800 円
	30km ～ 35km					18,700 円
	35km ～ 40km					21,600 円
	40km ～ 45km					24,400 円
	45km ～ 50km					26,200 円
	50km ～ 55km					28,000 円
	55km ～ 60km					29,800 円
60km ～	31,600 円					
宿日直手当	一般の宿日直	4,200円	同じ		1,965 千円	28,080円
管理職手当	管理又は監督の地位にある職員に対し支給	異なる	管理職員の給料表、職務の級、区分に応じて月額20,000円～44,000円支給。	6,100 千円	277,272円	
	総括部長					44,000円
	部長・次長					26,000円～37,000円
	課長・室長・事務局長等	20,000円				

5 特別職の報酬等の状況(平成28年4月1日現在)

区 分		給 料		月 額		等	
給 料 報 酬	町 長	755,000	円	(参考)類似団体における最高/最低額			
	副 町 長	612,000	円	890,000 円	/	580,300 円	
	議 長	310,000	円	730,000 円	/	522,900 円	
	副 議 長	285,000	円	479,000 円	/	271,000 円	
	議 員	265,000	円	397,000 円	/	217,000 円	
期 末 手 当	町 長	(27年度支給割合)		4.20 月分			
	副 町 長	(27年度支給割合)		4.20 月分			
退 職 手 当	議 長	(算定方式)		(1期の手当額)		(支給時期)	
	副 町 長	退職日における給料月額×在職年数×500/100		15,100千円	任期毎		
	備 考	退職日における給料月額×在職年数×300/100		7,344千円	任期毎		

(注) 退職手当の「1期の手当額」は、4月1日現在の給料月額及び支給率に基づき、1期(4年=48月)勤めた場合における退職手当の見込額である。

6 職員数の状況

(1)部門別職員数の状況と主な増減理由

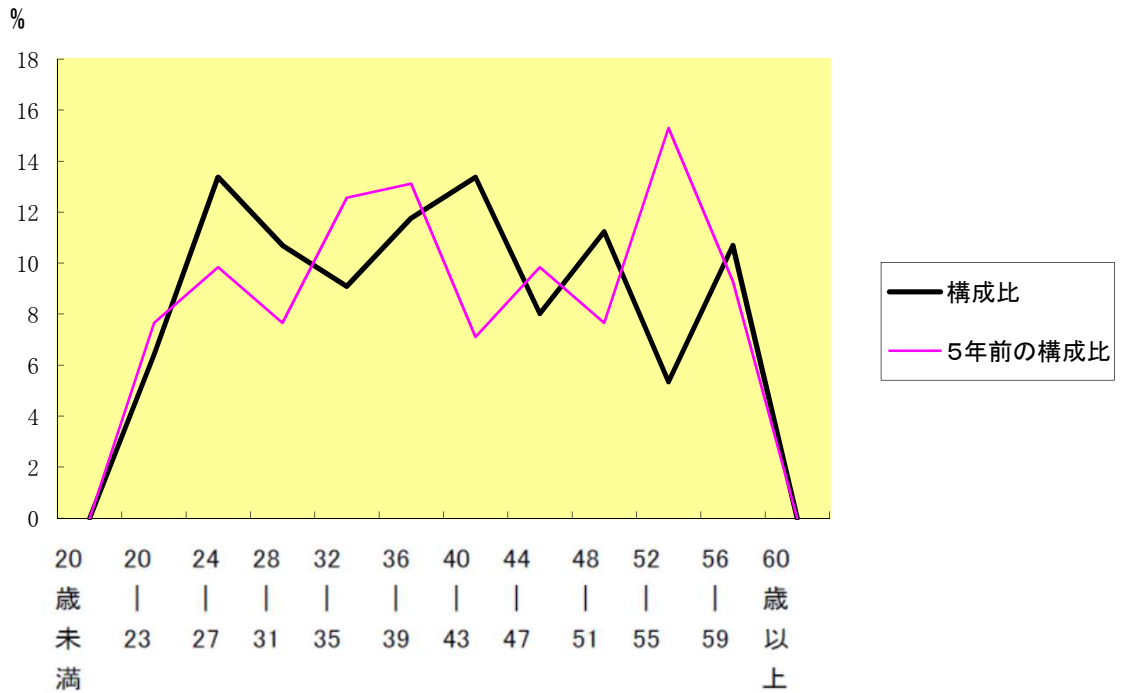
(各年4月1日現在)

部 門	区 分	職 員 数		対前年 増減数	主 な 増 減 理 由	
		平成28年	平成27年			
普 通 会 計 部 門	一 般 行 政 部 門	議会	2	2		
		総務	30	28	2	係の新設による
		税務	9	9		
		農林水産	7	8	-1	事務の統廃合縮小 業務の増
		商工	3	2	1	
		土木	10	10		欠員不補充 業務の増
		民生	62	65	-3	
		衛生	15	14	1	
	計	138	138		<参考> 人口1万人当たり職員数 56.16 人 (類似団体の人口1万人当たり職員数 60.16 人)	
教育部門	31	33	-2	事務の統廃合縮小		
小 計	169	171	-2	<参考> 人口1万人当たり職員数 68.77 人 (類似団体の人口1万人当たり職員数 75.28 人)		
公 営 会 企 業 部 等 門	水道	4	4		業務の増	
	下水	5	4	1		
	その他	9	11	-2	退職分等不補充による減	
	小 計	18	19	-1		
合 計	187	190	-3			
		[205]	[205]	[]		

(注)1 職員数は一般職に属する職員数である。

2 []内は、条例定数の合計である。

(2)年齢別職員構成の状況(平成28年4月1日現在)



区分	20歳未満	20歳23歳	24歳27歳	28歳31歳	32歳35歳	36歳39歳	40歳43歳	44歳47歳	48歳51歳	52歳55歳	56歳59歳	60歳以上	計
職員数	人	12人	25人	20人	17人	22人	25人	15人	21人	10人	20人	0人	187人

(3)職員数の推移

(単位:人・%)

部門別	年度	23年	24年	25年	26年	27年	28年	過去5年間の増減数(率)	
		職員数	職員数	職員数	職員数	職員数	職員数	増減数	率
一般行政	職員数	127	130	133	134	138	138	11	8.7%
教育	職員数	36	35	30	29	33	31	△5	-2.9%
公営企業	職員数	20	20	20	21	19	18	-	-
総合計	職員数	183	185	183	184	190	187	4	5.0%

(注)1 各年における定員管理調査において報告した部門別職員数。