

# 「池田っ子チャレンジ教室」のお知らせ

平成27年度から、今までの「親子ふれあい教室」と「放課後子ども教室」をまとめ、新たに「池田っ子チャレンジ教室」としてスタートします。



やりたいことにチャレンジ！  
きわめたいことにチャレンジ！



## \* 平日(1時間)コース \*

いつ？ →おもに平日の放課後  
どこで？ →児童館、小学校の校庭、  
公民館など  
さんかひ →いりません

すぐに作って遊べる工作、みんなで楽しめるレクリエーションスポーツにチャレンジします。各校区で年間に4回ずつ行います。

## \* 休日(2時間)コース \*

いつ？ →土・日曜日、祝日、夏休み  
どこで？ →公民館など  
さんかひ →教室ごとにあります

科学、親子料理、ビーズ、クラフト、パソコンなど様々なことにチャレンジします。

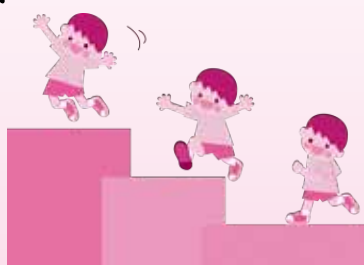
### ～ 保護者のみなさまへ(ご確認ください) ～

このプログラムは、子どもたちが放課後や休日を安心して有意義に過ごすための居場所を作り、学校以外での仲間との遊びや体験学習をとおして、様々なことへの興味関心や自発性を育むことを目指しています。

教室の実施案内用紙は、学校をとおして配布をいたします。また、中央公民館や各地区公民館、児童館などにも案内用紙を設置いたします。参加申し込み要領は次のとおりです。

- ※ 案内用紙の申し込み欄を記入して切り離し、次のいずれかへ提出してください。  
各小学校、中央公民館(社会教育課)、各地区公民館(宮地、養基、西、中、東、八幡)  
(児童館への申し込みはできません。ご注意ください。)
- ※ 別校区の会場への参加もできます。  
また、平日(1時間)コースに限り参加費無料のため、当日に参加することもできますが、事前申し込みにご協力ください。
- ※ 親子での参加もできます。また、小学校入学前の子どもや中学生も参加できます。  
ただし、小学校入学前の子どもが参加する場合は、必ず保護者同伴をお願いいたします。

心をよるこび  
たよる自信



### 【お問い合わせ先】

池田町教育委員会  
社会教育課(中央公民館内)  
☎ 0585・45・3111(内線177)  
FAX 0585・45・7116



池田町マスコットキャラクター ちやちやまる