

# しあわせ 福祉

社会福祉法人 池田町社会福祉協議会  
池田町福祉センター内  
〒503-2417 岐阜県揖斐郡池田町本郷1628-2  
☎45・8123 (有)6406  
☎45・9604  
Eメール:syakyou@town.ikeda.gifu.jp  
ホームページ:  
<http://www.town.ikeda.gifu.jp/shakyou/>

2015  
5  
vol.152

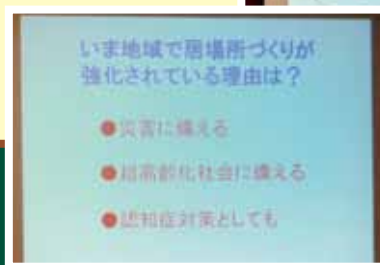
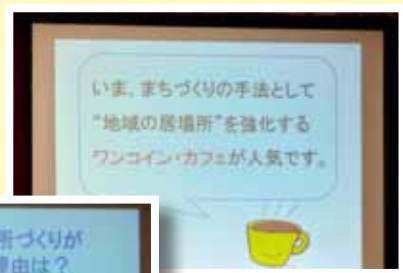
この「しあわせ福祉」は赤い羽根共同募金の配分金により発行されています。

## 見守り活動のその先にあるものとは...? みんなで学んだ福祉セミナー



2月26日に滋賀県高島市社会福祉協議会地域福祉課杉本学士(みちお)係長を講師に迎え、「地域が主体となって生まれた見守り活動とワンコインカフェの生い立ち」～地域を元気にするホットな人たちの活動から～と題して講演会が行われました。

ワンコインカフェの様子がスクリーンで紹介され、時々笑みもこぼれ会場は和やかな雰囲気になりました。



### Q. 見守り活動の目指すものは?

A. 地域の人々が互いに支えあうしくみを作っていくこと。

☆その具体的な方法は「訪問活動」と「居場所づくり」

### Q. 今回の介護保険改正の1つ要支援者の介護保険の訪問介護、デイサービス利用の段階的廃止への対応は?

A. 地域の工夫次第で買い物等の生活支援やワンコインカフェ等の組み合わせで補える。

☆重要ポイントは「ボランティア活動」や「サークル活動」

### Q. 男性限定サロンが始まったきっかけは?

A. 「サロンに参加しない男性ばかりを集めたサロンをおこなうから来てほしい。」と役員さんが声をかけてまわったことが始まり。

注目

