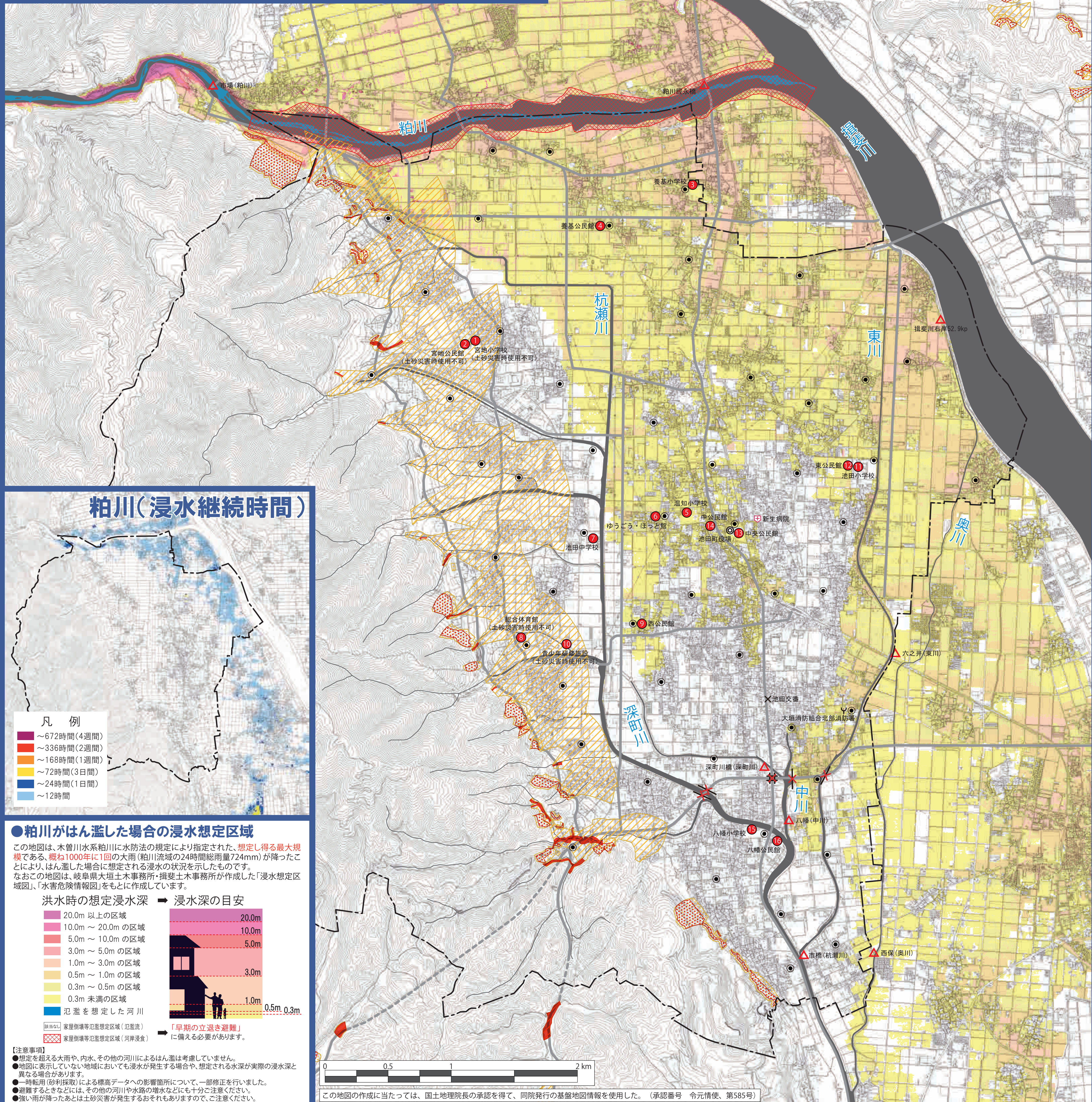
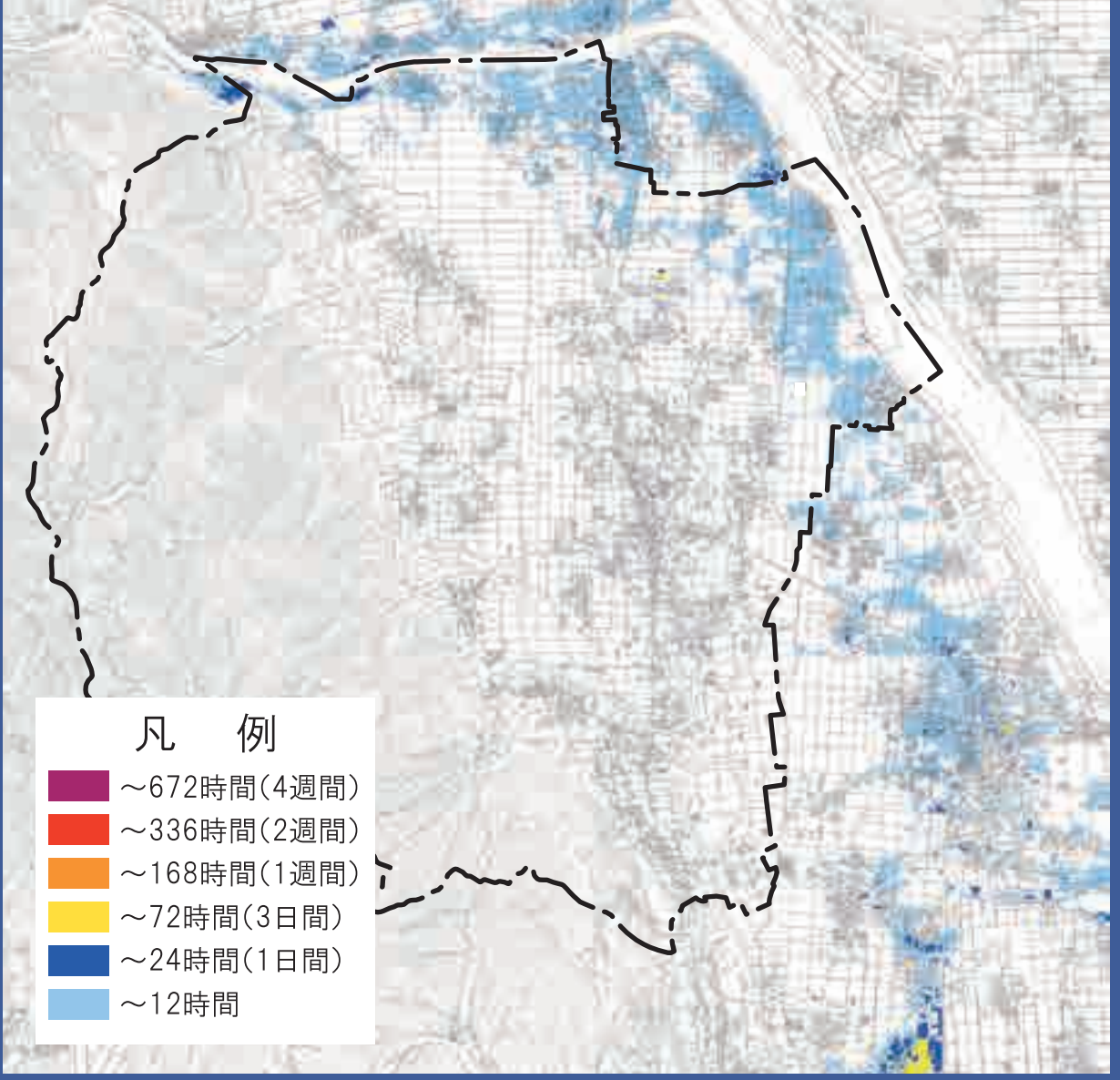


# 池田町洪水ハザードマップ

# 粕川(浸水深)



## 粕川(浸水継続時間)



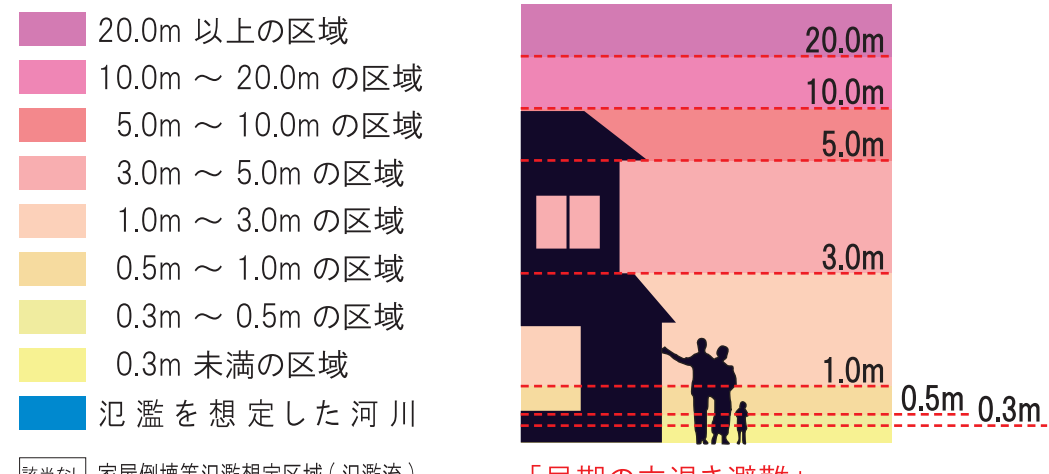
### 凡例

- ~672時間(4週間)
- ~336時間(2週間)
- ~168時間(1週間)
- ~72時間(3日間)
- ~24時間(1日間)
- ~12時間

### ●粕川がはん濫した場合の浸水想定区域

この地図は、木曾川水系粕川に水防法の規定により指定された、想定し得る最大規模である、概ね1000年に1回の大雨(粕川流域の24時間総雨量724mm)が降ったことにより、はん濫した場合に想定される浸水の状況を示したものです。なおこの地図は、岐阜県大垣土木事務所・揖斐土木事務所が作成した「浸水想定区域図」、「水害危険情報図」をもとに作成しています。

### 洪水時の想定浸水深 → 浸水深の目安



- 想定を超える大雨や、内水、その他の河川によるはん濫は考慮していません。
- 地図に表示していない地域においても浸水が発生する場合があります。想定される水深が実際の浸水深と異なる場合があります。
- 一時転用(砂利採取)による標高データへの影響箇所について、一部修正を行いました。
- 避難するときなどは、その他の河川や水路の増水などにも十分ご注意ください。
- 強い雨が降ったあとは土砂災害が発生するおそれもありますので、ご注意ください。

この地図の作成に当たっては、国土地理院長の承認を得て、同院発行の基礎地図情報を使用しました。(承認番号 令元情使、第585号)

### ●土砂災害警戒区域

**土砂災害特別警戒区域** (赤)

**土砂災害警戒区域** (黄)

急傾斜地の崩壊(かけ崩れ)

土砂災害警戒区域(通称:イエローゾーン)

急傾斜地(傾斜度30°以上で高さ5m以上の急傾斜地で人家等がある場所。)

急傾斜地の下端から水平距離が10m以内の区域。

急傾斜地の下端から急傾斜地の高さの2倍以内(ただし、50mを越える場合は50m)の区域。

土石流の発生のおそれのある深流において扇頂部から下流で勾配が2°以上の区域。

**土砂災害特別警戒区域** (通称:レッドゾーン)

急傾斜地の崩壊や土石流に伴う土石により、建築物に大きな損壊が生じ、生命に危険が生ずるおそれのある区域。

建築物に対する規制があります。

### ●浸水想定区域のかかる河川の水位計について

池田町内に浸水想定区域がかかる河川には、下記のように水位計が設置されています。ウェブサイトにて水位を確認できますので、早期避難の判断の際に参考にしてください。

河川名	通常水位計	危機管理型水位計
揖斐川	岡島水位観測所	揖斐川右岸52.9kp
粕川	市場	腰形橋
杭瀬川	市橋	
奥川		西保
東川		六之井
中川		八幡
深町川		深町川橋

### ▼水位の確認方法

**岐阜県川の防災情報** 通常水位計の水位情報が確認できます。

**川の水位情報** 危機管理型水位計の水位情報が確認できます。

<https://www.kasen.pref.gifu.jp/>

<https://www.kasen.pref.gifu.jp/sd/>

<https://www.kasen.orf.afu.go.jp/>

<https://k.river.go.jp/>

### 凡例

- 避難場所
- △ 水位観測所
- ✕ 地下道(アンダーパス)
- ⊕ 医療機関
- ⊙ 防災行政無線
- ✕ 交番
- ⊙ 池田町役場
- ⊙ 消防署
- 主な道路(==トンネル)
- 市町村境界

### ●防災関係機関一覧

名称	電話番号
池田町役場	45-3111
新生病院	45-3161
大垣消防組合 北部消防署	45-3733
池田交番	45-3102

### ●避難所一覧

施設名	電話番号
① 宮地小学校	45-3100
② 宮地公民館	45-7423
③ 養基小学校	45-3105
④ 養基公民館	45-6926
⑤ 温知小学校	45-3166

### ●施設名 電話番号

⑥ ゆうごう・ほっと館	45-5010
⑦ 池田中学校	45-3188
⑧ 総合体育館	45-8711
⑨ 西公民館	45-7424
⑩ 青少年研修施設	45-8718
⑪ 池田小学校	45-2681

### ●施設名 電話番号

⑫ 東公民館	45-6712
⑬ 中央公民館	45-7110
⑭ 中公民館	45-8182
⑮ 八幡小学校	45-3106
⑯ 八幡公民館	45-3101

※浸水状況により、避難所が使用できない場合があります。

### ●5段階の警戒レベル

災害発生危険度

警戒レベル 3 高齢者等は避難!

警戒レベル 4 全員避難!

警戒レベル 5 市町村が発令

警戒レベル 1 心構えを高める (気象庁が発令)

警戒レベル 2 避難行動の確認 (気象庁が発令)

警戒レベル 3 避難に時間を要する人は避難 (市町村が発令)

警戒レベル 4 安全な場所へ避難 (市町村が発令)

【警戒レベル 5】(市町村が発令)は既に災害が発生している状況です。

### ●避難のフローチャート

