

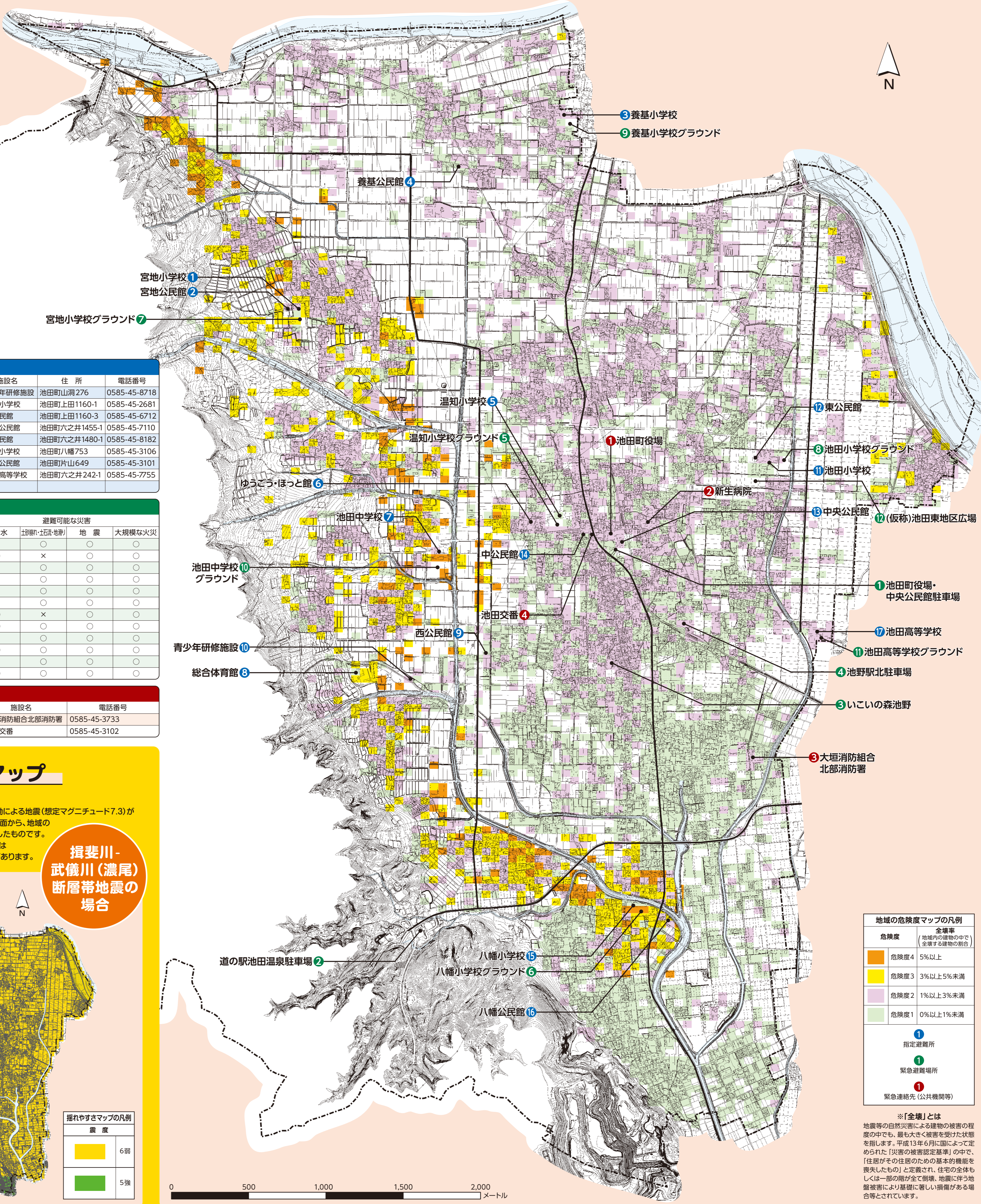
地域の危険度マップ

地域の危険度マップとは

「地域の危険度マップ」とは、「揺れやすさマップ」で示された震度と建物構造(木造・非木造)、建築年次別の建物棟数(令和6年)から全壊する建物の割合(全壊率)を算出し、50mメッシュ毎に、4段階の危険度として示したものです。特に、オレンジ色で示した地域ほど、危険度が高くなり、相対的に被害を受ける建物が多いことを示しています。

なお、実際には、地震に対する建物の強さは個々の建物により異なります。そのため、危険度が高い地域であっても耐震化した建物は倒れにくく、反対に危険度の低い地域であっても老朽化した建物は全壊する可能性があります。特に、古い木造建物は地震に弱い傾向がありますので、危険度が低い地域であっても十分な注意が必要となります。古い木造建物にお住まいの方は、耐震診断を受け、必要に応じて耐震補強工事を行うことをお勧めします。

揖斐川-武儀川(濃尾)断層帯地震の場合



施設名	住所	電話番号	施設名	住所	電話番号
1 宮地小学校	池田町宮地864	0585-45-3100	10 青少年研修施設	池田町山洞276	0585-45-8718
2 宮地公民館	池田町宮地864-14	0585-45-7423	11 池田小学校	池田町上田1160-1	0585-45-2681
3 養基小学校	池田町中555	0585-45-3105	12 東公民館	池田町上田1160-3	0585-45-6712
4 養基公民館	池田町粕ヶ原568-2	0585-45-6926	13 中央公民館	池田町六之井1455-1	0585-45-7110
5 温知小学校	池田町本郷1267	0585-45-3166	14 中公民館	池田町六之井1480-1	0585-45-8182
6 ゆうこう・ほっと館	池田町本郷1190-1	0585-45-5010	15 八幡小学校	池田町八幡753	0585-45-3106
7 池田中学校	池田町草深485-1	0585-45-3188	16 八幡公民館	池田町片山649	0585-45-3101
8 総合体育館	池田町小寺722-1	0585-45-8711	17 池田高等学校	池田町六之井242-1	0585-45-7755
9 西公民館	池田町田畑186-2	0585-45-7424			

避難場所の名称	住所	洪水	地震	大規模な火災
1 池田町役場・中央公民館駐車場	池田町六之井1468-1	×	○	○
2 道の駅池田温泉駐車場	池田町片山1953-1	○	×	○
3 いこいの森池野	池田町六之井1765-1	×	○	○
4 池野駅北駐車場	池田町池野300-5	×	○	○
5 温知小学校グラウンド	池田町本郷1267	×	○	○
6 八幡小学校グラウンド	池田町八幡753	×	○	○
7 宮地小学校グラウンド	池田町宮地864	○	×	○
8 池田小学校グラウンド	池田町上田1160-1	○	○	○
9 養基小学校グラウンド	池田町中555	×	○	○
10 池田中学校グラウンド	池田町草深485-1	○	○	○
11 池田高等学校グラウンド	池田町六之井242-1	×	○	○
12 (仮称)池田東地区広場	池田町下東野233	○	○	○

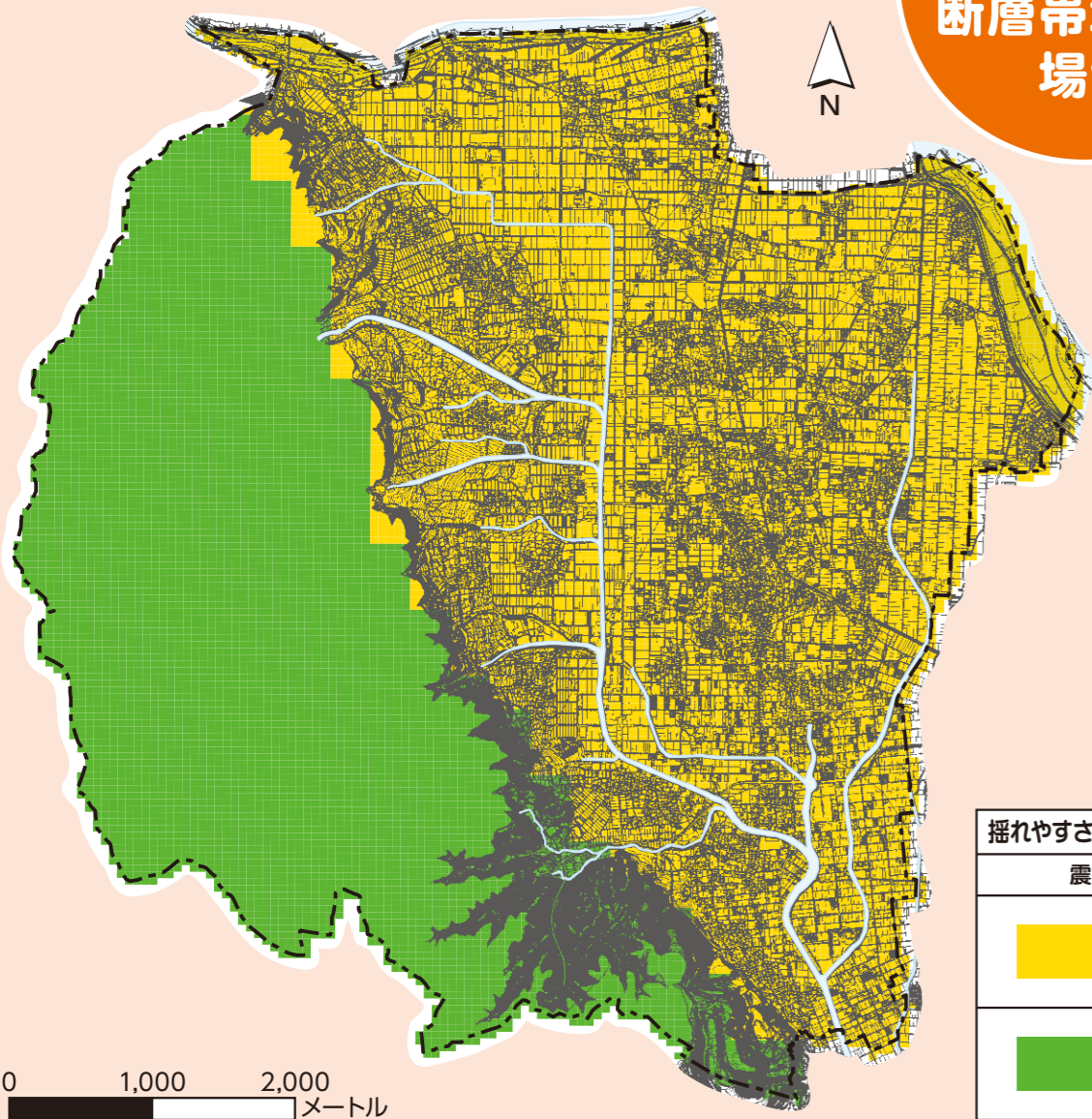
施設名	電話番号	施設名	電話番号
1 池田町役場	0585-45-3111	3 大垣消防組合北部消防署	0585-45-3733
2 新生病院	0585-45-3161	4 池田交番	0585-45-3102

揺れやすさマップ

揺れやすさマップとは

「揺れやすさマップ」とは、揖斐川-武儀川(濃尾)断層帯の活動による地震(想定マグニチュード7.3)が発生した場合、地域の地盤の状況とそこで起こりうる地震の両面から、地域の地盤の揺れやすさを震度として評価し、50mメッシュで表現したものです。なお、震源の位置や地震の規模が異なれば、地域の地盤の揺れはマップに示した震度よりも強くなったり弱くなったりすることがあります。

揖斐川-武儀川(濃尾)断層帯地震の場合

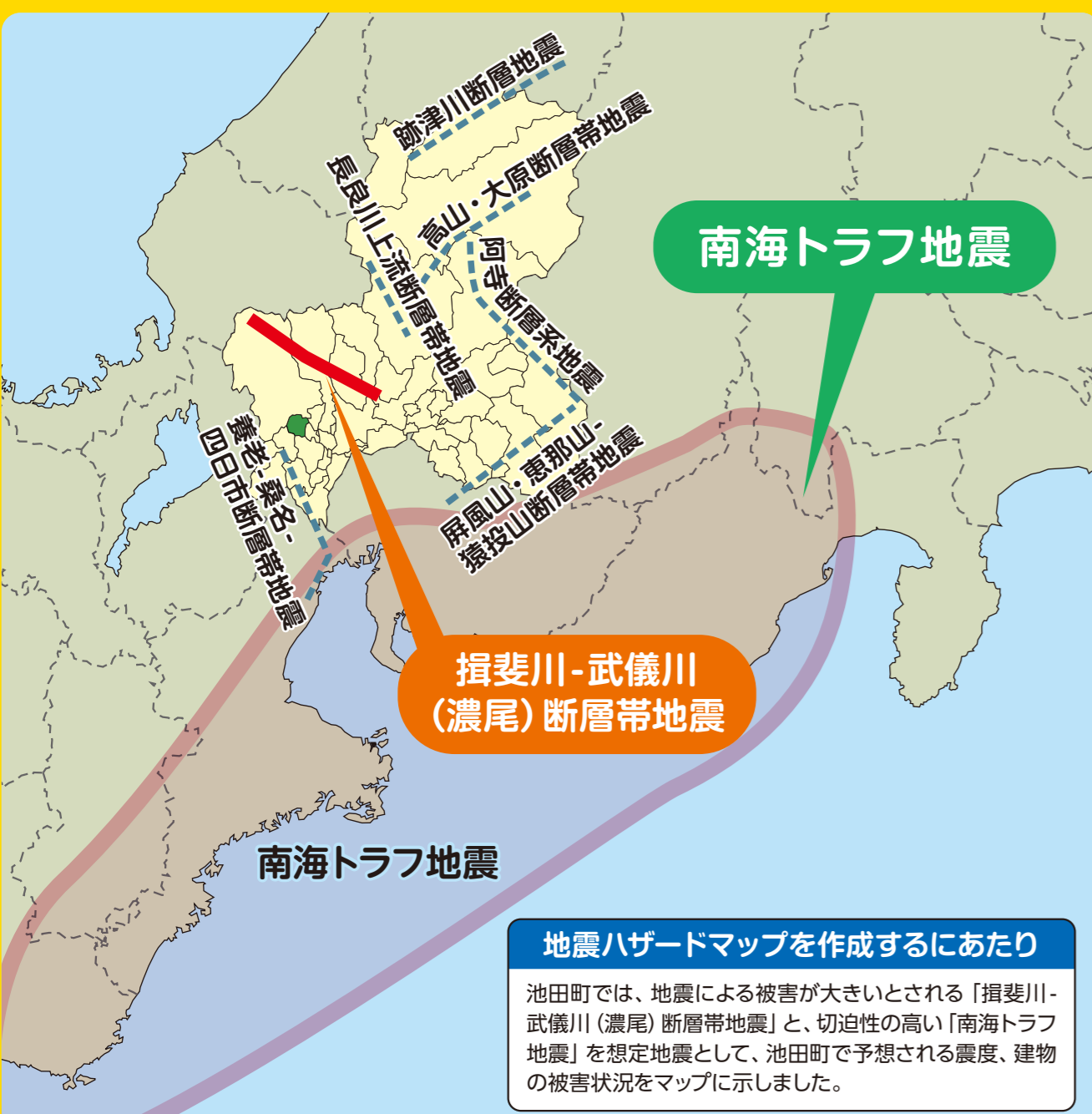


震度	レベル
6弱	6弱
5強	5強

危険度	全壊率 (地域内の建物の中で全壊する建物の割合)
危険度4	5%以上
危険度3	3%以上5%未満
危険度2	1%以上3%未満
危険度1	0%以上1%未満

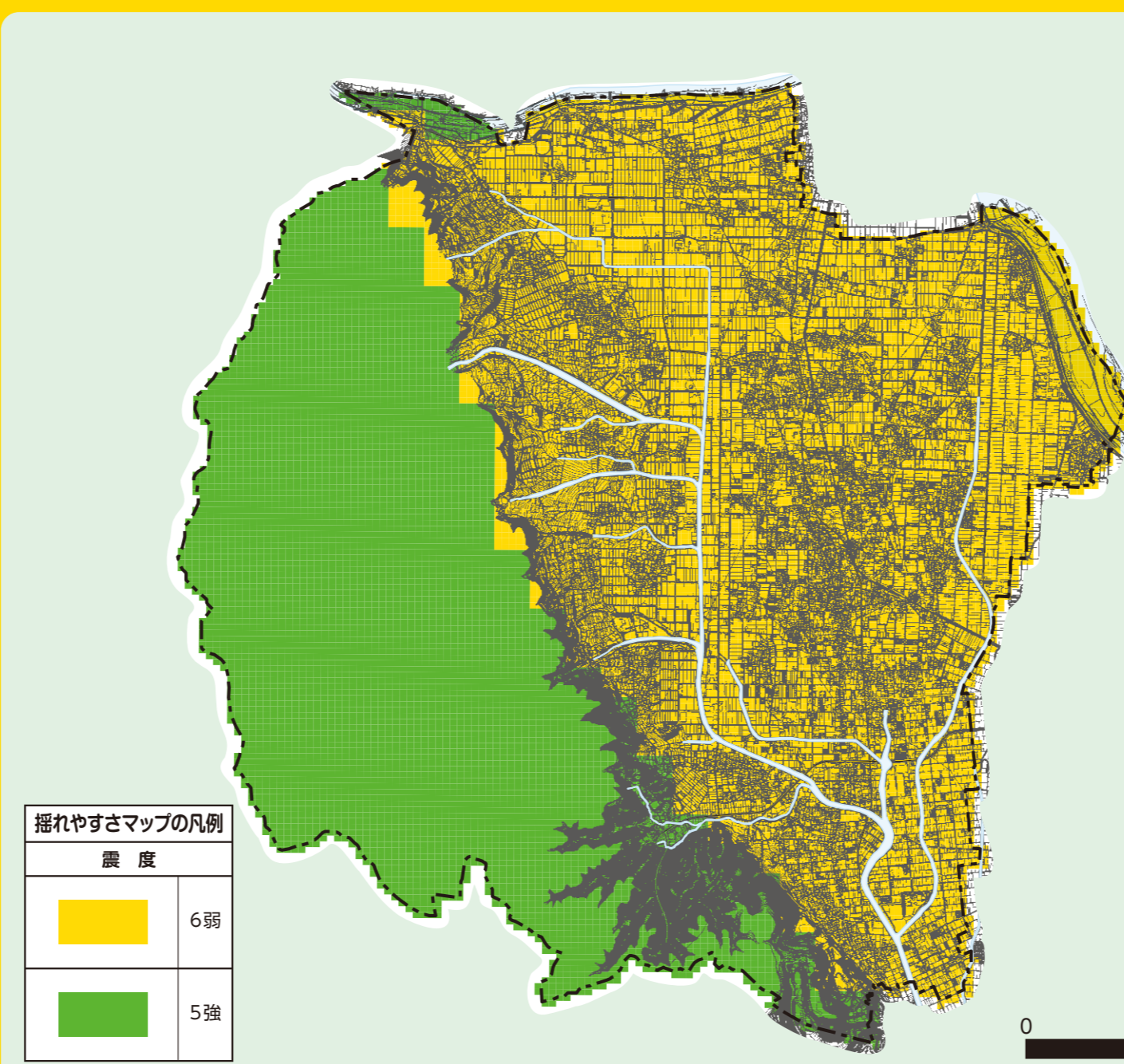
※「全壊」とは
地震等の自然災害による建物の被害の程度の中でも、最も大きく被害を受けた状態を指します。平成13年6月に国によって定められた「災害の被害認定基準」の中で、「住居がその住居のための基本的機能を喪失したもの」と定義され、住宅の全体もしくは一部の階が全て倒壊、地震に伴う地震被害により基礎に著しい損傷がある場合等とされています。

岐阜県内の主な活断層と海溝地震



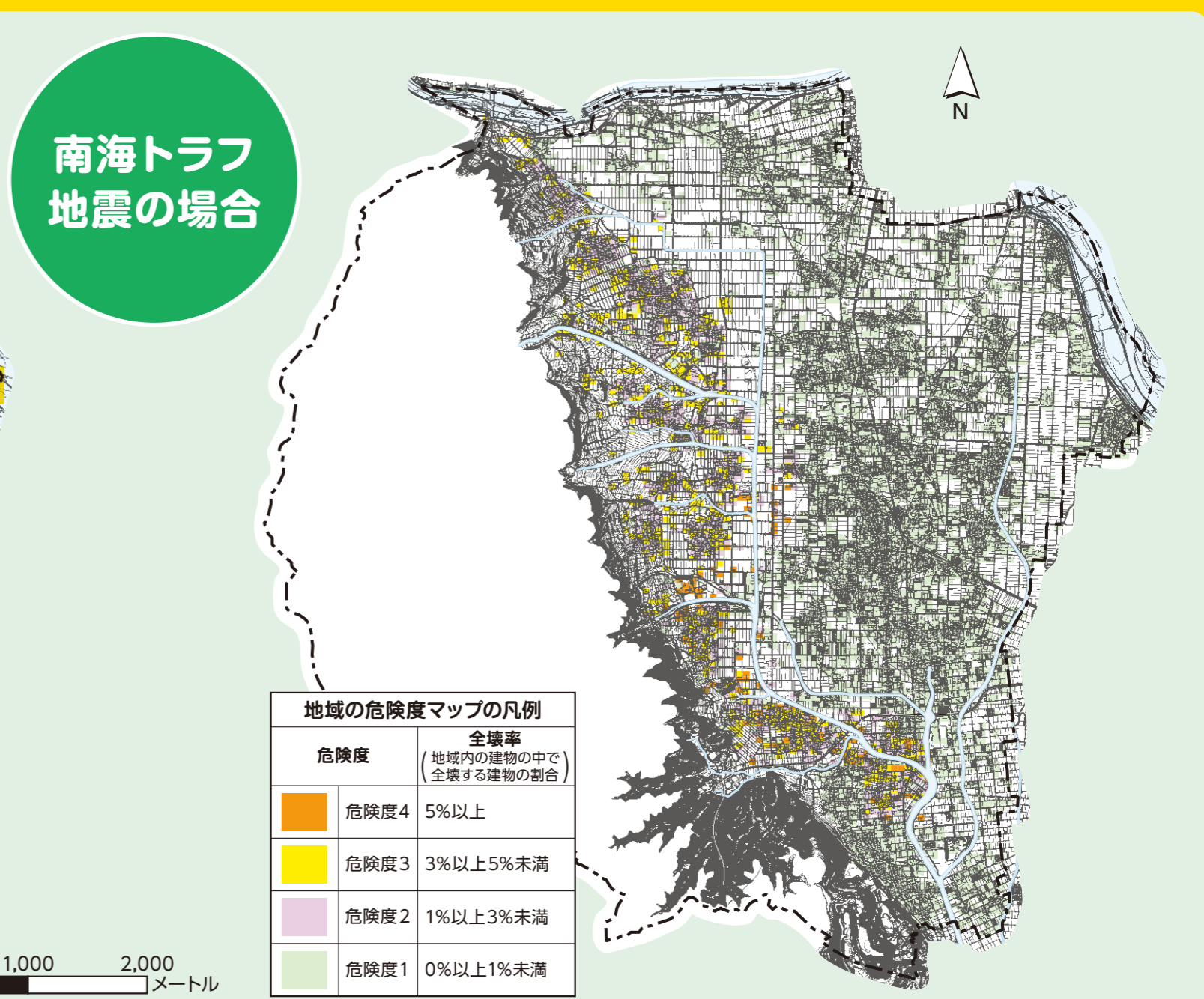
地震ハザードマップを作成するにあたり
池田町では、地震による被害が大きいとされる「揖斐川-武儀川(濃尾)断層帯地震」と、切迫性の高い「南海トラフ地震」を想定地震として、池田町で予想される震度、建物の被害状況をマップに示しました。

揺れやすさマップ



震度	レベル
6弱	6弱
5強	5強

地域の危険度マップ



危険度	全壊率 (地域内の建物の中で全壊する建物の割合)
危険度4	5%以上
危険度3	3%以上5%未満
危険度2	1%以上3%未満
危険度1	0%以上1%未満