

「手話シユワデー」を開催しました

「ふれ愛の家の仲間が働くレストラン me:too」では、1月15日に「手話シユワデー」を開催しました。これは障がいのある人にもない人にも「手話」という言葉があることを知って欲しい、親しんで欲しいという me:too の願いから始まりました。me:too は障がいのある人もない人も、そしてどんな障がいの人にも気軽に集まれる場所であることを願っています。me:too は手話の普及を応援しています。

当日はたくさんの方々に集まっていた皆さまとありがとうございました。ご好評をいただきまして、次回第2弾を3月18日（金）に開催することにいたしました。

内容 ランチを食べながらの交流とふれ愛の家の仲間の手話パフォーマンスなど

●ふれ愛の家の仲間が働くレストラン「me:too」

3月は 4日・11日・18日に開店です。

営業時間 午前11時30分～午後2時

場所 八幡サンシン西なますてスペース

ランチ 1,000円

（食べ放題ビュッフェ・1ドリンク付き）

予約をお願いします

ふれ愛の家

☎44・1877

池田町だけでなく、揖斐川町、大野町、大垣市、岐阜市からたくさんのお客様が来店していただきました。



池田少年少女合唱団定期演奏会のお知らせ

池田少年少女合唱団では、第22回定期演奏会を開催いたします。子どもたちが日頃の練習の成果を発揮し、美しいハーモニーを奏でるひとときです。ぜひ、お誘い合わせの上お越しください。

日時 3月27日（日）

午後1時開場

午後1時30分開演

場所 西公民館

プログラム

第一部 合唱

♪マイバラード

♪ジブリメドレー 他

第二部 「不思議の国のアリス」

♪金色の午後

♪さあ出かけよう 他

入場料 無料

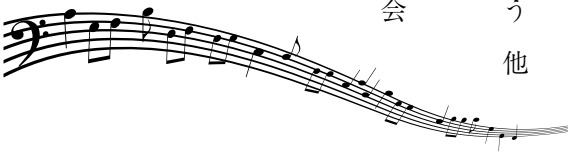
お問い合わせ先

池田町教育委員会

社会教育課

☎45・3111

（内線177）



3月1日～3月7日は子ども予防接種週間です

予防接種の受け忘れはありませんか？4月からの入園・入学に備えて、今一度母子健康手帳で接種漏れがないか確認しましょう。

●麻疹風しん予防接種第2期

対象者 平成21年4月2日～平成22年4月1日生（年長児）

接種期限 平成28年3月31日まで

●ジフテリア及び破傷風予防接種第2期

対象者 平成15年4月2日～平成16年4月1日生（小学6年生）

接種期限 13歳になる前日まで（小学6年生の間に接種されることをお勧めめします。）

まだ接種を受けていない場合は、1週間前までに揖斐郡内の医療機関に予約し、お子さんの体調のよいときに必ず保護者同伴で接種を受けてください。予診票がない場合は、接種前に母子健康手帳を持参のうえ保健センターまでお越しください。

●ジフテリア・百日せき・破傷風三種混合及び不活化ポリオ予防接種

対象者 3か月以上7歳6か月未満の子

接種回数 4回

ジフテリア・百日せき・破傷風三種混合及び不活化ポリオ予防接種を規定回数受けていない場合は、保健センターまでご連絡ください。

ご不明な点は、保健センターへお尋ねください。

☎45・3191 有線6405

高齢者肺炎球菌予防接種はお済みですか？

平成26年10月より高齢者肺炎球菌予防接種が予防接種法に基づく定期予防接種となりました。今年度の対象者は左記のとおりです。接種期間は平成28年3月31日までですので、接種を希望される方は早めにお済ませください。

なお、接種を希望される方は保健センターで予診票の発行を受けてください。詳しい接種方法等については保健センターへお問い合わせください。

【対象者】

①池田町に住民票がある該当年齢の希望者

平成28年4月1日時点の年齢	
65歳	S 25.4.2～S 26.4.1生まれの者
70歳	S 20.4.2～S 21.4.1生まれの者
75歳	S 15.4.2～S 16.4.1生まれの者
80歳	S 10.4.2～S 11.4.1生まれの者
85歳	S 5.4.2～S 6.4.1生まれの者
90歳	T 14.4.2～T 15.4.1生まれの者
95歳	T 9.4.2～T 10.4.1生まれの者
100歳	T 4.4.2～T 5.4.1生まれの者

②60歳以上65歳未満で心臓、腎臓、呼吸器に重い病気のある方等（身障1級程度）

※ただし、過去に肺炎球菌予防接種を受けたことがある方は、対象外となります。

【お問い合わせ先】

保健センター ☎45・3191