

リサイクル資源

プラマーク

搬出先 地区回収・搬入先 リサイクルセンター

プラスチック製容器包装(♻️)

- 白色発泡スチロール
- トレイ(白色、柄付き)
- レジ袋
- ネット類(果物や野菜などのネット)
- プラスチック製の容器(カップ麺、シャンプー、洗剤、ソース、玉子パック、プリン、弁当などの容器)
- プラスチック製のキャップ(ペットボトル、びんなどのキャップ)
- 気泡緩衝材
- プラスチック製の包装(菓子、パン、冷凍食品などの包装)
- ペットボトルのラベル



プラマークが付いていてきれいなものだけ

1. 汚れがおちないものは「その他可燃物」へ出してください
2. 「プラ」と「トレイ・発泡スチロール」は分けて出してください

ガラスびん

搬出先 地区回収
搬入先 リサイクルセンター

飲食用のびん

- 栄養ドリンクびん
- コーヒーびん
- ジャムびん
- ジュースびん
- 海苔びん
- 化粧品のびん など



1. 無色透明・茶色・その他の三色に分別してください
2. 必ず水洗いをして、キャップを取って出してください
3. 割れたびん・薬品のびんは「その他不燃物」へ

ペットボトル

搬出先 地区回収(指定収集所)
搬入先 リサイクルセンター

ペットボトル(♻️)

【スーパー店頭へも出せます】

- ビッグEX岐阜池田店
- トミダヤ池田店
- バロー池田店



1. 必ず水洗いをして、切ったりつぶしたりせず、原型のまま出してください
2. キャップとラベルは必ず取って出してください
3. 分離の難しい中栓、しょうゆボトルの取っ手などは無理に取る必要はありません

古紙類・繊維類

搬出先 集団回収・搬入先 リサイクルセンター

新聞、広告チラシ

- 新聞
- 広告チラシ



シュレッター屑(リサイクルセンターのみ)

- シュレッター屑(紙製のシュレッター屑のみ)

中に見える透明な袋に入れてください

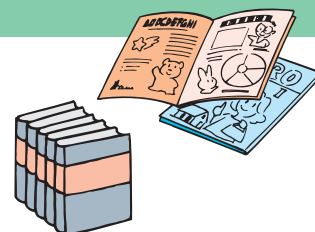
段ボール類(♻️)

- 段ボールリサイクルマークのついたボール紙



雑紙類(新聞以外の紙類はほとんどOK)

- 紙袋
- カタログ、パンフレット
- カレンダー
- 教科書、辞書
- 雑誌類、単行本、漫画本
- ハガキ、便せん
- 古封筒
- 割り箸の紙袋
- 包装紙
- 紙箱(お菓子、おもちゃ、ティッシュ など)
- ダイレクトメール
- 台紙類(3個組プリン、ヨーグルト、ワイシャツ、洋服などの台紙類)



繊維類(綿の入っていないもののみ)

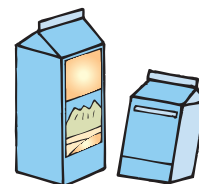
- 衣類等(靴下、コーデロイ地衣料、ジーンズ、ジャージ、下着類、スポン、ネクタイ、パジャマ、浴衣 など)
- 古布等(タオル、ハンカチ、バスタオル、ふきん など)
- 毛布
- 布団カバー(布団の中綿→「可燃物」へ)
- カーテン など



1. ボタンやチャックは付いたままで結構です
2. 汚れているものは「可燃物」に出してください
3. すり切れ、穴の空いたものは「可燃物」に出してください

飲料用紙パック(♻️)

- 牛乳、コーヒー、ジュースなどの紙パック



1. 洗って底と横を切り開き、乾燥してから出してください
2. アルミ付紙パックは「その他可燃物」に出してください