

しあわせ福祉

社会福祉法人 池田町社会福祉協議会
池田町福祉センター内
〒503-2417 岐阜県揖斐郡池田町本郷1628-2
☎45・8123 ☎45・9604
E-メール:syakyou@town.ikeda.gifu.jp
ホームページ:
<http://www.gifu-ikeda-shakyo.jp/>

2020
7
vol.183

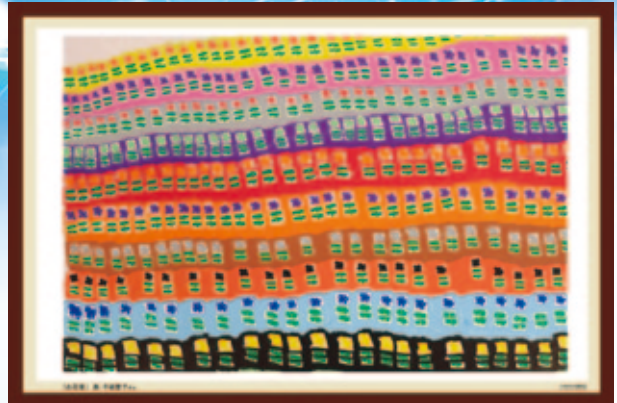
この「しあわせ福祉」は赤い羽根共同募金の配分金により発行されています。

▼不破里子さんの作品

「このまち展覧会」 ～アートで町を彩ろう～



▲大場竣さんの作品(オリジナル養生シート)



▲河村りつ子さんの作品

大場竣さんと
橋本久美さんのコラボ作品▶



「このまち展覧会」は障がいのある人のアートで町を彩るプロジェクトです。このプロジェクトはboumの武藤さんの、「障がいを持つ人が意味や技術を超えた「衝動」から溢れてくるようなアートを、多くの人に見てもらえる機会は作れないだろうか?」「そのアートを見て、笑顔になったり、考えたりする。そんな場が町を舞台に作れないだろうか?」そんな想いから始まりました。今回そのプロジェクトに、ふれ愛の家の大場竣さんの作品が選ばれました。北方町の建設現場にて、オリジナル養生シートに大きくプリントされた作品が飾られました。工事終了後には、その生地を使ってオリジナルバックが作られる予定です。

今後は、不破里子さん、河村りつ子さん、大場竣さんと橋本久美さんのコラボ作品も一宮、愛西市、可児市にて展示される予定をしています。

しあわせ
相談センター
7月・8月
相談開設日

- *生活相談 7月21日(火)・8月18日(火)
- *障がい者相談 7月14日(火)・8月11日(火)
- *結婚相談 7月12日(日)・7月27日(月)
8月 2日(日)・8月24日(月)
- *法律相談(予約制・利用料1,000円) 8月25日(火)

場所 福祉センター 相談室
時間 午後1時～4時
問い合わせ・申し込み先
池田町社会福祉協議会
☎45-8123