

令和8年度  
池田町

一般会計予算

特別会計予算に関する附属資料

公営企業会計予算

# 目 次

○ 財政課			
・ 予算の規模	.....	1	
・ 令和8年度池田町一般会計歳出予算款別・性質別調書	.....	2	
・ 令和8年度池田町一般会計歳入・歳出構成表	.....	3	～ 5
・ 令和8年度主要事業	.....	6	～ 55
○ 総務課	.....	56	～ 59
○ 財政課	.....	60	
○ 企画課	.....	61	～ 62
○ 池田温泉	.....	63	～ 67
○ 税務課	.....	68	～ 72
○ 住民課	.....	73	～ 76
○ 環境課	.....	77	～ 79
○ 健康福祉課	.....	80	～ 83
○ 子育て支援課	.....	84	～ 89
○ 保健センター	.....	90	～ 93
○ 保険年金課	.....	94	～ 101
○ 建設課	.....	102	～ 103
○ 産業課	.....	104	～ 109
○ 水道課	.....	110	～ 112
○ 学校教育課	.....	113	～ 115
○ 社会教育課	.....	116	～ 122
○ 総合体育館	.....	123	～ 126
○ 図書館	.....	127	～ 130

# 予 算 の 規 模

(単位：千円、△印は減を示す)

区 分	令和8年度	令和7年度		比 較				令和8年度財源内訳				
		当 初	現 計	対 当 初		対 現 計		特 定 財 源				一 般 財 源
				金 額	増減率	金 額	増減率	国庫支出金	県支出金	地方債	そ の 他	
1 一 般 会 計	10,650,000	10,169,000	10,782,545	481,000	4.7	△ 132,545	△ 1.2	1,077,174	824,830	423,300	884,035	7,440,661
2 国 民 健 康 保 険 特 別 会 計	1,963,000	2,044,000	2,129,107	△ 81,000	△ 4.0	△ 166,107	△ 7.8		1,406,187		9,225	547,588
3 後 期 高 齢 者 医 療 事 業 特 別 会 計	493,000	426,000	447,826	67,000	15.7	45,174	10.1	1			18,450	474,549
4 温 泉 施 設 特 別 会 計	172,000	260,000	241,141	△ 88,000	△ 33.8	△ 69,141	△ 28.7				779	171,221
5 小 水 力 発 電 事 業 特 別 会 計	8,000	8,000	5,483	0	0.0	2,517	45.9				7,999	1
6 土 地 取 得 特 別 会 計	657,100	490,000	113,000	167,100	34.1	544,100	481.5			374,600	282,500	
計	13,943,100	13,397,000	13,719,102	546,100	4.1	223,998	1.6	1,077,175	2,231,017	797,900	1,202,988	8,634,020

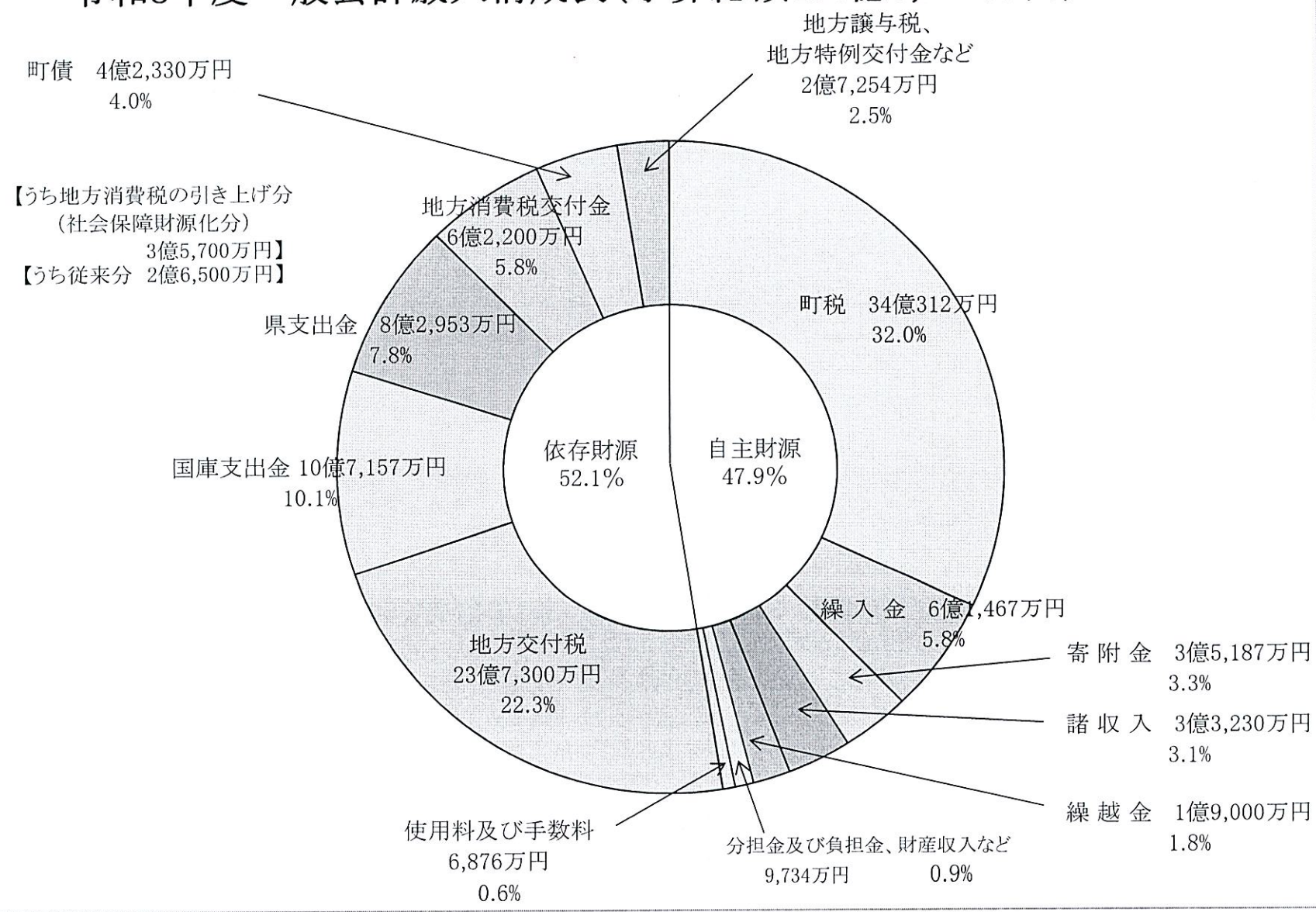
(注) 令和7年度現計予算は、令和8年池田町議会第1回定例会提出補正予算(案)を含む。

令和8年度池田町一般会計歳出予算款別・性質別調書

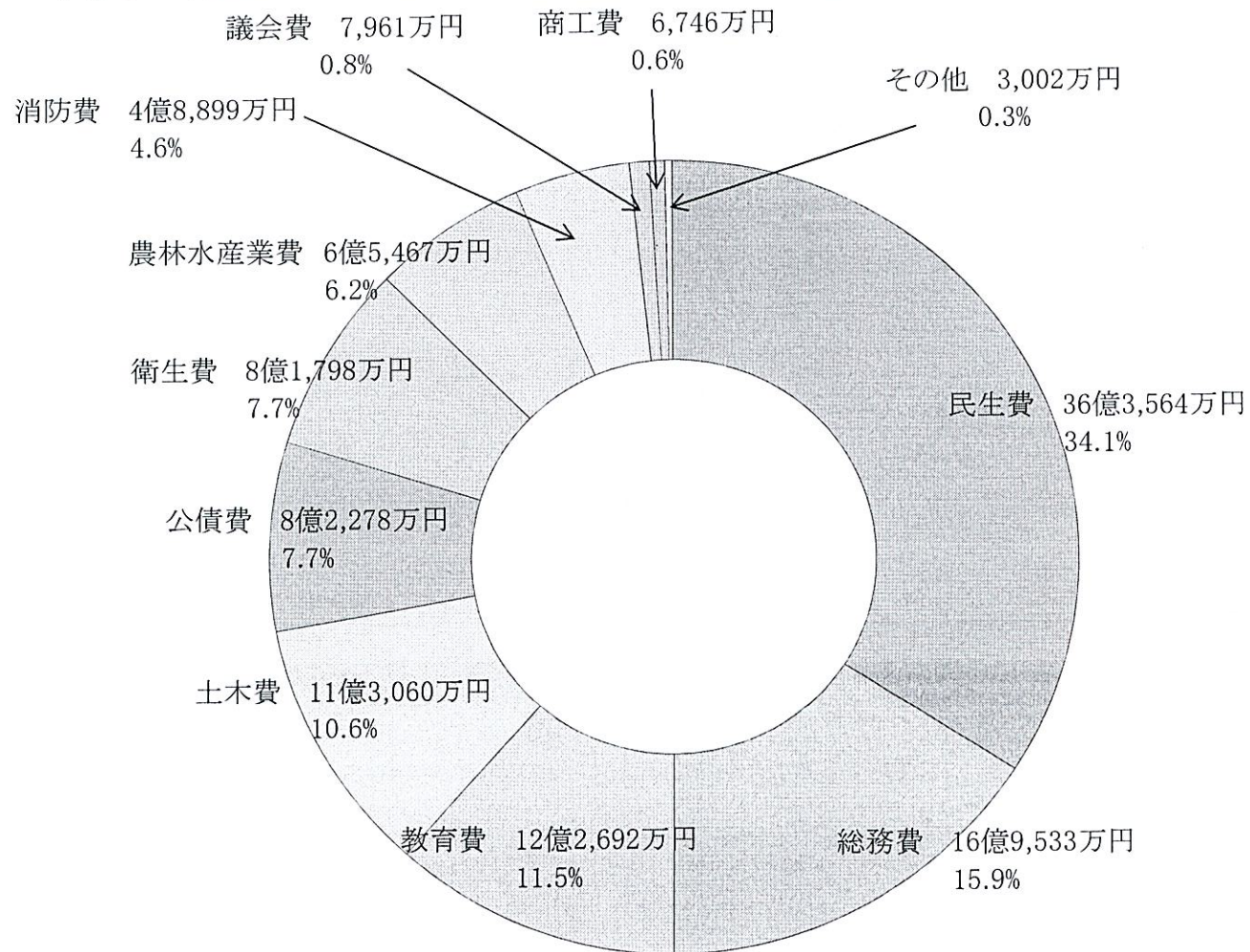
(単位:千円)

款別	項目	本年度予算額	前年度予算額	比較	前年度対比	増減の主な理由				
						増	減	理由		
款別	議会費	79,609	79,757	△ 148	△ 0.2	印刷製本費	△ 988	議会だより作成委託料	1,000	
	総務費	1,695,327	1,611,970	83,357	5.2	ふるさと支援まちづくり基金積立金	129,455	庁舎等改修工事請負費	25,853	
							定額減税不足額給付金	△ 61,950	システム標準化移行業務委託料	△ 47,118
	民生費	3,635,641	3,354,869	280,772	8.4	子どものための教育・保育給付費	83,285	障害者自立支援給付事業給付金	65,857	
	衛生費	817,978	729,488	88,490	12.1	し尿中継貯留槽改築工事請負費	89,317	西濃環境整備組合分賦金	13,153	
	労働費	0	0	0	0.0					
	農林水産業費	654,671	684,054	△ 29,383	△ 4.3	土地改良施設維持管理適正化事業工事請負費	△ 47,000	肥料高騰対策機械等整備事業補助金	24,383	
	商工費	67,461	72,187	△ 4,726	△ 6.5	町観光協会等補助金	△ 2,980	池田山麓遊歩道整備工事請負費	2,000	
	土木費	1,130,600	964,100	166,500	17.3	(仮称)池田東地区広場整備工事請負費	87,000	町道改良事業負担金	39,890	
	消防費	488,990	480,135	8,855	1.8	大垣消防組合負担金	37,646	防災行政無線維持修繕工事請負費	23,055	
	教育費	1,226,918	1,346,337	△ 119,419	△ 8.9	パソコン等購入費(小中学校管理費)	△ 109,800	GIGAスクール情報端末支援委託料	△ 14,326	
							公民館ボイラー改修工事請負費	21,000	霞ヶ浜さくら会館解体調査設計委託料	12,375
	災害復旧費	23	23	0	0.0					
	公債費	822,782	816,080	6,702	0.8	普通債償還元金	6,860	普通債償還利子	△ 158	
諸支出金	0	0	0	0.0						
予備費	30,000	30,000	0	0.0						
合計	10,650,000	10,169,000	481,000	4.7						
性質別	人件費	1,849,620	1,714,163	135,457	7.9	会計年度任用職員報酬(児童福祉費)	19,442	一般職給料	15,610	
	物件費	1,614,565	1,776,048	△ 161,483	△ 9.1	パソコン等購入費(小中学校管理費)	△ 109,800	システム標準化移行業務委託料	△ 47,118	
							iネットパソコンリース料	13,062	建設発生土処分委託料	12,500
	維持補修費	200,564	194,233	6,331	3.3	温知小学校維持補修工事請負費	5,967	池田中学校維持補修工事請負費	4,472	
	扶助費	1,765,370	1,724,437	40,933	2.4	子どものための教育・保育給付費	83,285	障害者自立支援給付事業給付金	65,857	
							児童手当	△ 64,020	定額減税不足額給付金	△ 61,950
	補助費等	1,948,103	1,824,250	123,853	6.8	大垣消防組合負担金	37,646	町社会福祉協議会補助金	32,339	
							池田町学校給食費助成金	△ 7,580	経営発展支援事業費補助金	△ 7,500
	公債費	822,782	816,080	6,702	0.8	普通債償還元金	6,860	普通債償還利子	△ 158	
	積立金	272,521	145,049	127,472	87.9	ふるさと支援まちづくり基金積立金	129,455	ふるさと支援まちづくり基金利子積立金	△ 1,323	
	投資及び出資金・貸付金	244,066	264,266	△ 20,200	△ 7.6	農業集落排水事業会計出資金	△ 13,154	公共下水道事業会計出資金	△ 7,046	
	繰出金	1,142,098	1,107,959	34,139	3.1	療養給付費負担金	49,833	農業集落排水事業会計繰出金	△ 28,823	
	普通建設事業費	760,288	572,492	187,796	32.8	(仮称)池田東地区広場整備工事請負費	87,000	し尿中継貯留槽改築工事請負費	89,317	
							土地改良施設維持管理適正化事業工事請負費	△ 47,000	緊急自然災害防止対策事業工事請負費	△ 37,200
災害復旧事業費	23	23	0	0.0						
予備費	30,000	30,000	0	0.0						
合計	10,650,000	10,169,000	481,000	4.7						

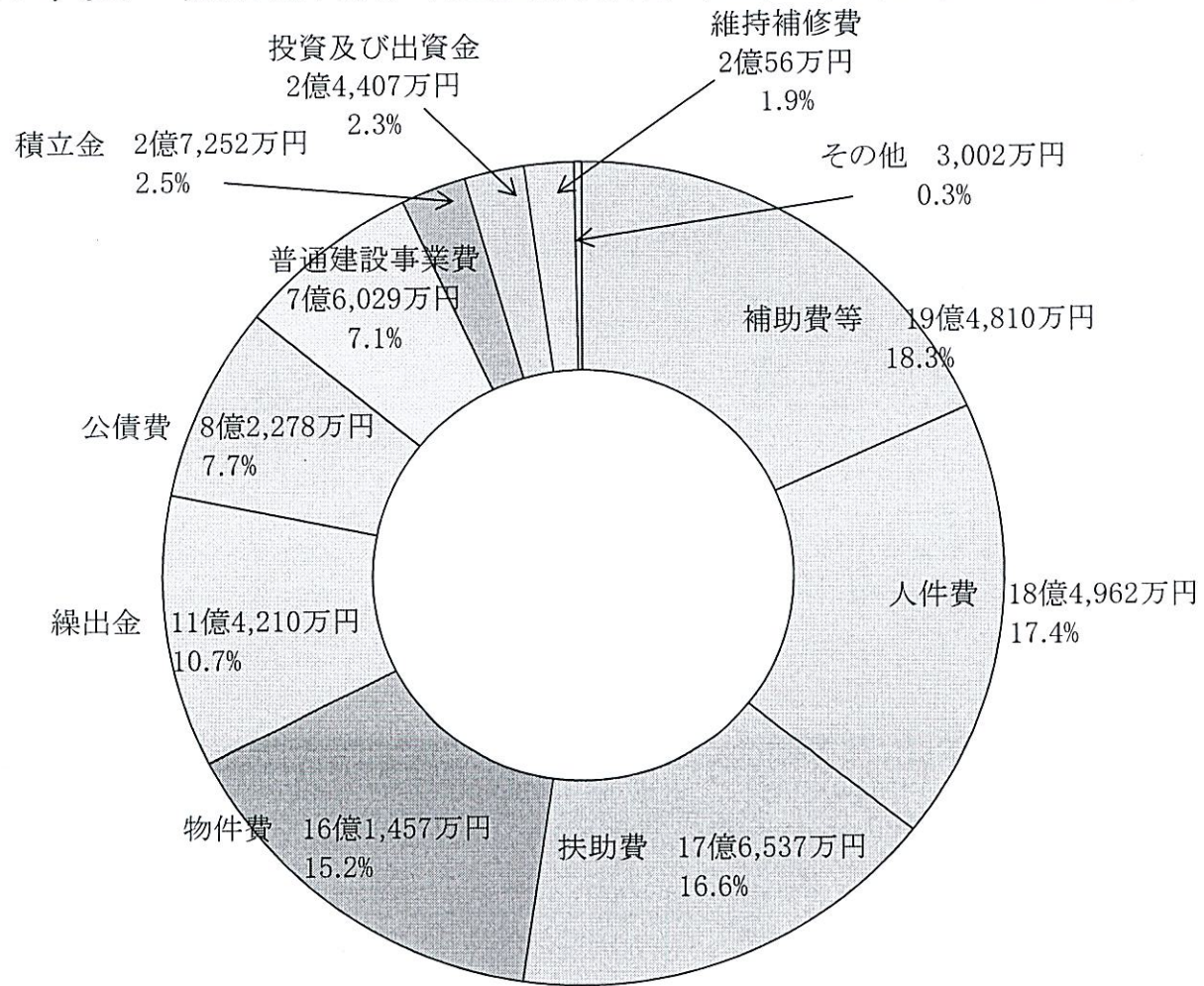
# 令和8年度一般会計歳入構成表(予算総額106億5,000万円)



### 令和8年度一般会計歳出款別構成表(予算総額106億5,000万円)



# 令和8年度一般会計歳出性質別構成表(予算総額106億5,000万円)



令和 8 年 度 主 要 事 業

議会事務局 1/1

( 款 )	( 項 )	事 業 名	事 業 内 容 (千円)	総事業費 (千円)	財 源 内 訳				一般財源 (千円)
					特 定 財 源				
					国庫支出金 (千円)	県支出金 (千円)	地 方 債 (千円)	そ の 他 (千円)	
1 議会費	1 議会費	「議会だより」発行事業	年4回 定例会毎に発行 A4版 8~14頁 8, 200部	1,088					1,088
		相談業務委託料	損害賠償請求事件に伴う弁護士費用 令和8年度分(終結料)	440					440
		議会研修事業	議会研修事業 1,513 議会実務研修 37 議会広報編集委員会研修事業 147	1,697					1,697

令和 8 年 度 主 要 事 業

総務部 総務課 1/3

( 款 )	( 項 )	事 業 名	事 業 内 容 (千円)	総事業費 (千円)	財 源 内 訳				一般財源 (千円)		
					特 定 財 源						
					国庫支出金 (千円)	県支出金 (千円)	地方債 (千円)	その他 (千円)			
2 総務費	1 総務管理費	ハラスメント相談窓口・研修事業	ハラスメント外部相談窓口の設置	638	1,298					1,298	
			ハラスメント関係の研修	660							
		職員健康管理推進事業	職員の年代別健康診断	2,268	2,854						2,854
			メンタルヘルスケア(ストレスチェック)	190							
			安全衛生管理業務(産業医の配置)	396							
		地方公会計整備促進事業	固定資産台帳等の整備 ・基盤地図情報の更新 ・土地、建物の異動更新データの作成 ・建設工事の固定資産分解		3,705						3,705
		公共施設等管理事業	庁舎3A会議室空調機設置工事 庁舎南側駐車場安全施設設置工事 庁舎トイレ改修工事	6,501 6,126 10,000	22,627						22,627
人事評価システム構築・導入支援事業	人事評価システム構築業務 人事評価研修	3,157 572	3,729						3,729		
職員出退管理システム整備事業	職員出退管理システム整備委託業務		3,324						3,324		

## 令和 8 年 度 主 要 事 業

総務部 総務課 2/3

( 款 )	( 項 )	事 業 名	事 業 内 容 (千円)	総事業費 (千円)	財 源 内 訳				一般財源 (千円)
					特 定 財 源				
					国庫支出金 (千円)	県支出金 (千円)	地 方 債 (千円)	そ の 他 (千円)	
9 消防費	1 消防費	消防団員年額報酬	消防団員・機能別消防団員	5,158					5,158
		消防団員出動報酬	2,000円/回 点検日等 4,000円/回 訓練等 8,000円/回 災害対応	14,160					14,160
		退職団員報償金	消防団員 23名	2,957				1,725	1,232
		消防団定期訓練	4月 新入団員・班長等教養訓練 6.10月 機動訓練 7月 救急救命講習会 9月 池田消防フェスタ 3月 林野火災訓練  ※毎月15日 機械器具点検及び水利点検	931					931
		池田町総合防災訓練	非常招集訓練・避難所運営訓練・火災防御訓練等 令和8年11月29日 予定 於:宮地小学校	1,144					1,144
		消防団備品購入事業	消防団ゴーグル・ライト 40セット 576 消防団訓練服 20着 324	900					900

# 令和 8 年 度 主 要 事 業

総務部 総務課 3/3

( 款 )	( 項 )	事 業 名	事 業 内 容 (千円)	総事業費 (千円)	財 源 内 訳				一般財源 (千円)
					特 定 財 源				
					国庫支出金 (千円)	県支出金 (千円)	地方債 (千円)	その他 (千円)	
9 消防費	1 消防費	年末夜警	各消防器具庫 令和8年12月26、28、30日(予定)	960					960
		国土強靱化地域計画改定業務	国土強靱化地域計画改定支援委託業務	3,069					3,069
		防災行政無線維持修繕工事	Jアラート設備更新工事 6,987 防災行政無線基地局無線装置更新工事 26,045 防災行政無線スピーカー装置更新工事 36,916	69,948			62,900		7,048
		防災メール活用事業	すぐメールプラス一斉情報配信システムの活用 ・1回の入力ですべての防災ラジオ、メール、LINE、町ホームページ等の複数配信メディアに対し、一斉に情報配信することで、より多くの住民に情報を届ける。	2,314					2,314
		防災施設・資機材整備事業	・備蓄用非常食 アルファ米 1,750食	605					605
		自主防災組織等支援事業	自主防災組織資機材整備費補助金 1,500 ・防災資機材の新規購入及び、自主防災倉庫点検により補充した資機材に対する補助  自主防災組織活動費補助金 300 ・自主防災組織が実施する防災訓練等に対する補助  防災士育成事業費補助金 240	2,040					2,040

令和 8 年 度 主 要 事 業

総務部 財政課 1/1

( 款 )	( 項 )	事 業 名	事 業 内 容 (千円)	総事業費 (千円)	財 源 内 訳				一般財源 (千円)
					特 定 財 源				
					国庫支出金 (千円)	県支出金 (千円)	地 方 債 (千円)	そ の 他 (千円)	
2 総務費	1 総務管理費	地方公会計整備促進事業	新地方公会計システムの運用 統一的な基準による財務書類作成支援 等	1,747					1,747
		ふるさと納税推進事業	町の魅力を発信し、ふるさと納税を推進する  うち 企業版ふるさと納税(委託料) 10,560 うち ふるさと産品創出支援事業(補助金) 400 等	351,000			351,000 (50,000) (1,000)		
	6 監査委員費	監査事業	・例月出納検査の実施 ・定期監査の実施	384					384
12 公債費	1 公債費	起債償還事業	・元金の償還 786,460 ・利子の償還 35,322	821,782					821,782

# 令和 8 年 度 主 要 事 業

総務部 企画課 1/3

( 款 )	( 項 )	事 業 名	事 業 内 容 (千円)	総事業費 (千円)	財 源 内 訳				
					特 定 財 源				一般財源 (千円)
					国庫支出金 (千円)	県支出金 (千円)	地 方 債 (千円)	そ の 他 (千円)	
2 総務費	1 総務管理費	養老線支援事業	<ul style="list-style-type: none"> <li>・一般社団法人養老線管理機構負担金 105,379</li> <li>・一般社団法人養老線管理機構補助金 28,731</li> <li>・養老鉄道活性化協議会負担金 2,500</li> <li>・養老線地域公共交通再生協議会負担金 1,000</li> <li>・養老鉄道利用促進事業助成金 952</li> <li>・養老鉄道通学定期券助成事業 13,274</li> <li>・養老線各駅管理料 2,239</li> </ul>	154,075		4,490 (4,490)		38      (38)	149,547 (100,889) (28,731) (2,500) (1,000) (952) (13,274) (2,201)
		移住定住推進事業	<ul style="list-style-type: none"> <li>・移住定住推進事業(空き家バンク) 198</li> <li>・空き家相談会事業 99</li> <li>・西美濃地域定住促進PR事業 81</li> <li>・空き家改修定住促進事業 1,600</li> <li>・東京からの移住支援事業補助金 1,000</li> <li>・池田町移住定住奨励金 13,800</li> </ul>	16,778		1,283   (533) (750)		15,495 (198) (99) (81) (1,067) (250) (13,800)	
		タクシー利用助成事業	80歳以上の高齢者、運転免許証を所有していない高齢者や障がい者に対してタクシー利用助成を行い経済的負担の軽減や社会参加を促進する タクシー利用助成事業業務委託料	15,866				15,866	
		自転車用ヘルメット購入助成事業	自転車用ヘルメット着用の促進のためその購入費用の助成を行い更なる交通安全対策、事故防止を促進する	400				400	
		まちづくり工房事業	池野駅駅舎にてまちづくり工房「霞溪舎」を管理運営する ・指定管理委託	3,540				266	3,274

## 令和 8 年 度 主 要 事 業

総務部 企画課 2/3

( 款 )	( 項 )	事 業 名	事 業 内 容 (千円)	総事業費 (千円)	財 源 内 訳						
					特 定 財 源				一般財源 (千円)		
					国庫支出金 (千円)	県支出金 (千円)	地 方 債 (千円)	そ の 他 (千円)			
2 総務費	1 総務管理費	地方創生助成事業	・高校生が発信する住み続けたい街「池田」プロジェクト ・地方創生プロジェクト推進助成金	2,002 300	2,302					2,302	
		多文化共生推進事業	・外国人向けにゴミの出し方や防災に関する日本語教室を開催		200		100				100
		町民くらしづくり活動団体支援事業	・法人設立事業 ・町民くらしづくり活動事業	50 200	250						250
		危険空屋等・ブロック塀等除去、撤去補助事業	・空屋台帳に登録されている空き屋を除去するための補助事業 ・ブロック塀等を撤去するための補助事業	2,500 1,000	3,500		1,250 (1,250)				2,250 (1,250) (1,000)
		地域活性化推進事業	・町マスコットキャラクター「ちゃちゃまる」関連事業		1,318						1,318
		交通安全対策事業	・交通安全街頭指導や啓発活動を行い、交通事故の削減を目指す ・小中学生、高齢者向けの交通安全教室の開催 ・交通安全施設設置業務委託		6,958	1,415					5,543
		広報発行事業	・毎月1日発行 8,200部 ・PDF(ホームページ掲載)加工		7,007		285		389		6,333
		生成AI活用事業	・生成AIを活用し行政マニュアル作成を進め、業務の効率化・マニュアル化等を推進する		3,665						3,665
		情報ステーション池田事業	・情報ステーション池田の運営 ・教育における情報化サポート事業		2,893				6		2,887

令和8年度 主要事業

総務部 企画課 3/3

( 款 )	( 項 )	事業名	事業内容 (千円)	総事業費 (千円)	財 源 内 訳				一般財源 (千円)
					特 定 財 源				
					国庫支出金 (千円)	県支出金 (千円)	地方債 (千円)	その他 (千円)	
2 総務費	1 総務管理費	システム標準化・共通化事業	・標準化システム移行事業	46,646	46,646				0
	5 統計調査費	統計調査事業	・各種統計調査 (学校基本調査・経済センサス)	1,577		1,577			0

令和 8 年 度 主 要 事 業

総務部 池田温泉 1/2

( 款 )	( 項 )	事 業 名	事 業 内 容 (千円)	総事業費 (千円)	財 源 内 訳				一般財源 (千円)
					特 定 財 源				
					国庫支出金 (千円)	県支出金 (千円)	地 方 債 (千円)	そ の 他 (千円)	
8 土木費	2 道路橋梁費	道の駅施設管理費	<p>周辺学生による活動発表の場を提供すると共に、周辺地域住民や子供連れ、グループで参加しながら楽しめる催しや新たなイルミネーションを増やす。また新聞、雑誌、SNS等のメディアへの情報発信と併せ、一層の地域振興施設、観光の拠点として道の駅利用者増を図り、年間30.0万人の道の駅利用者を目指します。</p> <ul style="list-style-type: none"> <li>・真夏の氷の彫刻展 令和8年8月9日(日)予定</li> <li>・チェーンソーアートショー 令和8年10月10日(土)予定</li> <li>・秋の音楽祭 令和8年11月15日(日)予定</li> <li>・道の駅イルミネーション 令和8年11月21日(土)点灯予定</li> <li>・チョークアート体験(チョークで絵を描こう) 令和8年11月29日(日)予定</li> <li>・毎月イベント計画実施</li> </ul> <p>施設管理事務費等</p>	32,244				16,890	15,354

令和 8 年 度 (温泉施設特別会計) 主 要 事 業

総務部 池田温泉 2/2

( 款 )	( 項 )	事 業 名	事 業 内 容 (千円)	総事業費 (千円)	財 源 内 訳				一般財源 (千円)
					特 定 財 源				
					国庫支出金 (千円)	県支出金 (千円)	地 方 債 (千円)	そ の 他 (千円)	
1 管理費	1 池田温泉 管理費	総務管理事業	池田温泉の年間入浴利用者総数26万人を目標とし、 各種月例・年間イベントなどの他、利用者にニーズに 合った新たなイベントを考案し、サービスの充実に努め る。  ・お茶サウナ(毎月 8、9、10日) 122  ・薬草風呂(毎月 8、9、10日) 129  ・温泉イベント企画運営費 (本館) 93 ・温泉イベント企画運営費 (新館) 93  総務管理事務費等 35,991	36,428				251	36,177
1 管理費	1 池田温泉 管理費	施設管理事業	物価高騰、各種仕入品の値上げにより支出が増える中、 最小限の費用で最大限のサービスが提供できるよう接客 マナー講習を踏まえた体制の見直し、光熱水費使用量 を抑えるなど節約に努めます。  委託料 16,620 接客マナー講習委託料 (528)  備品購入費 420 本館 (キーレス傘立て) (210) 新館 (キーレス傘立て) (210)  施設管理事務費等 110,600	127,640				528	127,112

## 令和 8 年 度 主 要 事 業

総務部 税務課 1/2

( 款 )	( 項 )	事 業 名	事 業 内 容 (千円)	総事業費 (千円)	財 源 内 訳				一般財源 (千円)
					特 定 財 源				
					国庫支出金 (千円)	県支出金 (千円)	地 方 債 (千円)	そ の 他 (千円)	
2 総務費	2 徴税費	町税等賦課事務電算業務委託事業	<p>町県民税(個人・法人)、固定資産税、軽自動車税等の賦課事務は、岐阜県行政情報センターに委託し、迅速、公平正確な処理を行う。</p> <p>また、行政サービスの効率化、情報セキュリティ対策の強化、コストの低減などを目的とした「情報システム標準化」の切り替えに関しては、国、県と協力し、基幹システムの円滑かつ安全な移行に努める。</p> <p style="margin-left: 20px;">税目別委託料</p> <p style="margin-left: 40px;">町県民税                    5,096</p> <p style="margin-left: 40px;">固定資産税                5,600</p> <p style="margin-left: 40px;">軽自動車税                1,005</p> <p style="margin-left: 40px;">収納管理                    169</p>	11,870					11,870
		固定資産評価システム保守事業	<p>固定資産地図システム 家屋評価システム保守</p> <p>令和7年度に既存のWindowsサポートが終了することにより、家屋評価システムを更新。また、年度内に基幹システムの標準化にあわせた設定で運用を開始する予定。</p>	1,342					1,342

令和 8 年 度 主 要 事 業

総務部 税務課 2/2

( 款 )	( 項 )	事 業 名	事 業 内 容 (千円)	総事業費 (千円)	財 源 内 訳				一般財源 (千円)
					特 定 財 源				
					国庫支出金 (千円)	県支出金 (千円)	地方債 (千円)	その他 (千円)	
2 総務費	2 徴税費	固定資産(土地家屋)現況調査委託事業	固定資産(土地家屋)現況調査委託事業 計画準備(修正用基図出力) 地番現況図照合点検 地番分合筆加除修正 地番現況図計測 地番現況図データファイル作成 家屋現況図照合点検 タブレット用データ作成 家屋外形図修正 家屋棟番号付設	4,846					4,846
		標準宅地鑑定委託事業	R9評価替基礎資料となる標準宅地鑑定評価書作成 業務  標準宅地の時点修正 79ヶ所(R7.7.2~R8.7.1の地価の異動) 10,600円×79地点×1.10	922					922
		土地評価業務事業	R9評価替に向けた土地評価業務 土地価格比準表作成 路線価価格算定・バランス検証 背景データ差し替え及び路線データ再編集 業務実施報告書作成 状類図及び路線価図作成 公開用資料作成 公開用資料作成(評価センターデータ)	6,846					6,846

令和 8 年 度 主 要 事 業

民生部 住民課 1/1

( 款 )	( 項 )	事 業 名	事 業 内 容 (千円)	総事業費 (千円)	財 源 内 訳				一般財源 (千円)
					特 定 財 源				
					国庫支出金 (千円)	県支出金 (千円)	地 方 債 (千円)	そ の 他 (千円)	
2 総務費	3 戸籍住民基本台帳費	戸籍住民基本台帳事業	戸籍届書・住民異動届・印鑑登録の受付・審査・記録による証明書の交付事務、戸籍の広域交付及びマイナカードの申請アシスト、交付、電子証明書関連業務。	4,072	440	26		3,606	
			揖斐郡内保護司会及び人権擁護委員会の事務局	118					118
			各業務システムの保守・管理 ※各システムの保守料・各機器の賃借料・その他 (事務費など)	16,747				4,044	12,703
		住民基本台帳ネットワークシステム事業	住民基本台帳ネットワークシステムの保守・管理 県及び全国サーバへの接続管理並びにセキュリティの確保	3,797					3,797
		個人番号カード交付推進事業	住民の利便性の向上と行政の効率化を図るためマイナンバーカードの普及及び促進を行う。  行政書士マイナンバーカード申請サポート	5,285	5,285				

令和8年度 主要事業

民生部 環境課 1/2

( 款 )	( 項 )	事業名	事業内容 (千円)	総事業費 (千円)	財 源 内 訳				
					特 定 財 源				一般財源 (千円)
					国庫支出金 (千円)	県支出金 (千円)	地方債 (千円)	その他 (千円)	
4 衛生費	1 保健衛生費	狂犬病予防事業	狂犬病予防集合注射接種事業等	272				272	0
		環境衛生事業	空き家等適正管理活動手数料 300 地域による空き家等の適正管理の処分費等 5万円*6件 公害測定等委託業務 1,133 河川13ヶ所の水質調査及び公害発生源測定 地球温暖化対策実行計画策定業務委託料 3,135 区域施策編策定業務 衛生害虫駆除等環境衛生事業 676 親子クリーン・カン・バック作戦補助金 400 (各区毎5月～10月に清掃奉仕活動) 飼い主不明な猫不妊手術等費用補助金 60 (メス@4,000円*9、オス@3,000円*8 計17匹)	5,704		5		100	5,599
		斎苑管理事業	揖斐広域斎場負担金 34,553 予約システム消耗品等 20	34,573					34,573
4 衛生費	2 清掃費	清掃事業	公衆便所清掃管理業務委託 町内各所の公衆便所の清掃管理 N=25カ所	4,111					4,111

令和 8 年 度 主 要 事 業

民生部 環境課 2/2

( 款 )	( 項 )	事 業 名	事 業 内 容 (千円)	総事業費 (千円)	財 源 内 訳				一般財源 (千円)
					特 定 財 源				
					国庫支出金 (千円)	県支出金 (千円)	地方債 (千円)	その他 (千円)	
4 衛生費	2 清掃費	じんかい処理事業	不法投棄禁止看板等購入等 765 一般廃棄物収集運搬委託 113,375 水質調査測定等委託 1,051 川ざらえ土砂処理委託 1,253 古紙類回収処理委託 171 指定ごみ袋製造委託 9,777 高齢者等ごみ出し支援事業 487 戸別回収委託料 *18名 (475) 地域の協力者によるごみ出し支援金 *1名 (12) 西濃環境整備組合分賦金 136,905 (内訳)ごみ処理関係 (134,041) プール関係 (2,864) 一般廃棄物収集所設備補助金 1,000 生ごみ処理機補助金 232	265,016				17,555	247,461
		リサイクルセンター管理事業	北部リサイクルセンター業務委託 7,319 南部リサイクルセンター業務委託 4,184 粗大ごみ等運搬・処理委託 5,637 布団、じゅうたん類運搬・処理委託 1,666 瓦礫類、不燃物等運搬・処理委託 7,464 ペットボトル・プラ容器等回収処理委託 10,560 発泡スチロール減容等業務委託 2,640 その他管理事業費 15,061	54,531				19,030	35,501
		し尿処理事業	中継貯留槽解体前清掃業務委託料 1,617 し尿中継貯留槽改築工事監理業務委託料 4,158 大垣衛生施設組合し尿処理場使用料 3,689 し尿中継貯留槽改築工事請負費 89,317 大垣衛生施設組合分賦金 61,331	160,112			66,900		93,212

令和 8 年 度 主 要 事 業

民生部 健康福祉課 1/2

( 款 )	( 項 )	事 業 名	事 業 内 容 (千円)	総事業費 (千円)	財 源 内 訳				一般財源 (千円)	
					特 定 財 源					
					国庫支出金 (千円)	県支出金 (千円)	地方債 (千円)	その他 (千円)		
3 民生費	1 社会福祉費	池田町福祉センター指定管理事業	池田町福祉センター指定管理委託業務	21,537	4,271	4,271			12,995 (8,006) (718) (4,271)	
			法人運営事業(福祉センター施設管理費等)							8,006
			地域福祉推進事業 病児・病後児保育事業(コミママ含)							718 12,813
		町社会福祉協議会補助事業	池田町社会福祉協議会運営費補助 法人運営事業費補助 福祉医療機構借入金償還補助	88,108					88,108 (82,899) (5,209)	
		障がい者福祉計画等策定事業	障がい者福祉計画等策定委託事業 障害者基本法及び障害者総合支援法に基づ く障がい者福祉計画等を見直し策定する (第6期障がい者福祉計画、第8期障がい福祉 計画、第4期障がい児福祉計画)	4,800					4,800	
		障害者福祉給付金事業	障害者福祉給付金 1・2級 A 18,000円 3級 B1 9,000円	13,950				13,950 (11,664) (2,286)		
障害者地域生活支援事業	障害者地域生活支援事業 相談支援、地域活動支援センター事業 コミュニケーション支援事業 日常生活用具給付事業 移動支援・日中一時支援・訪問入浴サービス 社会参加促進事業 自動車改造等助成事業 手話奉仕員養成事業	24,921	9,450	4,725			10,746 (5,732) (11) (1,510) (3,094) (72) (50) (277)			

令和 8 年 度 主 要 事 業

民生部 健康福祉課 2/2

( 款 )	( 項 )	事 業 名	事 業 内 容 (千円)	総事業費 (千円)	財 源 内 訳				一般財源 (千円)
					特 定 財 源				
					国庫支出金 (千円)	県支出金 (千円)	地方債 (千円)	その他 (千円)	
3 民生費	1 社会福祉費	障害者自立支援給付事業	障害者自立支援給付金	504,310	252,154	126,077			126,079 【126,079】 (101,993)
			障害者福祉サービス(介護給付・訓練等給付) (居宅介護13人,生活介護65人,短期入所9人, 施設入所支援18人,共同生活援助22人,就労 支援80人)	407,971	(203,985)	(101,993)			
	障害児通所サービス (児童発達支援91人,放課後等デイサービス52人)	89,272	(44,636)	(22,318)			(22,318)		
		障害者補装具費支給事業給付金	4,593	(2,296)	(1,148)			(1,149)	
		自立支援医療給付費(更生・育成医療)	2,474	(1,237)	(618)			(619)	
		福祉医療扶助事業	福祉医療扶助事業	246,552		76,444		35,748	134,360 【134,360】 (56,796) (14,213) (5,436) (57,915)
			重度心身障害者扶助 798人 113,592			(56,796)			(56,796)
			乳幼児扶助 707人 28,425			(14,212)			(14,213)
			母子父子家庭等扶助 267人 10,872			(5,436)			(5,436)
			児童・生徒町単扶助 2,349人 93,663					(35,748)	(57,915)
			内訳(小・中学生) (1,668人)						
			(高校生) (681人)						
	2 児童福祉費	障害児通所支援事業	児童発達支援事業所運営 (ことばの教室)	4,103					4,103

【】は地方消費税の引き上げ分(社会保障財源化分)

【】は地方消費税の引き上げ分(社会保障財源化)

令和8年度 主要事業

民生部 子育て支援課 1/4

( 款 )	( 項 )	事業名	事業内容 (千円)	総事業費 (千円)	財源内訳				一般財源 (千円)
					特定財源				
					国庫支出金 (千円)	県支出金 (千円)	地方債 (千円)	その他 (千円)	
3	2	民生費 児童福祉費 出産祝い事業	出産祝い事業として、地元事業者が製造した「だっこ紐」をお贈りする。 (年間出生児75人) 11,000円/人 × 75人	825					825
		乳児等通園支援事業 (こども誰でも通園制度)	生後6ヶ月から3歳未満児の保育園に入園していない子どもを対象に、月10時間まで、保護者の理由を問わず預けられる制度で、私立認定こども園4園で実施する。 利用人数 1園あたり年間で12人 国から園への基準単価 1,300円/h 利用者料金 300円/h	7,488	5,616	936			936
		園児給食費無償化事業	公立保育園に通う3歳以上園児の給食費(主食費・副食費)を無償化する。  宮地保育園 13人 633 温知保育園 87人 4,230 西保育園 23人 1,119 養基保育園 39人 1,897	7,879					7,879 (633) (4,230) (1,119) (1,897)
		すくすく赤ちゃん券支給事業	すくすく赤ちゃん券(購入券)及び新生児一人につきオムツ用ゴミ袋(30枚)交付 (年間出生児及び転入児 91人) 第1子目 20,000 円/人 × 37人 740 第2子目 30,000 円/人 × 32人 960 第3子目 40,000 円/人 × 22人 880	2,580					2,580 (740) (960) (880)
		子ども食堂・子ども宅食支援事業	子ども食堂運営支援事業費補助金 年12回以上 2団体	1,600	1,066				534

令和 8 年 度 主 要 事 業

民生部 子育て支援課 2/4

( 款 )	( 項 )	事 業 名	事 業 内 容 (千円)	総事業費 (千円)	財 源 内 訳				一般財源 (千円)					
					特 定 財 源									
					国庫支出金 (千円)	県支出金 (千円)	地方債 (千円)	その他 (千円)						
3 民生費	2 児童福祉費	放課後児童クラブ事業	放課後児童クラブの運営 利用者数: 温知 50人、八幡 55人、宮地 10人 池田 65人、養基 30人、合計 210人/月	51,439	8,052	8,052		12,524	22,811					
			会計年度任用職員報酬 43,673							(6,836)	(6,836)		(10,633)	(19,368)
			運営費 4,565							(715)	(715)		(1,111)	(2,024)
			負担金(養基分) 3,201		(501)	(501)		(780)	(1,419)					
		児童館事業	児童館運営事業 遊びを通じた児童の健全育成、子育て家庭の支援 利用者数 温知800人、池田570人、八幡670人 合計2,040人/月	22,681					22,681					
		会計年度任用職員報酬 18,485										(18,485)		
		運営費 1,823										(1,823)		
			光熱水費 2,373						(2,373)					
		子育て支援事業	子育て支援事業 子育て支援センター(地域子育て支援拠点事業) 6,810	12,754	3,855	3,444		260	5,195					
		利用者支援事業 420	(2,270)							(2,270)	(38)	(2,232)		
		子育て短期支援事業(ショートステイ事業) 122	(140)							(140)		(140)		
		子育て世帯訪問支援事業(家事・育児支援事業) 2,196	(40)							(40)	(34)	(8)		
		親子関係形成支援事業 111	(773)							(773)	(188)	(462)		
		病児・病後児保育広域利用等事業 142	(37)							(37)		(37)		
		こども家庭センター事業 2,953	(54)							(54)		(88)		
		子育て支援アプリ導入事業(517) スマートフォンに専用アプリ(mila-e おやこ手帳)をダウンロードすることで、 子育て支援の情報検索や各種教室、 相談の申し込み、母子健康手帳として 利用できる。	(595)	(130)		(2,228)								

令和8年度 主要事業

民生部 子育て支援課 3/4

( 款 )	( 項 )	事業名	事業内容 (千円)	総事業費 (千円)	財 源 内 訳				一般財源 (千円)						
					特 定 財 源										
					国庫支出金 (千円)	県支出金 (千円)	地方債 (千円)	その他 (千円)							
3 民生費	2 児童福祉費	保育園等運営事業  子どものための教育・保育 給付事業 (子ども園等運営事業)	施設型給付費	453,285	200,203 (57,538)	100,101 (28,769)			152,981 (43,966)						
			池田こども園							130,273					
			みどりの森八幡こども園							69,068	(30,505)	(15,253)		(23,310)	
			市橋保育園							90,285	(39,876)	(19,938)		(30,471)	
			片山保育園							154,469	(68,225)	(34,112)		(52,132)	
			清流みずほ認定こども園							676	(299)	(149)		(228)	
			清流みずほ保育園							1,701	(751)	(376)		(574)	
			地域型給付費												
			トッドラズフォレスト							6,813	(3,009)	(1,504)		(2,300)	
			子育てのための施設等利用 給付事業							施設等利用給付費	4,824	2,412 (810)	1,206 (405)		
	池田こども園	1,620													
	みどりの森八幡こども園	1,080	(540)	(270)		(270)									
	市橋保育園	840	(420)	(210)		(210)									
	片山保育園	840	(420)	(210)		(210)									
	マーティーズインターナショナルキンダー	444	(222)	(111)		(111)									
	一時保育事業費補助事業	生後6ヶ月以上就学前のこどもを対象に保護者の事情を伺い 預かる制度で、私立認定こども園4園で実施する。	8,093	2,594	2,594			2,905							
		池田こども園 50人/月	1,973	(632)	(632)			(709)							
		みどりの森八幡こども 80人/月	2,929	(939)	(939)			(1,051)							
		市橋保育園 15人/月	1,610	(516)	(516)			(578)							
		片山保育園 14人/月	1,581	(507)	(507)			(567)							
		利用人数 利用料金 4時間まで1,200円・4時間越え2,400円													
		延長保育促進事業費補助 事業	5,927	1,975 (355)	1,975 (355)			1,977 (354)							
		池田こども園	1,064												
		みどりの森八幡こども園	1,372	(457)	(457)			(458)							
		市橋保育園	1,491	(497)	(497)			(497)							
		片山保育園	2,000	(666)	(666)			(668)							
		保育補助者雇上強化事業 費補助事業	6,882		6,020 (2,135)			862 (306)							
		池田こども園	2,441												
		みどりの森八幡こども園	2,441		(2,135)			(306)							
		市橋保育園	1,000		(875)			(125)							
		片山保育園	1,000		(875)			(125)							

令和 8 年 度 主 要 事 業

民生部 子育て支援課 4/4

( 款 )	( 項 )	事 業 名	事 業 内 容 (千円)	総事業費 (千円)	財 源 内 訳				一般財源 (千円)				
					特 定 財 源								
					国庫支出金 (千円)	県支出金 (千円)	地 方 債 (千円)	そ の 他 (千円)					
3 民生費	2 児童福祉費	法人立認定こども園事業 円滑実施補助事業	池田こども園	5,300	13,300					13,300			
			みどりの森八幡こども園	5,500						(5,500)			
			市橋保育園	1,500						(1,500)			
			片山保育園	1,000						(1,000)			
		障害児保育対策費補助事業	池田こども園	3,500	24,015						24,015		
			みどりの森八幡こども園	15,537							(15,537)		
市橋保育園	4,978		(4,978)										
法人立保育園管理運営 補助事業	池田こども園	3,909	13,326						13,326				
	みどりの森八幡こども園	2,073							(2,073)				
	市橋保育園	2,709							(2,709)				
	片山保育園	4,635							(4,635)				
池田町園児給食費助成金 事業	池田こども園	47人	2,304	7,271					7,271				
	みどりの森八幡こども園	22人	895						(2,304)				
	市橋保育園	28人	1,390						(895)				
	片山保育園	52人	2,524						(1,390)				
	広域入所	3人	158						(2,524)				
児童手当事業	児童の健やかな育ちを社会全体で支援する事業			488,400	392,706	47,846				47,848			
	0～3歳未満	15,000円/月額	36,000								(35,640)	(180)	(180)
	3歳～高校生年代	10,000円/月額	282,300								(219,566)	(31,366)	(31,368)
	0～高校生年代 第3子以降	30,000円/月額	170,100								(137,500)	(16,300)	(16,300)

令和8年度 主要事業

民生部 保健センター 1/2

( 款 )	( 項 )	事業名	事業内容 (千円)	総事業費 (千円)	財 源 内 訳				一般財源 (千円)
					特 定 財 源				
					国庫支出金 (千円)	県支出金 (千円)	地方債 (千円)	その他 (千円)	
4 衛生費	1 保健衛生費	保健対策推進事業	<ul style="list-style-type: none"> <li>・食生活改善普及活動 609</li> <li>(食生活改善推進員による伝達講習会・研修会)</li> <li>・保健カレンダーによる啓発(上半期・下半期) 440</li> </ul>	1,049				9 (9)	1,040 (600) (440)
		母子保健事業	<ul style="list-style-type: none"> <li>・妊産婦健診及び妊婦歯科健診 9,467</li> <li>・妊婦相談・保健指導・両親学級 78</li> <li>・乳幼児健診・相談・教室・訪問 3,555</li> <li>・歯科検診指導及びフッ化物塗布 54</li> <li>・新生児聴覚検査 229</li> <li>・生後6～7か月児訪問 155</li> <li>・未熟児養育医療費給付 402</li> <li>・不妊治療費助成 200</li> <li>・妊婦健診等タクシー費用助成 30</li> <li>・産後ケア事業・妊婦等包括相談支援事業 3,212</li> <li>・妊婦のための支援給付 8,000</li> <li>・多胎妊産婦等サポーター事業 6</li> </ul>	25,388	10,525 (365)	1,014		13,849 (9,102) (78) (3,090) (54) (229) (155) (102) (200) (30) (805) (4)	
		成人保健事業	<ul style="list-style-type: none"> <li>・健康増進事業 1,284</li> <li>歯周病検診、肝炎ウイルス検診、骨粗鬆症検診</li> <li>健康教育、健康相談、訪問指導</li> <li>・がん検診 15,844</li> <li>胃、大腸、子宮頸、乳房、肺、前立腺</li> <li>・健康診査家族調査 1,745</li> <li>・精神保健相談、交通費助成事業 411</li> <li>・自殺予防対策 87</li> <li>・糖尿病性腎症重症化予防プログラム 5</li> <li>・健康ポイント事業 1</li> <li>・がん患者医療用補正具購入費助成 200</li> </ul>	19,577	37 (37)	989 (633) (14)	2,800 (65) (2,735)	15,751 (586) (13,058) (1,745) (223) (33) (5) (1) (100)	

令和 8 年 度 主 要 事 業

民生部 保健センター 2/2

( 款 )	( 項 )	事 業 名	事 業 内 容 (千円)	総事業費 (千円)	財 源 内 訳				一般財源 (千円)
					特 定 財 源				
					国庫支出金 (千円)	県支出金 (千円)	地方債 (千円)	その他 (千円)	
4	1	衛生費 保健衛生費 予防事業	<ul style="list-style-type: none"> <li>・乳幼児等定期予防接種 28,183 小児用肺炎球菌、B型肝炎 ロタウイルス感染症 ジフテリア・百日せき・破傷風・ポリオ・ヒブ5種混合 BCG、水痘、日本脳炎 麻しん風しん(1歳児、年長児) ジフテリア・破傷風(第2期) 子宮頸がん予防 RSウイルス感染症(妊婦)</li> <li>・妊婦・子どものインフルエンザ予防接種費用助成 1,800 (妊婦・生後6か月から高校3年生に相当する年齢の者)</li> <li>・高齢者予防接種 29,104 インフルエンザ・肺炎球菌・新型コロナ・带状疱疹</li> <li>・成人風しん予防接種(任意) 52</li> <li>・結核住民検診 2,789</li> <li>・予防接種負担金 二次・三次予防接種 358 任意予防接種(おたふくかぜ・带状疱疹等) 1,848</li> <li>・小児がん患者ワクチン再接種費用助成 281</li> </ul>	64,415		128			64,287 (28,183)
		「健康・福祉・エコフェアいけだ」 イベント事業	各種イベント委託料等 期日 令和8年11月15日(日)予定	805				40	765
		ワールドウォーキングチャレンジ	生活習慣病予防としてウォーキングを推進	370				11	359
		若い人の健康づくり事業	30歳代の健康づくり 30歳代健診 30歳代健診結果説明会及び継続支援	697				80	617

# 令和 8 年 度 主 要 事 業

民生部 保険年金課 1/4

( 款 )	( 項 )	事 業 名	事 業 内 容 (千円)	総事業費 (千円)	財 源 内 訳				
					特 定 財 源				一般財源 (千円)
					国庫支出金 (千円)	県支出金 (千円)	地 方 債 (千円)	そ の 他 (千円)	
3 民生費	1 社会福祉費	長寿者褒賞事業	長寿者に対する褒賞 95歳 7,000円× 62人 434 100歳 100,000円× 7人 700	1,134					1,134
		敬老の日記念事業	88歳と80歳の方を対象とした長寿お祝い式典の開催 414人 2,410 79歳以上の方を対象とした記念品の送付 88歳 5,000円× 126人 630 79歳以上(除88歳) 2,000円×2,541人 5,082	8,122					8,122
		老人保護措置事業	養護老人ホームへの入所措置 (揖斐川尚和園 4名)	13,010				2,236	10,774
		老人クラブ助成事業	老人クラブへの活動助成 町・郡・県老人クラブ連合会 652 単位老人クラブ (25クラブ/1,647人) 826	1,478		850			628
		地域支援事業	総合事業(一般介護予防事業) 12,403 介護予防型教室(地域型)(認知症予防型) 包括的支援事業(運営) 30,412 介護予防ケアマネジメント、総合相談、権利擁護等 包括的支援事業(社会保障充実分) 12,156 生活支援体制整備事業、地域ケア会議推進事業 認知症地域支援ケア向上推進事業等 任意事業 8,639 配食サービス、緊急通報装置設置事業等	63,610				63,610	

令和 8 年 度 主 要 事 業

民生部 保険年金課 2/4

( 款 )	( 項 )	事 業 名	事 業 内 容 (千円)	総事業費 (千円)	財 源 内 訳				一般財源 (千円)
					特 定 財 源				
					国庫支出金 (千円)	県支出金 (千円)	地 方 債 (千円)	そ の 他 (千円)	
3 民生費	1 社会福祉費	介護予防プラン作成事業	新予防給付のケアマネジメント業務を居宅介護支援事業所へ委託 継続 898件 × 4,420円 3,970 加算 60件 × 3,000円 180	4,150				4,150	
		介護予防ケアマネジメント作成事業	介護予防・日常生活支援総合事業における介護予防ケアマネジメント業務を居宅介護支援事業所へ委託 継続 324件 × 4,420円 1,433 加算 48件 × 3,000円 144	1,577				1,577	
	揖斐広域連合負担金	揖斐広域連合負担金 保険給付分 238,588 地域支援事業介護予防分 3,511 地域支援事業包括的・任意分 8,295 介護保険料の軽減に要する費用 3,768 介護保険事務費等 53,720 その他一般 44,327	352,209					352,209	
	後期高齢者医療費	後期高齢者医療費 負担金 256,869 繰出金 118,737	375,606		64,040			311,566 (256,869) (54,697)	
	国保特別会計繰出金	国保特別会計繰出金 保険基盤安定繰出金 81,891 職員給与費等繰出金 7,781 財政安定化支援事業繰出金 7,944 未就学児均等割保険税負担金繰出金 557 産前産後保険税負担金繰出金 119 一般会計その他繰出金 1	98,293	15,569 (15,232)	46,354 (46,186)			36,370 (20,473) (7,781) (7,944) (140) (31) (1)	

令和8年度（国民健康保険特別会計）主要事業

民生部 保険年金課 3/4

( 款 )	( 項 )	事業名	事業内容 (千円)	総事業費 (千円)	財 源 内 訳				一般財源 (千円)
					特 定 財 源				
					国庫支出金 (千円)	県支出金 (千円)	地方債 (千円)	その他 (千円)	
1	1	総務管理費 一般管理費 電算委託事業	委託料 国保データベースシステム年間保守料 253 国保税業務等電算委託料 4,620 レセプト点検委託料 1,624 子ども子育て支援金システム改修委託料 350	6,847		350			6,497
3	1医療給付費 2後期高齢者支援金 3介護納付金 4子ども・子育て支援金	医療給付費 後期高齢者支援金 介護納付金 子ども・育て支援金	国民健康保険事業納付金 医療給付費分 353,174 後期高齢者支援金分 120,183 介護給付金分 34,906 子ども・子育て支援金分 12,083	520,346		7,912			512,434
6	1	保健事業費 健康づくり総合推進事業	健康生きがいづくり事業 福祉運動会、ラジオ体操大会、 マンデー指導等 1,541 高齢者健康増進事業 252 歩け歩け大会、花作り事業 人間ドック補助事業 上限20,000円×50人 1,000 医療費通知事業 1,764 無給付家庭表彰事業 140世帯×5,000円 700	5,257		3,557 (1,541) (252)			1,700   (1,000) (700)
	2	特定健康診査等事業費 特定健康診査等事業	特定健康診査等事業 特定健康診査受診促進事業 5,981 池田温泉入浴券12枚セット(700円×12枚×712人) 特定健康診査・特定保健指導 〔 情報処理委託料 40 健診委託料 12,602 特定保健指導委託料 541 その他管理費 2,185	21,349 (5,981) (13,183) (2,185)		4,072  (4,072)			17,277 (5,981) (9,111) (2,185)

令和 8 年 度 (後期高齢者医療事業特別会計) 主 要 事 業

民生部 保険年金課 4/4

( 款 )	( 項 )	事 業 名	事 業 内 容 (千円)	総事業費 (千円)	財 源 内 訳				一般財源 (千円)
					特 定 財 源				
					国庫支出金 (千円)	県支出金 (千円)	地方債 (千円)	その他 (千円)	
1 総務費	1 総務管理費	一般管理費	資格確認書・資格情報お知らせ通知書郵送 864 その他管理費 883	1,747					1,747
	2 徴収費	徴収費	保険料徴収事務 832 電算処理委託料 78 金融機関窓口・コンビニ納付事務手数料 1,661 その他管理費	2,571					2,571
2 後期高齢者 医療広域連 合納付金	1 後期高齢者 医療広域連 合納付金	後期高齢者医療広域連合納付金	後期高齢者医療広域連合納付金 432,379 保険料等負担金 特別徴収、普通徴収、保険基盤安定 事務費負担金 15,455 一般会計分、特別会計分 保健事業費負担金 6,943 子ども・子育て支援納付金 8,815	463,592					463,592
3 保健事業費	1 健康保持増 進事業費	健康診査費	健康診査事業 6,258 ぎふ・すこやか健診診査受診促進事業 池田温泉入浴券12枚セット(700円×12枚×745人)	24,038 (6,258)				17,640	6,398 (6,258)
			ぎふ・すこやか健診事業 16,239 健診委託料 48 健診に伴う電算委託料 1,331 受診票・封筒・郵送料等 訪問口腔健診事業 101 健診委託料 61 受診票・封筒・郵送料等	(17,618)	(162)	(17,478)	(140)		

# 令和 8 年 度 主 要 事 業

建設部 建設課 1/7

( 款 )	( 項 )	事 業 名	事 業 内 容 (千円)	総事業費 (千円)	財 源 内 訳				一般財源 (千円)		
					特 定 財 源						
					国庫支出金 (千円)	県支出金 (千円)	地 方 債 (千円)	そ の 他 (千円)			
6 農林水産業	1 農業費	農業農村整備事業	町単独土地改良事業	10,900					10,900		
			測量設計委託							5,600	(5,600)
			農業施設維持修繕工事							5,300	
			県単独農業農村整備事業	26,000					15,600		
			農道舗装工事							13,000	(5,200)
	下東野地区 L=280m/W=5.5m	13,000	(7,800)								
	宮地・般若畑地区 L=360m/W=3.6m	13,000		(7,800)							
	団体営土地改良事業	9,900							4,950		
	かんがい排水工事 市橋地区 L=100m			4,950							
	農業農村整備事業用地買収費	25,323						25,323			
上八幡農村公園用地											
県営農業農村整備事業等負担金	5,888						5,888				
農村振興総合整備事業 池田2期								213	(1,650)		
いけだ地区								1,650			
農道施設強化対策事業 揖斐中部5期	4,025	(4,025)									
2 林業費	林道事業	林道事業	林道維持補修事業	15,800			7,500		8,300		
			林道維持補修工事							7,400	(7,400)
林道復旧調査測量設計(天神山林道)	8,400	(900)									
林道池田明神線等開設事業	14,000							700			
池田明神線開設工事 林道池田明神線 1級林道 L=90m/W=5.0m		14,000							7,000	6,300	

## 令和 8 年 度 主 要 事 業

建設部 建設課 2/7

( 款 )	( 項 )	事 業 名	事 業 内 容 (千円)	総事業費 (千円)	財 源 内 訳				一般財源 (千円)
					特 定 財 源				
					国庫支出金 (千円)	県支出金 (千円)	地方債 (千円)	その他 (千円)	
8 土木費	1 土木管理費	土木総務費	土木事業測量調査設計等委託料	1,500					1,500
			土地登記委託料 分筆・所有権移転等	6,093					6,093
			道路台帳更新委託業務	3,965					3,965
			建設発生土処分委託料 処分土量 V=1,500m <sup>3</sup>	12,500					12,500
			現場技術業務委託料	5,000					5,000
			住宅・建築物耐震改修事業	2,000	987	506			507
			木造住宅耐震診断委託料 10件	825	412	206			207
		木造住宅耐震補強工事費補助金 1件	1,175	575	300			300	
		地籍調査事業	地籍調査事業委託料 片山北Ⅰ 地籍簿図案作成 (0.25km <sup>2</sup> ) 片山北Ⅱ 一筆地立会・復元 (0.19km <sup>2</sup> ) 片山北Ⅲ 三角点測量、調査素案図作成 (0.24km <sup>2</sup> )	34,287		27,675			6,612

令和8年度主要事業

建設部 建設課 3/7

( 款 )	( 項 )	事業名	事業内容 (千円)	総事業費 (千円)	財 源 内 訳				一般財源 (千円)
					特 定 財 源				
					国庫支出金 (千円)	県支出金 (千円)	地方債 (千円)	その他 (千円)	
8 土木費	2 道路橋梁費	道路維持費	主要幹線町道除雪委託料	5,000					5,000
			町道維持修繕委託料 舗装点々補修等	12,000					12,000
			ふれあい街道等道路維持委託料 ふれあい街道・揖斐川堤防道路除草 等	13,301					13,301
			町道維持補修工事 交通安全施設、通学路安全対策等 7,000 町道池野49号線 L=60m 8,600 その他緊急修繕等 11,700	27,300					27,300 (7,000) (8,600) (11,700)
		社会資本整備総合交付金 事業	道路舗装 町道藤代・八幡線 L=250m/W=6.0m	42,000	21,000		18,900		2,100
		緊急自然災害防止対策事業	道路防災 道路舗装整備 町道舟子1号線 L=400m/W=7.0m	23,000			23,000		
		道路新設改良費	町道アスファルト舗装工事 町道沓井44・45号線 L=250m 7,400 緊急を要する路線 6,000	13,400				13,400 (7,400) (6,000)	

## 令和 8 年 度 主 要 事 業

建設部 建設課 4/7

( 款 )	( 項 )	事 業 名	事 業 内 容 (千円)	総事業費 (千円)	財 源 内 訳				一般財源 (千円)				
					特 定 財 源								
					国庫支出金 (千円)	県支出金 (千円)	地 方 債 (千円)	そ の 他 (千円)					
8 土木費	2 道路橋梁費	道路新設改良費	道路改良工事	39,700			24,300		15,400				
			町道上田52号線 L=70m/W=1.0m 8,800							(24,300)	(8,800)		
			町道下八幡3号線 L=23m/W=1.5m 3,900									(3,900)	
			町道萩原25号線 L=130m/W=4.5m 27,000										(2,700)
			公有財産購入費										
		町道改良工事用地買収費	6,000	6,000									
		県営土木事業負担金			39,890	3,990							
		道路新設・改良工事					31,914	31,914					
		町道改良事業負担金	46,000	2,100									
		北部工業団地第7期造成事業に伴う道路改良			(3,300)	(1,050)							
補償金	(9,350)	(1,050)											
道路新設改良等工事物件補償			(12,650)	(1,050)									
道路メンテナンス事業	1,500	1,500											
橋梁点検 12橋 6,000			1,500	1,500									
修繕詳細設計 3橋 17,000	1,500	1,500											
橋梁修繕工事 3橋 23,000			1,500	1,500									
橋梁維持修繕	1,500	1,500											
緊急を要する橋梁修繕工事			1,500	1,500									

令和 8 年 度 主 要 事 業

建設部 建設課 5/7

( 款 )	( 項 )	事 業 名	事 業 内 容 (千円)	総事業費 (千円)	財 源 内 訳				一般財源 (千円)
					特 定 財 源				
					国庫支出金 (千円)	県支出金 (千円)	地 方 債 (千円)	そ の 他 (千円)	
8 土木費	3 河川費	河川総務費	一級河川草刈委託料 面積 178,273㎡	64,530		7,286			57,244
			排水路改良工事 片山北地区 L=50m	4,000					4,000
			排水路維持補修工事 大津谷雑木伐採、下東野水路修繕 等	26,400					26,400
			緊急浚渫推進事業 大谷・大津谷 R7～R8債務負担 19,920 金地谷・東光寺谷 R8～R9債務負担 15,600	35,520			35,500 (19,900) (15,600)		20 (20)
	4 住宅費	住宅管理費	町営住宅修繕	3,565					3,565
			町営住宅解体工事 江渡前住宅、萩原住宅、粕ヶ原住宅 各1棟	7,250			6,500		750
	6 都市計画費	都市計画費	建築確認申請等データ更新業務	6,545					6,545
			大規模盛土造成調査業務	2,433	729				1,704
			立地適正化計画策定業務	11,351	5,159				6,192
		公園管理費	公園整備工事 いこいの森池野 フェンス修繕 2,669 (仮称)池田東地区広場 舗装工事 A=5,000㎡ 87,000	89,669			87,000 (87,000)		2,669 (2,669)

令和8年度 (小水力発電事業特別会計) 主要事業

建設部 建設課 6/7

( 款 )	( 項 )	事業名	事業内容 (千円)	総事業費 (千円)	財 源 内 訳				一般財源 (千円)																										
					特 定 財 源																														
					国庫支出金 (千円)	県支出金 (千円)	地方債 (千円)	その他 (千円)																											
1 管理費	1 小水力発電 事業管理費	小水力発電管理事業	発電所維持管理 宮地清流発電所(H30.4.1稼働) 最大使用水量: 0.140m3/s 有効落差: 53.95m 発電出力: 50.0kwh 売電単価: 34.0円/kwh 20年	8,000				8,000																											
2 諸支出金	1 操出金																																		
3 予備費	1 予備費		管理業務 ・施設修繕料 3,894 ・施設、機器保守点検業務委託 2,032 ・基金積立金 1,149 ・その他施設管理費 214 ・農業施設維持管理繰出金 710 ・予備費 1																																
			<table border="1"> <thead> <tr> <th>年度</th> <th>売電額</th> <th>発電量</th> </tr> </thead> <tbody> <tr> <td>H30</td> <td>6,877,428</td> <td>187,294 kwh</td> </tr> <tr> <td>R1</td> <td>6,810,366</td> <td>184,826 kwh</td> </tr> <tr> <td>R2</td> <td>9,836,757</td> <td>263,015 kwh</td> </tr> <tr> <td>R3</td> <td>7,901,494</td> <td>211,270 kwh</td> </tr> <tr> <td>R4</td> <td>9,369,368</td> <td>250,518 kwh</td> </tr> <tr> <td>R5</td> <td>9,373,483</td> <td>250,628 kwh</td> </tr> <tr> <td>R6</td> <td>5,390,272</td> <td>144,125 kwh</td> </tr> <tr> <td>R7(1月末)</td> <td>4,911,327</td> <td>131,319 kwh</td> </tr> </tbody> </table>	年度	売電額	発電量	H30	6,877,428	187,294 kwh	R1	6,810,366	184,826 kwh	R2	9,836,757	263,015 kwh	R3	7,901,494	211,270 kwh	R4	9,369,368	250,518 kwh	R5	9,373,483	250,628 kwh	R6	5,390,272	144,125 kwh	R7(1月末)	4,911,327	131,319 kwh					
年度	売電額	発電量																																	
H30	6,877,428	187,294 kwh																																	
R1	6,810,366	184,826 kwh																																	
R2	9,836,757	263,015 kwh																																	
R3	7,901,494	211,270 kwh																																	
R4	9,369,368	250,518 kwh																																	
R5	9,373,483	250,628 kwh																																	
R6	5,390,272	144,125 kwh																																	
R7(1月末)	4,911,327	131,319 kwh																																	

令和8年度（土地取得特別会計）主要事業

建設部 建設課 7/7

( 款 )	( 項 )	事業名	事業内容 (千円)	総事業費 (千円)	財 源 内 訳				一般財源 (千円)	
					特 定 財 源					
					国庫支出金 (千円)	県支出金 (千円)	地方債 (千円)	その他 (千円)		
1 事業費	1 土地取得事業費	土地取得事業	北部工業団地第6期造成事業	315,720			315,700 (80)	20 (20)		
			消耗品費							100
			測量設計委託料							32,270
			土地造成費 R8～R9債務負担							280,000
			用地買収費	3,100			(3,100)			
			上下水道加入分担金	250			(250)			
			北部工業団地第7期造成事業	122,870				122,870 (100)		
			消耗品費							100
			土地登記委託料							1,000
			土地造成費							121,770
			小寺地区造成事業	58,900			58,900 (100)			
			消耗品費							100
			測量設計委託料 R8～R9債務負担							15,000
			土地登記委託料							6,000
			用地買収費	37,800			(37,800)			
			補償金・予備費	3,001				3,001		
2 公債費	1 公債費	土地取得事業	土地造成事業債 償還元金 償還利子	16,591 3,563				16,591 3,563		
4 繰出金	1 繰出金	土地取得事業	一般会計繰出金 R6年度ふるさと支援まちづくり基金からの繰入分	136,455				136,455		

令和 8 年 度 主 要 事 業

建設部 産業課 1/2

( 款 )	( 項 )	事 業 名	事 業 内 容 (千円)	総事業費 (千円)	財 源 内 訳				一般財源 (千円)
					特 定 財 源				
					国庫支出金 (千円)	県支出金 (千円)	地方債 (千円)	その他 (千円)	
6 農林水産 業費	1 農業費	集落営農等機械導入事業	製茶機設備改修(茶生産組合2)	762					762
		担い手確保・経営強化支援事業	コンバイン他(個人2) トラクター他(農業法人等2)	5,189 24,273	29,462		29,462		
		肥料高騰対策機械等整備事業	コンバイン他(個人2) 施肥播種機他(農業法人)	16,813 7,570	24,383		24,383		
		新規就農者総合支援事業	2経営体(2名)		2,291		2,291		
		畦畔除去支援事業	畦畔除去支援事業補助金 20,000円/1本		1,000				1,000
		茶業振興事業	茶業振興センター管理事業 池田町茶業振興会運営補助金 美濃いび茶振興会負担金	1,791 500 757	3,048				3,048
		水田農業構造改革推進事業	水田フル活用推進事業補助金		2,138		2,138		
	農地・水・環境保全向上対策事業	多面的機能支払交付金 農地維持支払 資源向上支払(施設の長寿命化) 資源向上支払(共同活動)	21,614 28,627 12,059	62,300		46,723		15,577	
	2 林業費	有害鳥獣捕獲事業	有害鳥獣捕獲(ニホンジカ・イノシシ等)	6,000		360		5,640	

令和8年度主要事業

建設部 産業課 2/2

( 款 )	( 項 )	事業名	事業内容 (千円)	総事業費 (千円)	財 源 内 訳				
					特 定 財 源				一般財源 (千円)
					国庫支出金 (千円)	県支出金 (千円)	地方債 (千円)	その他 (千円)	
6 農林水産 業費	2 林業費	野生生物保護管理事業	ニホンジカ個体数調整	4,500		4,500			
		森林環境整備事業	森林経営管理制度 意向調査・森林施業 登山道景観整備事業(霞間ヶ溪・大津谷) バッファゾーン整備(願成寺)	4,553 1,331 2,333	8,217				8,217
		農作物野生獣被害防止対策事業	侵入防止柵整備等(片山・願成寺)		7,983				7,983
		森林空間施設整備促進事業	大津谷登山道整備		4,923		3,000		1,923
7 商工費	1 商工費	商工振興事業	商工会補助金 13,000 中小企業チャレンジ応援事業 3,000 (生産性向上・販路開拓・事業継続)	16,000					16,000
		商工業者支援事業	創業支援事業補助金 1,000 中小企業補助金申請支援補助金 200	1,200				1,200	
		観光振興事業	町観光協会等補助金	15,200				15,200	
		観光施設管理事業	大津谷公園キャンプ場指定管理事業 6,600 霞間ヶ溪花畑植栽管理事業 4,048 池田山麓遊歩道維持修繕工事 2,000	12,648				12,648	

令和 8 年 度 主 要 事 業

水道部 水道課 1/6

( 款 )	( 項 )	事 業 名	事 業 内 容 (千円)	総事業費 (千円)	財 源 内 訳				一般財源 (千円)																																
					特 定 財 源																																				
					国庫支出金 (千円)	県支出金 (千円)	地 方 債 (千円)	そ の 他 (千円)																																	
4 衛生費	1 保健衛生費	高度処理型合併浄化槽設置 整備事業	高度処理型合併浄化槽設置整備事業補助金  <table border="0" style="width: 100%;"> <tr> <td>人槽</td> <td>基準額</td> <td>基数</td> <td></td> </tr> <tr> <td>5人</td> <td>(855千円)</td> <td>10基</td> <td>8,550</td> </tr> <tr> <td>6人～7人</td> <td>(936千円)</td> <td>1基</td> <td>936</td> </tr> <tr> <td>8人～10人</td> <td>(1,109千円)</td> <td>0基</td> <td></td> </tr> <tr> <td>11人～20人</td> <td>(2,102千円)</td> <td>0基</td> <td></td> </tr> <tr> <td>21人～30人</td> <td>(3,581千円)</td> <td>0基</td> <td></td> </tr> <tr> <td>31人～50人</td> <td>(4,805千円)</td> <td>0基</td> <td></td> </tr> <tr> <td colspan="3" style="text-align: center;">合計</td> <td>11基</td> </tr> </table>	人槽	基準額	基数		5人	(855千円)	10基	8,550	6人～7人	(936千円)	1基	936	8人～10人	(1,109千円)	0基		11人～20人	(2,102千円)	0基		21人～30人	(3,581千円)	0基		31人～50人	(4,805千円)	0基		合計			11基	9,486	1,354	1,354			6,778
		人槽	基準額	基数																																					
5人	(855千円)	10基	8,550																																						
6人～7人	(936千円)	1基	936																																						
8人～10人	(1,109千円)	0基																																							
11人～20人	(2,102千円)	0基																																							
21人～30人	(3,581千円)	0基																																							
31人～50人	(4,805千円)	0基																																							
合計			11基																																						
		町単独浄化槽設置整備事業	町単独浄化槽設置整備事業補助金  <table border="0" style="width: 100%;"> <tr> <td>人槽</td> <td>基準額</td> <td>基数</td> <td></td> </tr> <tr> <td>5人</td> <td>(148千円)</td> <td>1基</td> <td>148</td> </tr> <tr> <td>6人～7人</td> <td>(162千円)</td> <td>1基</td> <td>162</td> </tr> <tr> <td>8人～10人</td> <td>(192千円)</td> <td>0基</td> <td></td> </tr> <tr> <td>5人槽(特別区域)</td> <td>(855千円)</td> <td>0基</td> <td></td> </tr> <tr> <td>6～7人槽(特別区域)</td> <td>(936千円)</td> <td>0基</td> <td></td> </tr> <tr> <td>8～10人槽(特別区域)</td> <td>(1,109千円)</td> <td>0基</td> <td></td> </tr> <tr> <td colspan="3" style="text-align: center;">合計</td> <td>2基</td> </tr> </table>	人槽	基準額	基数		5人	(148千円)	1基	148	6人～7人	(162千円)	1基	162	8人～10人	(192千円)	0基		5人槽(特別区域)	(855千円)	0基		6～7人槽(特別区域)	(936千円)	0基		8～10人槽(特別区域)	(1,109千円)	0基		合計			2基	310					310
人槽	基準額	基数																																							
5人	(148千円)	1基	148																																						
6人～7人	(162千円)	1基	162																																						
8人～10人	(192千円)	0基																																							
5人槽(特別区域)	(855千円)	0基																																							
6～7人槽(特別区域)	(936千円)	0基																																							
8～10人槽(特別区域)	(1,109千円)	0基																																							
合計			2基																																						

令和 8 年 度 主 要 事 業

水道部 水道課 2/6

( 款 )	( 項 )	事 業 名	事 業 内 容 (千円)	総事業費 (千円)	財 源 内 訳				一般財源 (千円)
					特 定 財 源				
					国庫支出金 (千円)	県支出金 (千円)	地 方 債 (千円)	そ の 他 (千円)	
6 農林水産 業費	1 農業費	農業集落排水施設事業費 023 投資及び出資金	出資金	87,452					87,452
		027 繰出金		163,074					163,074
			基準内(負担金)						
			中谷地区	6,264					
			徳谷地区	5,357					
			大谷地区	9,117					
			大津谷地区	18,952					
			白鳥地区	2,913					
			深歩谷地区	8,481					
			東光寺谷地区	17,236					
			小計	68,320					
			基準外(補助金)						
			中谷地区	7,778					
			徳谷地区	9,177					
			大谷地区	8,959					
			大津谷地区	17,831					
			白鳥地区	10,477					
			深歩谷地区	12,839					
			東光寺谷地区	27,693					
			小計	94,754					
			繰出金計	163,074					

令和 8 年 度 主 要 事 業

水道部 水道課 3/6

( 款 )	( 項 )	事 業 名	事 業 内 容 (千円)	総事業費 (千円)	財 源 内 訳				一般財源 (千円)
					特 定 財 源				
					国庫支出金 (千円)	県支出金 (千円)	地方債 (千円)	その他 (千円)	
8 土木費	5 下水道費	下水道整備事業費 023 投資及び出資金	出資金	156,614					156,614
		027 繰出金	基準内(負担金) 182,877 基準外(補助金) 17,971 繰出金計 200,848	200,848					200,848

令和8年度（水道事業会計）主要事業

水道部 水道課 4/6

( 款 )	( 項 )	事業名	事業内容 (千円)	総事業費 (千円)	財 源 内 訳				一般財源 (千円)
					特 定 財 源				
					国庫支出金 (千円)	県支出金 (千円)	地方債 (千円)	その他 (千円)	
収益的支出				362,743				362,743	
	営業費用			326,943				326,943	
		01 原水及び浄水費	水質検査 3,691 水道施設修繕 10,416	49,178				49,178	
		02 配水及び給水費	量水器取替 N=926個 5,790 漏水調査委託料 L=109.7km 7,271 水管橋点検調査 N=32橋 給水・配水管等漏水修繕 51,700 建設工事関連布施替工事(仮設) 1,723 配水管更新工事(仮設) 10,618 量水器修繕 N=926個 3,152	99,380				99,380	
		04 総係費	機械・電機計装設備保守点検委託 6,932 検針業務 4,555 公営企業会計システム保守 1,411 水道管理システムデータ更新(修繕履歴等) 5,933 固定資産データ更新・支援 2,585 休日現場対応事務委託 6,655	71,823				71,823	
		05 減価償却費	有形固定資産減価償却費	103,562				103,562	
	営業外費用			25,000				25,000	
		02 消費税及び地方消費税	消費税及び地方消費税						
資本的支出				790,829				790,829	
	建設改良費								
		01 配水設備拡張費	配水管更新工事 101,398 消火栓・仕切弁設置工事 6,495 建設工事関連布施替工事 8,463 配水管拡張工事 30,030 上水道施設遠方監視設備更新設計委託 14,641 南部水源地・配水池 水位計更新工事 4,802 中央配水池 舗装工事 22,000	187,829				187,829	
		02 固定資産購入費	量水器購入(N=188個)	1,100				1,100	

令和 8 年 度 (農業集落排水事業会計) 主 要 事 業

水道部 水道課 5/6

( 款 )	( 項 )	事 業 名	事 業 内 容 (千円)	総事業費 (千円)	財 源 内 訳				一般財源 (千円)
					特 定 財 源				
					国庫支出金 (千円)	県支出金 (千円)	地方債 (千円)	その他 (千円)	
収益的支出				277,943				114,869	163,074
	営業費用			266,682				111,820	154,862
		01 管渠費	管路調査業務(東光寺谷) L=1.5km	3,314					3,314
		02 処理場費	保守管理委託料 中谷地区 11,697 徳谷地区 8,994 大谷地区 11,802 大津谷地区 30,373 白鳥地区 12,993 深歩谷地区 10,524 東光寺谷地区 31,060 小計 117,443 修繕費 中谷地区 3,215 徳谷地区 2,692 大谷地区 4,501 大津谷地区 3,534 白鳥地区 4,590 深歩谷地区 4,347 東光寺谷地区 7,109 小計 29,988	173,013				83,784	89,229
		04 減価償却費	有形固定資産減価償却費	87,434				28,036	59,398
	営業外費用	01 支払利息及び企業債取扱諸費	償還利息 (財務省) 7,406 (地方公共団体金融機構) 1,516	8,922					8,922
		02 消費税及び地方消費税	消費税及び地方消費税	2,129				2,129	
資本的支出				147,342				59,890	87,452
	企業債償還金			147,342				59,890	87,452
		01 企業債償還金	償還元金 (財務省) 104,001 (地方公共団体金融機構) 43,341	147,342				59,890	87,452

令和 8 年 度 (公共下水道事業会計) 主 要 事 業

水道部 水道課 6/6

( 款 )	( 項 )	事 業 名	事 業 内 容 (千円)	総事業費 (千円)	財 源 内 訳				一般財源 (千円)
					特 定 財 源				
					国庫支出金 (千円)	県支出金 (千円)	地方債 (千円)	その他 (千円)	
収益的支出				530,574				329,726	200,848
	営業費用			480,665				327,879	152,786
	01 管渠費		管路調査清掃 L=750m 下水道台帳作成業務	1,850 3,883	7,283			7,283	
	02 処理場費		浄化センター維持管理(水処理・汚泥処理) 浄化センター設備機器及び検査等管理 汚泥収集運搬 汚泥処分委託 ポンプ類修繕	78,567 19,134 5,771 18,304 37,822	179,533			174,147	5,386
	03 総係費		公営企業会計システム保守管理委託 総合行政情報システム利用料	965 769	29,761			17,176	12,585
	04 減価償却費		有形固定資産減価償却費		264,088			129,273	134,815
	営業外費用	01 支払利息及び企業債取扱諸費	償還利息 (財務省) (地方公共団体金融機構) (簡易生命保険) (市中銀行)	4,252 29,467 14,237 106	48,062				48,062
資本的支出				472,903	93,192	425	80,400	142,272	156,614
	建設改良費			195,413	93,192	425	80,400	21,396	
	01 管渠建設改良費		年度実施詳細設計・平面測量 下水道管渠(面整備)工事等	24,990 27,049	52,039	21,505	27,800	2,734	
	02 処理場施設建設改良費		下水道施設再編成計画(広域化・共同化) 汚水処理施設整備構想策定 浄化センター改築更新工事	17,864 8,514 116,996	143,374	71,687	425	52,600	18,662
	企業債償還	01 企業債償還金	償還元金 (財務省) (地方公共団体金融機構) (簡易生命保険) (市中銀行)	14,599 169,086 90,754 3,051	277,490			120,876	156,614

令和 8 年 度 主 要 事 業

教育委員会 学校教育課 1/4

( 款 )	( 項 )	事 業 名	事 業 内 容 (千円)	総事業費 (千円)	財 源 内 訳				一般財源 (千円)	
					特 定 財 源					
					国庫支出金 (千円)	県支出金 (千円)	地方債 (千円)	その他 (千円)		
10 教育費	1 教育総務費	事務局事業	幼児教育無償化事業(55名分)	21,974	24,531	10,650	5,325		8,556	
			幼稚園給食無償化助成事業 延684人	2,088						
			スクールロイヤー業務事業	469						
		義務教育振興事業	幼・保・小連携活動、町教育センター事業 外国語活動指導助手派遣事業(小中各 1名) ネットワークソフト・ハードウェア保守 GIGAスクール情報端末支援事業 校務支援システム初期導入委託 情報端末ソフトウェア使用料 学校内パソコン等賃借料 通学路防犯カメラリース料(46台分) 小学校入学お祝い金交付事業 147人	3,752 10,670 1,764 5,522 1,891 10,791 13,273 4,285 7,350	59,298	3,365			55,933	
		池田町版体験キャリア教育 開発推進プロジェクト事業	キャリア教育コーディネーター報酬 講師謝礼 資格取得支援事業	2,313 260 600	3,173					3,173

令和8年度 主要事業

教育委員会 学校教育課 2/4

( 款 )	( 項 )	事業名	事業内容 (千円)	総事業費 (千円)	財 源 内 訳				
					特 定 財 源				一般財源 (千円)
					国庫支出金 (千円)	県支出金 (千円)	地方債 (千円)	その他 (千円)	
10 教育費	2 小学校費	学校教育支援事業	小学校において特別支援教室や通常学級在籍で支援が必要な児童への対応のため支援員等を配置 支援員：温知小9名、八幡小11名、宮地小3名、池田小9名	59,675		3,491			56,184
		英語活動支援事業	英語活動支援員4名で各小学校を巡回し、小学校英語授業補助を行う	7,176					7,176
		学校間交流事業	町内学校間の交流促進し、校区間の枠を超えた人流による意見交換や交流を行うことにより広い視野を持てる実践をするため、マイクロバス運転委託料を計上し交流促進に努める	150					150
		各小学校管理事業	温知小：特別棟理科室空調機設置工事 5,680 温知小：ガス供給バルクタンク入替工事 2,278 宮地小：プールろ過ポンプ等修繕工事 1,386 宮地小：ポンプ室・プロパン庫鉄扉取替工事 1,642 八幡小：ガス空調機修繕工事 3,954	14,940	1,504				13,436
		養基小学校養基保育組合負担金	養基小学校養基保育所組合負担金	55,463					55,463
		学校給食センター事業費負担金	学校給食センター事業費負担金(小学校分) 運営経費分 76,418 工事・修繕・備品 1,148	77,566					77,566
		教育振興事業	準要保護児童就学奨励費 4小学校：対象児童数45名 2,223 特別支援教育就学奨励費 4小学校：対象児童数60名 1,208	3,431	603				2,828
		ほほえみ相談事業	相談員2名で各小学校を巡回し、児童・保護者の相談業務を実施	1,382					1,382

令和 8 年 度 主 要 事 業

教育委員会 学校教育課 3/4

( 款 )	( 項 )	事 業 名	事 業 内 容 (千円)	総事業費 (千円)	財 源 内 訳				一般財源 (千円)
					特 定 財 源				
					国庫支出金 (千円)	県支出金 (千円)	地方債 (千円)	その他 (千円)	
10 教育費	3 中学校費	学校教育支援事業	中学校において特別支援教室や通常学級在籍で支援が必要な生徒への対応のため支援員等を配置	13,339		558			12,781
		中学校管理事業	2階東側渡り廊下雨漏り防水工事 他 外部放送設備改修工事	3,889 583	4,472				4,472
		学校給食センター事業費負担金	学校給食センター事業費負担金(中学校分) 運営経費分 工事・修繕・備品	49,042 824	49,866				49,866
		教育振興事業	準要保護生徒就学奨励費 対象生徒数28名 特別支援教育就学奨励費 対象生徒数27名	2,748 1,234	3,982	617			3,365
		心の教室相談事業	心の相談員2名で、教室には入れない子の対応に1名、保健室来室生徒の対応1名を配置し生徒の支援を実施		3,789		683		3,106

令和 8 年 度 主 要 事 業

教育委員会 学校教育課 4/4

( 款 )	( 項 )	事 業 名	事 業 内 容 (千円)	総事業費 (千円)	財 源 内 訳				
					特 定 財 源				一般財源 (千円)
					国庫支出金 (千円)	県支出金 (千円)	地方債 (千円)	その他 (千円)	
10 教育費	5 保健体育費	学校給食費負担金	学校給食センター小中学校給食食材費負担金 小学校 310円×1,003人×201日 62,497 中学校 350円×760人×201日 53,466	115,963				115,963	
		学校教食費無償化事業	小中学校児童生徒の給食費を無償化することにより子育て世代の負担軽減を図る  町内小学校 310円×874人×201日 54,459 養基小学校 5,500円×89人×11ヶ月 5,385 池田中学校 350円×700人×201日 49,245 町外中学校 350円×12人×201日 844	109,933		55,083			54,850

令和8年度 主要事業

教育委員会 社会教育課 1/2

( 款 )	( 項 )	事業名	事業内容 (千円)	総事業費 (千円)	財 源 内 訳					
					特 定 財 源				一般財源 (千円)	
					国庫支出金 (千円)	県支出金 (千円)	地方債 (千円)	その他 (千円)		
10 教育費	4 社会教育費	公民館設備等修繕事業	中央公民館浄化槽流入スクリーン取替修繕	539	3,662					3,662
			中央公民館駐車場整備修繕	424						
			西公民館排水設備修繕	605						
			宮地公民館自動扉修繕	544						
		等								
中央公民館管理委託業務	総合管理 清掃、夜間管理 蓄熱供給器(エコアイス)保守 等	1,354 4,907 3,960	22,406						22,406	
中央公民館ボイラー改修工事	中央公民館ボイラー改修工事		21,000				18,900		2,100	
青少年育成事業	少年補導員による街頭補導(月4回)及び 月例会の開催 ジュニアリーダーズクラブ尾鷲派遣事業 子ども会活動等青少年団体助成 等	564 424	4,340					377	3,963	
文化振興事業	文化祭 町民各層の文化活動振興と発展を図る。 期 日：令和8年10月24日・25日(予定) 文化連盟等文化団体助成,負担金	1,225 728	1,953						1,953	

# 令和 8 年 度 主 要 事 業

教育委員会 社会教育課 2/2

( 款 )	( 項 )	事 業 名	事 業 内 容 (千円)	総事業費 (千円)	財 源 内 訳				
					特 定 財 源				一般財源 (千円)
					国庫支出金 (千円)	県支出金 (千円)	地 方 債 (千円)	そ の 他 (千円)	
		さくら会館解体調査設計委託事業	さくら会館解体調査設計委託事業 文化財保護法調整、シダレザクラ等保護調整、 アスベスト含有建材調査、土壌調査、実施設計図作成	12,375			11,100		1,275
		文化財保護事業	出土遺物整理、古文書の調査整理等 霞間ヶ溪、願成寺古墳群、本郷城跡下草刈等 霞間ヶ溪サクラ育成治療等委託 文化財保護団体助成 等	7,223					7,223

## 令和 8 年 度 主 要 事 業

教育委員会 総合体育館 1/1

( 款 )	( 項 )	事 業 名	事 業 内 容 (千円)	総事業費 (千円)	財 源 内 訳				
					特 定 財 源				一般財源 (千円)
					国庫支出金 (千円)	県支出金 (千円)	地 方 債 (千円)	そ の 他 (千円)	
10 教育費	5 保健体育費	各種体育団体助成金	体育協会 1,160 スポーツ少年団 970 レクリエーション協会 880 池田さくらマラソン実行委員会 700 池田町スポーツ奨励金 500	4,210					4,210
		スポーツ団体全国大会出場 助成金及び激励金	スポーツ少年団等 1,100 一般個人、団体 500	1,600					1,600
		池田南部公園管理事業	管理業務等	2,970				25	2,945
		管理施設樹木伐採事業	総合体育館・霞間ヶ溪スポーツ公園樹木伐採	7,851					7,851
		地域クラブ活動体制整備事業	中学校休日部活動は地域クラブ「池田ジュニア」へ移行しており、指導者謝金、クラブ運営費補助等を行い環境整備を図る。	5,961		500		3,494	1,967
		総合型地域スポーツクラブ推進事業	総合型地域スポーツクラブ支援 総合型地域スポーツクラブ事務	1,810					1,810

令和8年度主要事業

教育委員会 図書館 1/1

( 款 )	( 項 )	事業名	事業内容 (千円)	総事業費 (千円)	財 源 内 訳				一般財源 (千円)		
					特 定 財 源						
					国庫支出金 (千円)	県支出金 (千円)	地方債 (千円)	その他 (千円)			
10 教育費	4 社会教育費	読書振興・啓発事業	開館30周年記念講演	1回	40	613					613
			おはなしの会	毎週土曜	36						
			朗読会	1回	50						
			読み聞かせボランティア講習会	1回	30						
			夏季・読書週間イベント	1回	413						
			絵本であい教室	年12回	44						
図書館資料整備事業	図書購入	5,500冊	10,725	11,095						11,095	
	視聴覚資料購入	35点	370								
	雑誌等逐次刊行物整備事業	新聞	10紙	467	2,122					2,122	
	雑誌	119誌	1,594								
	官報等		61								
	書誌データ作成・資料装備事業	図書データ作成	5,500冊	847	1,137					1,137	
	既存図書装備・データ作成	50冊	23								
	AV資料装備・データ作成	35点	47								
	マーク保守		220								
	園児送迎バス運行事業	公立保育園4・5歳児の来館送迎			385						385
	郷土資料デジタルアーカイブ事業	郷土アナログ音源デジタル化委託 シングルレコード1枚、カセットテープ2点他			275						275

# 備蓄食料品整備事業計画

アルファ米(1箱50食入)食											
地区	備蓄場所	整備年度	R03	R04	R05	R06	R07	R08	計	備蓄目標数量 (食)	想定最大避難者数(人)
		期限	2027.05	2028.06	2029.06	2030.06	2031.06	2032.06			
池野連坦	中央公民館			700	500	500	550		2,250	2,220	740
中	ゆうごう・ほっと館		250	450			350	250	1,750	1,743	581
	温知小学校			700							
西	西公民館		250		700	400	300	250	1,650	1,632	544
養基	養基公民館		200		300	350	300	200	1,550	1,524	508
	養基小学校			400							
宮地	宮地公民館				250	250			1,250	1,245	415
	宮地小学校			450			300				
八幡	八幡公民館					1,200			4,450	4,410	1470
	八幡小学校		550	500	1,100		1,100	550			
東	東公民館		500				650	500	3,150	3,126	1042
	池田小学校			850	650	500					
合計			1,750	4,050	3,500	3,200	3,550	1,750	16,050	15,900	5,300

保存水(1.5L)本(1箱8本入) ※R01より10年保存に変更											
地区	備蓄場所	整備年度	R03	R04	R05	R06	R07	R08	計	備蓄目標数量 (本)	想定最大避難者数(人)
		期限	2032.06	2033.05	2034.05	-	-	-			
池野連坦	中央公民館		296	330	528				1,482	1,480	740
中	ゆうごう・ほっと館		192	324	112				1,166	1,162	581
	温知小学校			330							
西	西公民館		192	282	368				1,090	1,088	544
養基	養基公民館		144		504				1,016	1,016	508
	養基小学校			144							
宮地	宮地公民館		144		304				830	830	415
	宮地小学校			174							
八幡	八幡公民館				856				2,944	2,940	1470
	八幡小学校		520	696							
東	東公民館		376		872				2,088	2,084	1042
	池田小学校			480							
合計			1,864	2,760	3,544	0	0	0	10,616	10,600	5,300

※整備数量の基準 ○最大避難者数(養老一桑名一四日市断層帯地震) 5,306人

●食料 5,300人 × 3食(1日分) = 15,900食

●保存水 5,300人 × 3ℓ(1人1日3ℓ必要) = 15,900ℓ ÷ 1.5ℓ = 10,600本

# 防災備蓄品一覧

R8.2.28 現在

品目	品質等	備考	単位	中央公民館(南)	中央公民館(南東)	ゆうこう・ほっと館	温知小学校	西公民館	池田中学校(北西)	池田中学校(西)	養基公民館	養基小学校	宮地公民館	宮地小学校	八幡公民館	八幡小学校	東公民館	池田小学校	総合体育館	道の駅	池田公園	池田東地区広場(仮称)	庁舎北倉庫	庁舎3階倉庫	市橋水防倉庫	合計	
食料	アルファ米		食	2,250		1,050	700	1,650			1,150	400	500	750	1,200	3,250	1,150	2,000									16,050
飲料	保存水(1.5L)		本	1,482		836	330	1,090			872	144	560	270	1,416	1,528	1,608	480									10,616
台所用用品	浄水器		機			1																					1
	炊飯装置	ガス炊飯器	器	2		4																					6
生活用品	簡易トイレ	便座+凝固剤	セット	12		6		10			1		1		2		2				30						64
	便凝固剤		回分	12,000																							12,000
	シーツ(敷パッド)		枚	30		30		30			20		20		30		20		20	20							220
	マットレス		枚				768		992		800		384		896		640										4,480
	毛布		枚	158		100	60	86	60		100	30	90	10	160	200	100	180	30	30							1,394
	ダンボールベッド					20		20		20			20		20		20		20	20							160
	段ボールベッド(間仕切り)	ダンボール製	式						15			15		16	10	15		15									86
	大人用おむつ(M)		枚	1,232																							1,232
避難所用品・応急用品	組立トイレ(便槽型)	ドント・コイ	基			2		1	2		3		2				2		2								14
	仮設トイレ(マンホールトイレ)	マンホールトイレ	基	5		3	7	2	5		2		2		4		3			2							35
	テント	3.0×4.5	張	2											2				1	1							6
	組立式トイレ	パネル+洋式便座	基																3								3
	組立式トイレテント		セット			10		10																			20
	避難・救護用テント		張					1			1		1		1		1										5



# 防災備蓄品一覧

R8.2.28 現在

品目	品質等	備考	単位	中央公民館(南)	中央公民館(南東)	ゆうこう・ほっと館	温知小学校	西公民館	池田中学校(北西)	池田中学校(西)	養基公民館	養基小学校	宮地公民館	宮地小学校	八幡公民館	八幡小学校	東公民館	池田小学校	総合体育館	道の駅	池田公園	池田東地区広場(仮称)	庁舎北倉庫	庁舎3階倉庫	市橋水防倉庫	合計	
新型コロナウイルス感染症対策用品	サージカルマスク(感染症対策)		枚																					40,000		40,000	
	非接触型体温計		個																					26		26	
	間仕切り	W2.7m×D2.7m×H1.8m	感染症対策用	セット						12																	12
	間仕切り	W4.2m×D4.2m×H1.8m(4部屋セット)	感染症対策用	セット			24			31	25	12	28	20													140
	アルコール消毒液		感染症対策用	L			80		80		80	80	80	80													480
	マスク(N95)		感染症対策用	枚																					100		100
	防護服		感染症対策用	着																					100		100
	フェイスシールド		感染症対策用	個																					100		100
	ビニール袋	100枚入	感染症対策用	組																					160		160
	シューズカバー	100枚入	感染症対策用	組																					160		160
	大型扇風機		感染症対策用	台						6																	6
	ワンタッチテント		感染症対策用	基						8																	8
避難所生活改善備品	投光器(発電機付き)		環境改善	基																		8				8	
	空気清浄機		環境改善	台			2		2		2	2	2	2	2	2	2	2	2							14	
	スポットクーラー		環境改善	台			5				5	5	5	5	5	5	5	5	5							30	
	ワンタッチテント		環境改善	基																10						10	

その他役場保管

- ・放射線測定器(γ線用シンチレーションサーベイメーター) 1基
- ・安定ヨウ素材(25, 550人分)及び関係器具一式【保健センター内】※期限により令和8年度更新

社会福祉協議会所有

- ・発電機 900w(ガソリン)×1台
- ・発電機 900w(カセットガス)×1台

※1 10kgのプロパンガスで10～20時間(一般家庭のプロパンガスは20kg)

※2 LPG8kg約16時間 LPG50kg約100時間 ガソリン満タン時約7.2時間

### ふるさと納税 推移一覧表

	件数(件)	金額(千円)
令和4年度	25,719	456,636
令和5年度	15,217	397,733
令和6年度	7,860	275,352

令和8年1月末現在

令和7年度	件数(件)	金額(千円)
4月	252	5,667
5月	229	5,857
6月	236	6,406
7月	172	6,675
8月	550	23,487
9月	2,016	84,840
10月	187	8,016
11月	345	14,480
12月	981	40,562
1月	93	2,877
計	5,061	198,867

### 企業版ふるさと納税 推移一覧表

(単位:千円)

	寄附金額	物納寄附相当額	合計
令和5年度	2,000	2,480	4,480
令和6年度	6,100	123	6,223

令和8年1月末現在

	寄附金額	物納寄附相当額	合計
令和7年度	10,700	5,112	15,812

寄附先事業内訳	件数(件)	金額(千円)
(1)池田温泉およびその周辺地域の活性化	9	9,300
(2)町民と役場が協力しながらまちづくりに取り組む	4	4,230
(3)池田町に仕事をつくり、町民が安心していきいきと働ける	2	1,100
(4)町民が町に愛着を持ち、PRできるようになることで、新しい人の流れをつくる	1	100
(5)若い世代の結婚・子育ての希望をかなえる	2	1,082
(6)中高生と社会をつなぐなど、時代にあった地域をつくる	0	0
(7)広域連携により圏域の新たな魅力をつくる	0	0
	18	15,812

## 「タクシー利用助成事業」利用状況推移(令和7年12月末現在)

### 事業利用者数

申請区分	人数(人)
80歳以上	874
80歳未満、免許なし	287
65歳未満、障がい者利用	34
利用者数 計	1,195

### 令和7年度支払実績額

期間	利用回数(回)	金額(円)
4月	1,172	1,268,330
5月	1,171	1,224,160
6月	1,197	1,262,260
7月	1,238	1,282,760
8月	1,167	1,204,690
9月	1,265	1,300,710
10月	1,268	1,340,520
11月	1,181	1,271,970
12月	1,327	1,441,610
計	10,986	11,597,010

### 令和8年度予算額

期間	利用回数(回)	金額(円)
4月～翌年3月	15,000	15,866,000

### 主な乗降場所(延べ乗降回数)

【令和7年度】

乗 車 地	4月	5月	6月	7月	8月	9月	10月	11月	12月	期間合計
自宅(地区名)	668	678	724	715	689	747	728	687	770	6,406
医療機関・調剤薬局等	177	170	159	196	160	209	204	188	182	1,645
商業・生活関連施設	258	253	281	255	259	243	278	248	302	2,377
公共施設	37	38	15	45	27	37	37	53	44	333
鉄道駅	32	32	18	27	32	29	21	5	29	225

降 車 地	4月	5月	6月	7月	8月	9月	10月	11月	12月	期間合計
自宅(地区名)	681	687	697	717	713	744	764	677	760	6,440
医療機関・調剤薬局等	210	207	186	196	179	214	203	185	205	1,785
商業・生活関連施設	197	184	227	228	207	219	227	234	272	1,995
公共施設	54	51	43	62	36	51	41	54	63	455
鉄道駅	30	42	44	35	32	37	33	31	27	311

### 養老鉄道通学定期券助成金事業

区分	内容	令和7年度見込み		令和8年度予算	
		件数	助成額(円)	件数	助成額(円)
大学・短大・専門学校等	養老鉄道の通学定期券を購入された方へ購入金額の1/3を助成	327	4,850,040	340	5,044,000
高校生		525	7,785,590	545	8,097,000
中学生		8	127,632	10	133,000
合 計		860	12,763,262	895	13,274,000

### 空き家等対策事業

区分	内容	令和7年度		令和8年度予算	
		件数	補助額(円)	件数	補助額(円)
空き家改修定住促進事業費補助金	補助上限30万円/件	3	900,000	5	1,500,000
	子育て加算 2万円/件	2	40,000	5	100,000
危険空家等除去補助金	補助上限50万円/件 事業費の1/3補助	4	1,795,000	5	2,500,000

### 移住定住奨励金事業

区分	内容	令和7年度		令和8年度予算	
		件数	奨励金金額(円)	件数	奨励金金額(円)
基本支給	町内に新築・増築した、満40歳以下の方 【支給額30万円】	37	11,100,000	36	10,800,000
ゆかり加算	基本支給対象者のうち過去満18歳に達するまでに6年間、池田町に居住歴のある方 【支給額20万円】	12	2,400,000	10	2,000,000
駅近加算	基本支給対象者のうち町内の鉄道駅から半径800m以内の範囲に新築・増築した方 【支給額10万円】	—	—	10	1,000,000
合 計		49	13,500,000	56	13,800,000

# 道の駅関係

令和8年度

道の駅施設管理費

32,244 千円

道の駅年間イベント予定

月	日	曜日	内 容
5	10	日	1. 刑務所製品展示販売会
6	6	土	2. マイカー無料点検 (岐阜県自動車整備振興会 主催)
7	18・19・20	土・日・月	3. 16周年記念 道の駅池田温泉 大感謝際 (道の駅テナント組合主催)
8	9	日	4. スイカ割り大会 (道の駅テナント組合主催)
8	9	日	5. 真夏の氷の彫刻展
10	10	土	6. チェーンソーアートデモンストレーション
10	31	土	8. マイカー無料点検 (岐阜県自動車整備振興会 主催)
11	15	日	9. 道の駅 池田温泉 秋の音楽会 (学生音楽発表会)
11	21	土	10. 道の駅 イルミネーション (2月中旬まで)
11	29	日	11. チョークアート体験 (チョークで絵を描こう)
12	17~22	木~火	12. 足湯がゆず湯 (冬至 12月22日/火)
1	2	土	13. 新春大ビンゴ大会 (道の駅テナント組合主催)
	毎月第2土曜日	土	14. NPO法人まちづくりネットワーク池田主催 フリーマーケット (4月~11月)
	イベントの無い土日祝	土・日・祝	15. 大道芸ショー (4月~12月)
	イベントの無い土日祝	土・日・祝	16. 大垣女子短期大学 幼児教育学科イベント

# 池田温泉施設特別会計

## (1) 池田温泉本館入浴者数(年度別)

	令和5年度	令和6年度	令和7年度(R7.12末現在)	備 考
営業日数(日)	314	309	228	
入浴者数(人)	137,299	138,466	97,344	
1日平均(人)	437	448	427	

## (2) 池田温泉本館入浴者数(券種別)(年度別)

	令和5年度	令和6年度	令和7年度(R7.12末現在)	備 考
大人	50,790	51,423	34,479	
小人	8,831	9,183	5,954	
回数券大人	35,629	35,816	25,129	
回数券小人	1,135	916	704	
優待券	3,039	1,918	711	
老人	327	341	311	
特定健診	0	0	1,842	
高齢者割引当日券	4,473	4,442	2,504	
回数券高齢者割引	9,460	9,872	7,546	
特別割引大人	3,764	3,747	2,485	
特別割引小人	101	131	82	
回数券特別割引大人	2,745	2,925	2,111	
贈答券	2,306	2,447	2,008	
広報無料券	11,666	12,257	9,417	
スタンプカード	3,033	3,048	2,061	
合計	137,299	138,466	97,344	

## (3) 池田温泉本館入浴者数(令和7年度)

月 別	営業日数(日)	入浴者数(人)	一日平均(人)	備 考
令和7年 4月	26	12,321	474	
5月	28	12,416	443	
6月	25	9,693	388	
7月	25	9,754	390	
8月	28	11,884	424	
9月	25	9,773	391	
10月	27	11,421	423	
11月	23	10,638	463	
12月	21	9,444	450	
合 計	228	97,344	427	

## (4) 池田温泉本館温泉スタンド利用料(年度別)

	令和5年度	令和6年度	令和7年度(R7.12末現在)	備 考
営業日数(日)	314	309	228	
利用料(円)	342,400	332,900	229,700	
1日平均(円)	1,090	1,077	1,007	

## (5) 池田温泉本館温泉スタンド利用金額(令和7年度)

月 別	日数(日)	スタンド(円)	一日平均(円)	備 考
令和7年 4月	26	27,400	1,054	
5月	28	30,100	1,075	
6月	25	23,900	956	
7月	25	25,400	1,016	
8月	28	26,200	936	
9月	25	24,500	980	
10月	27	22,800	844	
11月	23	21,800	948	
12月	21	27,600	1,314	
合 計	228	229,700	1,007	

## (6) 池田温泉新館入浴者数(年度別)

	令和5年度	令和6年度	令和7年度(R7.12末現在)	備 考
営業日数(日)	316	312	229	
入浴者数(人)	160,934	166,748	114,883	
1日平均(人)	509	534	502	

## (7) 池田温泉新館入浴者数(券種別)(年度別)

	令和5年度	令和6年度	令和7年度(R7.12末現在)	備 考
大人	65,313	66,040	42,585	
小人	7,846	8,166	4,773	
回数券大人	38,553	41,550	30,765	
回数券小人	1,035	1,103	677	
優待券	3,085	2,091	829	
老人	576	371	218	
特定健診	0	0	1,910	
高齢者割引当日券	3,971	4,456	3,020	
回数券高齢者割引	9,798	9,977	7,207	
特別割引大人	5,524	5,141	3,830	
特別割引小人	78	134	71	
回数券特別割引大人	3,718	4,793	3,405	
贈答券	2,915	3,343	2,300	
広報無料券	15,033	15,616	10,854	
スタンプカード	3,489	3,967	2,439	
合計	160,934	166,748	114,883	

(8) 池田温泉新館入浴者数(令和7年度)

月 別	営業日数(日)	入浴者数(人)	一日平均(人)	備 考
令和7年 4月	25	13,981	559	
5月	27	15,074	558	
6月	26	11,725	451	
7月	26	12,589	484	
8月	28	13,487	482	
9月	26	11,473	441	
10月	26	12,393	477	
11月	22	11,913	542	
12月	23	12,248	533	
合 計	229	114,883	502	

## 令和8年度 町税収入(当初予算)総括表

(単位:千円)

区 分	細 目	本年度	令和7年度	比 較		構成比
				増 減	対 比	
1. 町 民 税	個 人 分	1,213,000	1,202,900	10,100	0.8 %	35.7 %
	法 人 分	204,887	158,520	46,367	29.2 %	6.0 %
	計	1,417,887	1,361,420	56,467	4.1 %	41.8 %
2. 固定資産税	土 地	431,593	433,815	△ 2,222	△ 0.5 %	12.7 %
	家 屋	731,019	703,284	27,735	3.9 %	21.5 %
	償却資産	619,098	514,666	104,432	20.3 %	18.2 %
	計	1,781,710	1,651,765	129,945	7.9 %	52.5 %
3. 軽自動車税	環境性能割	5,638	6,203	△ 565	△ 9.1 %	0.2 %
	種別割	84,910	86,014	△ 1,104	△ 1.3 %	2.5 %
	計	90,548	92,217	△ 1,669	△ 1.8 %	2.7 %
4. 町たばこ税		103,000	106,000	△ 3,000	△ 2.8 %	3.0 %
5. 鉱 産 税		638	500	138	27.6 %	0.0 %
	計	3,393,783	3,211,902	181,881	5.7 %	100.0 %

区 分	細 目	本年度	令和7年度	増 減	対 比
滞納繰越分	町 民 税	4,810	4,850	△ 40	△ 0.8 %
	固定資産税	4,441	4,441	0	0.0 %
	軽自動車税	88	100	△ 12	△ 12.0 %
	計	9,339	9,391	△ 52	△ 0.6 %

区 分	本年度	令和7年度	増 減	対 比
合 計	3,403,122	3,221,293	181,829	5.6 %

# 1. 町民税

## (1) 個人町民税

(単位:千円)

区 分	細 目	課税基本納税義務者数	税 率	調定見込額	収入歩合 (%)	本年度収入 見込額	平成7年度	比 較	
								増 減	対 比
現年度課税分	均等割	12,477 人	3,000円	37,431	99.60	37,280	36,963	317	0.9 %
	所得割		6%	1,180,534	99.60	1,175,812	1,165,976	9,836	0.8 %
	合 計			1,217,965	99.60	1,213,092	1,202,939	10,153	0.8 %
滞納繰越分	個人町民税			14,000	33.00	4,620	4,800	△ 180	△ 3.8 %

## (2) 法人町民税

(単位:千円)

区 分	細 目	課税基本納税義務者数	税 率	調定見込額	収入歩合 (%)	本年度収入 見込額	平成7年度	比 較	
								増 減	対 比
現年度課税分	均等割1号法人	355 社	50	17,750					
	均等割2号法人	6 社	120	720					
	均等割3号法人	62 社	130	8,060					
	均等割4号法人	6 社	150	900					
	均等割5号法人	20 社	160	3,200					
	均等割6号法人	6 社	400	2,400					
	均等割7号法人	12 社	410	4,920					
	均等割8号法人	1 社	1,750	1,750					
	均等割9号法人	2 社	3,000	6,000					
	計	470 社		45,700	100.00	45,700	46,135	△ 435	△ 0.9 %
	法人税割			6%	159,187	100.00	159,187	112,385	46,802
合 計				204,887		204,887	158,520	46,367	29.2 %
滞納繰越分	法人町民税			420	50.00	210	50	160	320.0 %

## 2. 固定資産税

### (1) 土地・家屋・償却資産

(単位:千円)

区 分	細 目	地 積 ・ 床 面 積 (㎡)				課 税 標 準 額				税 率	調定見込額	収入歩合 (%)	本年度収入 見込額	前 年 度	比 較	
		本 年 度	前 年 度	増 減	前 年 比	本 年 度	前 年 度	増 減	前 年 比						増 減	対 比
土 地	田	8,219,406	8,292,619	△ 73,213	△ 0.9 %	911,729	919,183	△ 7,454	△ 0.8 %							
	畑	1,422,937	1,417,894	5,043	0.4 %	65,430	65,229	201	0.3 %							
	宅 地	5,017,902	5,006,242	11,660	0.2 %	24,725,206	24,946,075	△ 220,869	△ 0.9 %							
	山 林	3,291,160	3,312,721	△ 21,561	△ 0.7 %	55,801	56,105	△ 304	△ 0.5 %							
	そ の 他	964,695	945,383	19,312	2.0 %	5,193,753	5,124,706	69,047	1.3 %							
	計	18,916,100	18,974,859	△ 58,759	△ 0.3 %	30,951,919	31,111,298	△ 159,379	△ 0.5 %	1.4/100	433,327	99.6	431,593	433,815	△ 2,222	△ 0.5 %
家 屋	家 屋	2,163,493	2,152,786	10,707	0.5 %	53,656,006	51,937,098	1,718,908	3.3 %	1.4/100	軽減(△17,229) 733,955	99.6	731,019	703,284	27,735	3.9 %
償却資産	町長決定分					38,501,459	29,967,973	8,533,486	28.5 %	1.4/100	539,020	99.6	536,864	417,873	118,991	28.5 %
	大臣・知事 配分					4,445,348	4,413,800	31,548	0.7 %	1.4/100	62,234	100.0	62,234	61,793	441	0.7 %
	計					42,946,807	34,381,773	8,565,034	24.9 %		601,254		599,098	479,666	119,432	24.9 %
合 計						127,554,732	117,430,169	10,124,563	8.6 %		1,768,536		1,761,710	1,616,765	144,945	9.0 %
滞納繰越分											13,495	32.9	4,441	4,441	0	0.0 %

### 3. 軽自動車税

#### (1) 環境性能割

(単位:千円)

区分	課税基本 見込台数	見込平均価格 (円)	税率 (%)	調定見込額	収入歩合 (%)	本年度収入 見込額	令和7年度	比較	
								増減	対比
現年度課税分	260	21,686	0~2	5,638	100.00	5,638	6,203	△ 565	△ 9.1 %
滞納繰越分				0	0	0	0	0	0.0 %

#### (2) 種別割

(単位:千円)

区分	細目	課税基本台数	税率 (円)	調定見込額	収入歩合 (%)	本年度収入 見込額	令和7年度	比較		
								増減	対比	
現 年 度 課 税 分	原動機付 自転車	特定小型原付	8	2,000	16					
		50cc以下	468	2,000	936					
		新基準原付	5	2,000	10					
		90cc以下	65	2,000	130					
		125cc以下	165	2,400	396					
		ミニカー	24	3,700	89					
	小型特殊	農耕作業用	210	2,400	504					
		リフト	100	5,900	590					
	軽自動車	二輪	281	3,600	1,012					
		三輪(重課)	1	4,600	5					
		四輪貨物(従来)	183	4,000	732					
		四輪貨物(新税率)	952	5,000	4,760					
		四輪貨物(重課)	998	6,000	5,988					
		四輪貨物(軽課A)	1	1,300	1					
		四輪貨物営業用(従来)	9	3,000	27					
		四輪貨物営業用(新税率)	10	3,800	38					
		四輪貨物営業用(重課)	16	4,500	72					
		四輪乗用(従来)	841	7,200	6,055					
		四輪乗用(新税率)	4,103	10,800	44,312					
		四輪乗用(重課)	1,453	12,900	18,744					
		四輪乗用(軽課A)	2	2,700	5					
		四輪乗用営業用(重課)	1	8,200	8					
		二輪小型自動車	394	6,000	2,364					
		ボートトレーラー	24	3,600	86					
		合計	10,314		86,880					
		身体障害者等減免分	170		1,672					
	差引合計	10,144		85,208	99.65	84,910	86,014	△ 1,104	△ 1.3 %	
滞納繰越分			455	19.38	88	100	△ 12	△ 12.0 %		

#### 4. 町たばこ税

(単位:千円)

区 分	売上本数	平均税率	調定見込額	収入歩合 (%)	本年度収入 見込額	令和7年度	比 較	
							増 減	対 比
たばこ	15,720千本	6,552/ 1,000	103,000	100.00	103,000	106,000	△ 3,000	△ 2.8 %

#### 5. 鉱産税

(単位:千円)

月産算出価格	課税標準額	税 率	調定見込額	収入歩合 (%)	本年度収入 見込額	令和7年度	比 較	
							増 減	対 比
200万円以下	32,212	0.7/ 100	225	100.00	225	261	△ 36	△ 13.8 %
200万円超える	41,339	1.0/ 100	413	100.00	413	239	174	72.8 %
合 計	73,551		638		638	500	138	27.6 %

## 戸籍・住民記録関係資料（令和8年度）

### 1. 世帯数及び人口(各年1月1日現在)

(単位:人)

左欄の内  
外国人  
純世帯

年	日 本 人			外 国 人			人 口			世 帯 数	
	男	女	計	男	女	計	男	女	計		
令和3年	11,325	11,707	23,032	288	245	533	11,613	11,952	23,565	8,477	406
令和4年	11,165	11,521	22,686	281	219	500	11,446	11,740	23,186	8,472	384
令和5年	11,030	11,374	22,404	312	277	589	11,342	11,651	22,993	8,589	467
令和6年	10,824	11,207	22,031	371	313	684	11,195	11,520	22,715	8,678	551
令和7年	10,653	11,040	21,693	426	341	767	11,079	11,381	22,460	8,724	618
令和8年	10,485	10,880	21,365	454	372	826	10,939	11,252	22,191	8,824	724

### 外国人登録者数(令和8年1月1日現在)

(単位:人)

韓 国 及 朝 鮮	14	インドネシア	120	ア メ リ カ	1	バングラディシュ	11
中 国	106	ミャンマー	76	ニュージーランド	1	ネパール	13
フィリピン	38	ベトナム	350	台 湾	2	スリランカ	10
ブラジル	65	カンボジア	10	ペ ル ー	3	タ イ	2
パキスタン	2	トリニダード・トバコ	1	ポ ー ラ ン ド	1		

2. 人口動態(各年1月1日～12月31日) (単位：人)

年	自 然 動 態		社 会 動 態		増 減
	出 生	死 亡	転入等	転出等	
令和3年	104	273	546	754	△ 377
令和4年	95	298	790	760	△ 173
令和5年	80	288	749	819	△ 278
令和6年	99	242	706	818	△ 255
令和7年	66	284	743	794	△ 269

3. 本籍及び本籍人口数(各年1月1日現在) (本籍数単位：戸籍 本籍人口単位：人)

年	令和4年	令和5年	令和6年	令和7年	令和8年
本 籍 数	9,880	9,819	9,794	9,741	9,687
本籍人口	25,206	24,988	24,824	24,649	24,386

4. 戸籍届出等事件数(各年1月1日～12月31日) (単位：件)

年	出 生	死 亡	婚 姻	離 婚	転 籍	訂 正	その他	計
令和3年	187	322	226	59	71	30	93	988
令和4年	174	360	203	43	97	19	114	1,010
令和5年	147	324	216	45	88	17	80	917
令和6年	183	283	204	60	67	18	86	901
令和7年	139	336	219	50	74	24	94	936

－本籍人届出・非本籍人届出及び他市町村が受理し送付されてきた届出の集計－

5. 窓口及びコンビニにおける謄抄本及び各種証明交付件数(各年の前年11月～当該年10月)

(単位：件)

年	戸籍	住民登録	印鑑証明	印鑑登録	身分証明	その他証明	計	増加率(%)
令和3年	5,038	8,263	5,549	608	223	55	19,736	90.98
令和4年	5,145	8,105	5,123	671	238	53	19,335	97.97
令和5年	5,469	7,985	5,380	626	225	71	19,756	102.18
令和6年	5,756	7,755	5,440	517	197	44	19,709	99.76
令和7年	5,019	6,214	4,338	531	208	78	16,388	83.15

－公用無料交付及び閲覧件数除く－

★令和8年度手数料見込額

種別	件数(件)	手数料	種別	件数(件)	手数料	種別	件数(件)	手数料
戸籍	3,555	(千円)	住民票	7,398	(千円)	印鑑登録	603	(千円)
除籍	2,219	3,300	戸籍附票	421	2,350	印鑑証明	5,784	2,000
戸籍記載事項	100		閲覧	86		身分証明	209	
特別受理証明	1					その他証明等	71	

6. 広域住民票等相互発行件数(令和6年11月～令和7年3月)

種別	池田町受付分	
	件数(件)	手数料(円)
住民票の写し等	15	4,000
戸籍謄抄本	7	3,150
除籍・改製原戸籍謄抄本	1	450
その他(印鑑証明等)	7	1,600

7. 本人確認情報処理件数（住民基本台帳ネットワークシステム）

（令和7年1月1日～令和7年12月31日）

異 動 事 由	件 数 (件)
転 入	737
出 生	66
職権記載等	9
転 出（受理通知含む）	1,394
死 亡	284
職権消除等	22

異 動 事 由	件 数 (件)
転 居	272
職権修正等	204
住民票コードの変更請求	0
住民票コードの職権記載等	0
個人番号の変更請求	1
個人番号の職権記載等	0

8. 個人番号カード交付、住民票の広域交付

（令和7年1月1日～令和7年12月31日）

業 務 名	発行件数(件)
個人番号カードの交付	2,709
住民票の広域交付（他市町村の住民票を池田町で発行）	7
住民票の広域交付（池田町の住民票を他市町村で発行）	7

## 清掃事業関係資料(令和8年度)

### 1. じんかい処理事業の状況

	一般可燃物	一般不燃物	資源ごみ
直営・委託の別	業者委託・(株)池田環境保全	業者委託・(株)池田環境保全	業者委託・(株)池田環境保全
収集区域	全域	全域	全域
収集方法	ステーション方式(指定ポリ袋)	ステーション方式	ステーション方式
収集回数	通年・毎週2回	通年・月1回(その他不燃物)	通年・月1回 (ガラスびん・金属・ペットボトル・プラマーク・製品プラ)
処理方法	焼却(西濃環境保全センター)	中間処理(イー・ステージ(株)長野県佐久市) 埋立処理((株)南都興産 奈良県御所市)	再資源化
処理手数料	小サイズ… 1袋30円(袋代含む) 中サイズ… 1袋40円(袋代含む) 大サイズ… 1袋50円(袋代含む)	無料	無料

### 2. 西濃環境保全センター可燃物搬入状況

	平成30年度	令和元年度	令和2年度	令和3年度	令和4年度	令和5年度	令和6年度	前年度比
搬入量	4,750t	4,640t	4,653t	4,607t	4,528t	4,598t	4,563t	99.24%

### 3. 西濃環境整備組合分賦金

#### (1) 可燃ごみ処理関係(令和8年度見込)

	令和6年4月～令和7年3月		令和2年国勢調査		運営費分賦金額内訳(令和8年度見込)			
	搬入量	搬入率	人口	人口率	償還金割	運営費割	施設整備基金割	分賦金合計
池田町	4,563t	9.07%	23,360人	8.75%	16,961千円	114,331千円	2,749千円	134,041千円
組合全体	50,307t	100.00%	266,951人	100.00%	185,124千円	1,219,169千円	30,000千円	1,434,293千円

#### (2) プール関係(令和8年度見込)

	償還金割	運営費割	分賦金合計
池田町	620千円	2,244千円	2,864千円
組合全体	8,212千円	29,739千円	37,951千円

4. 粗大ごみ等処理事業

種 別	粗 大 ご み				瓦 礫 類
品 目	家具・机等	布団・ベット・ソファ・じゅうたん等	金属類混在等 スプリングマットレス、 マッサージ機等	金属製粗大ごみ	瓦・コンクリート等
収集方法	直接搬入	直接搬入	直接搬入	直接搬入	直接搬入
処理方法	焼却処理	焼却処理、委託先処理	解体分別、焼却処理	リサイクル処理	リサイクル処理
処理手数料	200円/10kg	(大)1,000円(中)500円(小)200円/1枚・台	2,000円/1台	200円/10kg	200円/10kg

5. 不燃ごみ搬出状況等(令和6年度)

搬出先	品 目	搬出量	処 理 費
野村興産(株)	廃蛍光管・廃乾電池	6,716kg	893,899円
イー・ステージ(株)	不燃物(ガラス・陶磁器等)	64,130kg	4,478,705円
	不燃系粗大ごみ	7,490kg	

6. リサイクルセンター搬入状況(令和6年度)

No.	受 入 品 目	搬 入 量	No.	受 入 品 目	搬 入 量
1	新聞紙・チラシ	118,710kg	7	缶 類	18,170kg
2	段 ボ ー ル	109,560kg	8	ガ ラ ス び ん	55,181kg
3	雑 紙 類	148,270kg	9	発 泡 ス チ ロ ー ル	10,133kg
4	織 維 類	36,170kg	10	ペ ッ ト ボ ト ル	93,503kg
5	牛 乳 パ ッ ク	5,650kg	11	プ ラ ス チ ッ ク 製 容 器 包 装	80,960kg
6	廃 食 用 油	1,192kg	12	製 品 プ ラ ス チ ッ ク	38,960kg

7. し尿処理状況

(イ) 許可業者

許可業者名		所在地	許可年月日	許可区域
浄化槽汚泥	(株)アクリア	池田町田畑247-1	S38.4.1	池田町全域 (中央清掃許可区域を除く)
	中央清掃(株)	瑞穂市別府1259-1	S40.4.1	イノアックエラストマー(株) 東神電工(株) 新生病院 サンビレッジ新生苑

(ロ) 大垣衛生センター投入量

	令和5年度の直近実績 (R3年10月～R4年9月)		令和6年度の直近実績 (R4年10月～R5年9月)		令和7年度の直近実績 (R5年10月～R6年9月)		令和8年度の直近実績 (R6年10月～R7年9月)	
	投入量	前年比	投入量	前年比	投入量	前年比	投入量	前年比
池田町	14,833kl	100.74%	14,067kl	94.84%	14,033kl	99.76%	14,201kl	101.19%
大垣衛生センター	106,683kl	97.89%	105,762kl	99.14%	104,955kl	99.24%	102,883kl	98.03%

(ハ) 大垣衛生センター分賦金(令和8年度見込)

	投入量割	均等割	合計
池田町	58,838千円	2,493千円	61,331千円
大垣衛生センター	426,363千円	22,437千円	448,800千円

## 社会福祉関係

### (1)生活保護費支給状況

支給年月	認定数 (世帯)	生活扶助		住宅扶助		教育扶助			一時扶助 (円)	合計 (円)
		人員 (世帯)	金額 (円)	人員 (世帯)	金額 (円)	人員 (人)	一般分 (円)	給食分 (円)		
R6.2	40	33	1,602,138	23	594,849	0	0	0	0	2,196,987
R7.2	46	36	1,655,759	27	744,582	0	0	0	0	2,400,341
R8.2	46	35	1,818,642	23	648,469	0	0	0	0	2,467,111

### (2)身体障がい者・障がい程度分類

(単位:人)

等級	1	2	3	4	5	6・7	計
人数	164	130	170	212	65	47	788

(R8. 1月末現在)

### (3)知的障がい者・障がい程度分類

(単位:人)

等級	A (A1,A2)	B1	B2	計
人数	96	69	93	258

(R8. 1月末現在)

### (4)精神障がい者・障がい程度分類

(単位:人)

等級	1級	2級	3級	計
人数	54	160	39	253

(R8. 1月末現在)

### (5)池田町障害者福祉給付金

予算額 13,950 千円(年2回支払)

身体障害者手帳	療育手帳	精神障害者手帳	給付金 (年額)	該当者 (人)	令和8年度見込
1級、2級	A1・A2 (A)	1級、2級	18,000円	1級－ 287 2級－ 267 A － 94	648 人
3級	B1	3級	9,000円	3級－ 191 B1－ 63	254 人

※実際の手帳所持者から重複分を除いた実該当者数

## (6) 社会福祉事業

項 目	事 業 内 容	予算額 千円	財源内訳 千円	
1 福祉センター 指定管理事業	池田町福祉センター指定管理委託業務 ・法人運営事業 ・地域福祉推進事業 ・病児・病後児保育事業、コミュニティママ子育てサポート事業	21,537  (8,006) (718) (12,813)	国 県 町	4,271 4,271 12,995
2 社会福祉協議会 助成事業	高齢者の生きがい、社会的弱者の生活安定と福祉の向上及びボランティアの啓蒙を図り、町民総ぐるみでの「心のふれあう福祉のまちづくり」を積極的に支援する。	88,108	町	88,108
3 地域生活支援 事業	身体障がい者・知的障がい者・精神障がい者・障がい児に対する相談支援・移動支援・日常生活用具の給付・自動車改造等を行い福祉の増進を図る。	24,921	国 県 町	9,450 4,725 10,746
4 自立支援給付 事業	身体障がい者・知的障がい者・精神障がい者・難病患者の障害福祉サービス(介護給付、訓練等給付)の利用に対する自立支援給付費の支給を行う。 身体障がい者の日常生活や社会生活の向上を図るため、その失われた身体機能や損傷のある身体機能を補うための用具(補装具)の交付及び修理を行う。また、更生医療・育成医療の自立支援医療費の給付を行う。	504,310	国 県 町	252,154 126,077 126,079 【126,079】
			【】は地方消費税の引き上げ分(社会保障財源化分)	

(7)福祉医療費助成事業

単位:千円

	重 度 心 身 障 害 者		乳 幼 児		児 童 ・ 生 徒 等		母 子 ・ 父 子	
対象者	重度心身障害者(児) ①身体障害者手帳の交付を受け1級から3級までの者 ②療育手帳の交付を受けている者で、B1以上の知的障がい者 ③精神障害者手帳の交付を受け、1、2級の者 ④特別項症から第4項症までの戦傷病者で身体障害者手帳の交付を受け、級別が4級である者  県補助対象 798名		就学前の児 (県補助) 外来…乳幼児 入院…乳幼児  県補助対象 707名		児童・生徒等でかつ18歳未満である者 (年齢区分) 児 童…小学生 生 徒…中学生・高校生等  (町単独補助) 外来…小学生・中学生・高校生等 入院…小学生・中学生・高校生等  町単独対象 2,349名		母子・父子家庭等で18歳未満の児童・生徒等を扶養している父母及びその児童・生徒等  県補助対象 267名	
所得制限等	特別児童扶養手当支給の所得制限額を準用		所得制限無し		所得制限無し		児童扶養手当支給の所得制限額を準用	
助成費	保険診療費のうち自己負担相当額		同 左		同 左		同 左	
助成方法	現 物 給 付 (窓口無料)		同 左		同 左		同 左	
助成額	県補助対象	113,592	県補助対象	28,425	県補助対象	—	県補助対象	10,872
	町単独	—	町単独	—	町単独	93,663	町単独	—
負担区分	県 1/2	町 1/2	県 1/2	町 1/2	県	町	県 1/2	町 1/2
助成内訳	56,769	56,769【56,769】	14,212	14,213【14,213】	—	57,915【57,915】	5,436	5,436【5,436】
		【】は地方消費税の引き上げ分(社会保障財源化分)		【】は地方消費税の引き上げ分(社会保障財源化分)		【】は地方消費税の引き上げ分(社会保障財源化分)		【】は地方消費税の引き上げ分(社会保障財源化分)
予算額	113,592		28,425		93,663		10,872	

## (8) 特別児童扶養手当等の給付状況

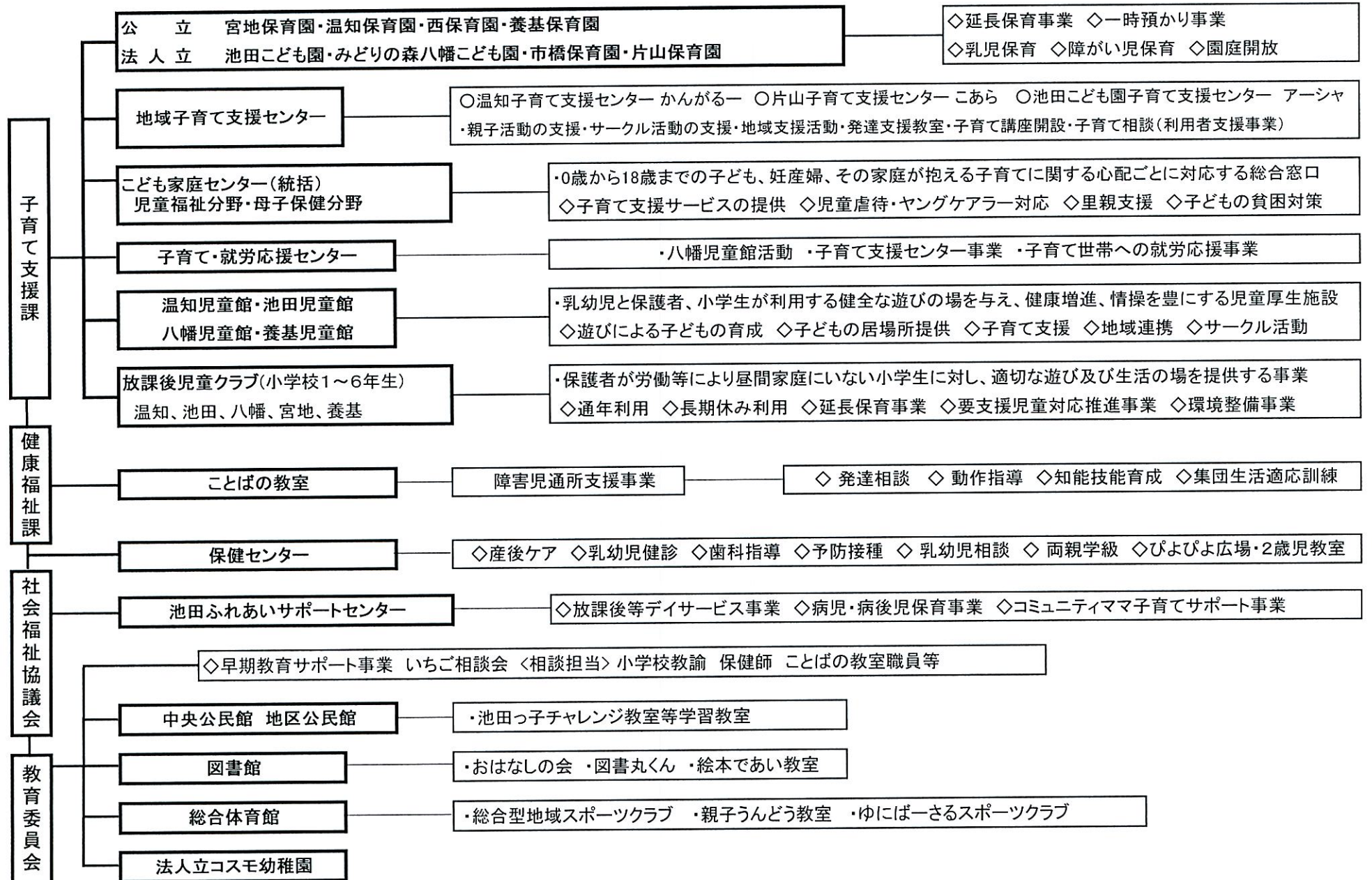
区 分	受給資格者数 (R8. 1末現在)	受 給 額 (R8. 1末現在)	都 道 府 県
特別児童扶養手当	64 人	1人につき	精神又は身体に障がいをもつ児童(20歳未満)を監護している者に支給
	1級	月額 56,800円	
	2級	月額 37,830円	
特別障害者手当	39 人	1人につき 月額 29,590円	精神又は身体に著しく重度の障がいをもつ20歳以上の者に支給
障害児福祉手当	13 人	1人につき 月額 16,100円	精神又は身体に重度の障がいをもつ児童(20歳未満)に支給

## (9) 障害児通所支援事業

池田町ことばの教室 (児童発達支援事業所)	利用者 68人
--------------------------	---------

# 児童福祉関係

## (1) 子育て支援関連事業



## (1) 出産お祝い事業

区 分	年間出生児	支援内容	概 要
だっこ紐	75人	11,000円 × 75 = 825,000	令和8年度に出生される新生児を対象に、町内事業者が製造した「だっこ紐」をお贈りし、子育て支援の一助とする。

## (2) すくすく赤ちゃん券支給事業

区 分	年間出生児 及び転入児	受 給 額	概 要
すくすく赤ちゃん券	第1子目 37人	20,000円 × 37 = 740,000	出生から生後6ヶ月以内の子どもに対して、町内スーパー等でオムツ・ミルク等の購入に加え、日常生活品にも使用できる購入券を支給。また、おむつ用ごみ袋30枚を併せて交付。
	第2子目 32人	30,000円 × 32 = 960,000	
	第3子目以降 22人	40,000円 × 22 = 880,000	
	合計 91人	合計 2,580,000	

## (3) 子ども食堂・子ども宅食運営支援事業

団体名	補助額	概 要
こども食堂 みやじ	800 千円	子どもたちの健やかな成長を育むとともに、生活に困窮する世帯やひとり親家庭の子どもたちを対象に、子ども食堂を開設・運営する団体に対して助成する。  【補助額】 運営費用 80万円/1か所(年12回以上の開催)
子供食堂 みどり	800 千円	

(4) 令和8年度園児数(見込み)

① 公立保育園 (人)

保育園	定員	0才児	1才児	2才児	3才児	4才児	5才児	計
宮地保育園	30	0	3	5	4	5	4	21
温知保育園	180	11	14	18	30	27	30	130
西保育園	70	1	3	5	7	6	10	32
計	280	12	20	28	41	38	44	183
養基保育園	90	1	7	8	12	12	15	55
合計	370	13	27	36	53	50	59	238

② 私立認定こども園 (人)

保育園	定員	0才児	1才児	2才児	3才児	4才児	5才児	計
池田こども園	90	5	5	13	15	15	18	71
みどりの森八幡こども園	50	4	5	7	10	9	4	39
市橋保育園	60	5	8	5	11	8	10	47
片山保育園	80	7	8	12	19	19	14	79
計	280	21	26	37	55	51	46	236

(5) 令和8年度児童クラブ児童数(見込み) (人)

場 所	児 童 数	指 導 員 数
温知放課後児童クラブ	50	9
八幡放課後児童クラブ	55	10
宮地放課後児童クラブ	10	4
池田放課後児童クラブ	65	9
計	180	32
養基放課後児童クラブ	30	2
合計	210	34

○児童クラブ保育料

月	18時30分まで	19時00分まで
1月～6月、9月～12月	5,000円	7,000円
7月 夏休み含み利用	6,000円	8,000円
7月 夏休み利用なし	5,000円	7,000円
7月 夏休みのみ利用	3,000円	5,000円
8月	7,500円	9,500円

(6) 令和8年度児童館職員配置 (人)

場 所	館長	児童厚生員	補助員
温知児童館	1	4	2
池田児童館		4	1
八幡児童館		3	0
養基児童館		4	0
計	1	15	3

○運営状況

開 設 日	毎週 火曜日～土曜日
開 設 時 間	午前9時30分～午後5時
対 象 者	小学生及び保護者が同伴する乳幼児

(7) 子育て支援事業

① 池田町地域子育て支援センター

施設名	温知子育て支援センター かんがるー	片山子育て支援センター こあら
場 所	温知保育園内	子育て・就労応援センター内
開設日	月曜日～金曜日 午前9時00分～午後4時00分 土曜日 年4回 午前9時30分～午前11時30分 [おひさま広場]	月曜日～金曜日 午前9時00分～午後4時00分
内 容	フリー参加・おひさま広場(年4回)・親子イベントかんがるー	フリー参加・親子イベントかんがるー
	子育て講座(月2回)・プレママ講座(年3回)・児童館合同イベント	子育て講座(年5回)・プレママ講座(年2回)
	利用者支援員による子育て相談・子育て支援員による子育て相談	子育て支援員による子育て相談
	地域支援活動(保健センターの検診へ出向き支援活動を実施)	地域支援活動(保健センターの検診へ出向き支援活動を実施)
	バースデイイベント(1/2バースデイ・1stバースデイ[月1回])	子育て世帯就労応援事業のサポート
	発達相談(うさちゃん広場[月1回])・サークル活動(月1回)	

※池田こども園地域子育て支援センター「アーシャ」に関しては、規定に定められた国・県・町による運営補助金を交付。

② こども家庭センター

目 的	児童福祉分野と母子保健分野を統括し、全ての妊産婦、子育て世帯、こどもへ一体的に相談支援を実施する。
組織構成	センター長兼統括支援員(保育士)を配置。児童福祉分野(子育て支援課等職員)と母子保健分野(保健師)及び利用支援員(相談員)による連携を図りこども家庭センターの運営に努める。
業務内容	・妊娠届から妊産婦支援、子育てやこどもに関する相談を受けて支援につなぐためのマネジメントを目的に、サポートプランを作成
	・児童家庭相談や児童虐待通報に対して、関係機関と調整・連携を図り、児童虐待対応・ヤングケアラー対応を実施
	・支援を必要とする妊産婦、子育て世帯等に対して必要な支援サービスを提供したり、繋げたりし一体的な支援体制を構築
	◇産後ケア ◇子育て世帯訪問支援事業 ◇親子関係形成支援事業 ◇ショートステイ ◇一時預かり ◇コミママ ◇こども食堂 ◇障がい児支援等

(8) 私立認定こども園に対する主な助成

(単位:千円)

区 分	金 額	対象施設	備考
子どものための教育・保育給付費	453,285	池田こども園・みどりの森八幡こども園・市橋保育園・片山保育園・広域入所園	国費・県費・町費
子育てのための施設等利用給付費	4,824	池田こども園・みどりの森八幡こども園・市橋保育園・片山保育園・広域認可外施設	国費・県費・町費
一時保育事業補助金	8,093	池田こども園・みどりの森八幡こども園・市橋保育園・片山保育園	国費・県費・町費
延長保育促進事業費補助金	5,927	池田こども園・みどりの森八幡こども園・市橋保育園・片山保育園	国費・県費・町費
低年齢児年度途中受入促進事業費補助金	2,768	池田こども園・みどりの森八幡こども園	県費・町費
保育補助者雇上強化事業費補助金	6,882	池田こども園・みどりの森八幡こども園・市橋保育園・片山保育園	県費・町費
保育体制強化事業補助金	2,400	池田こども園・みどりの森八幡こども園	県費・町費
地域子育て支援拠点事業費補助金	9,023	池田こども園	国費・県費・町費
法人立認定こども園事業円滑実施補助金	13,300	池田こども園・みどりの森八幡こども園・市橋保育園・片山保育園	町費
障害児保育対策費補助金	24,015	池田こども園・みどりの森八幡こども園・市橋保育園	町費
法人立保育園管理運営補助金	13,326	池田こども園・みどりの森八幡こども園・市橋保育園・片山保育園	町費
池田町園児給食費助成金	7,271	池田こども園・みどりの森八幡こども園・市橋保育園・片山保育園・広域入所	町費
おむつ処分費用補助金	634	池田こども園・みどりの森八幡こども園・市橋保育園・片山保育園	町費
計	551,748		

(9) 広域入所の状況

委託・受託市町村		施設名	園児年齢
委託	瑞穂市	清流みずほ認定こども園	5歳児 1名
委託	瑞穂市	清流みずほ保育園	2歳児 1名
委託	揖斐川町	トッドラズフォレスト	2歳児 2名 ・ 1歳児 3名 計5名

(10) 各種手当関係

① 児童手当支給状況

【趣旨】

次代の社会を担う子どもの育ちを支援するため、高校生年代までの児童を対象に児童手当を支給する制度

【概要】

○ 支給対象

高校生年代まで(18歳の誕生日後の最初の3月31日までの)  
児童を養育している方

○ 支給額

3歳未満 15,000円/月

3歳以上小学校修了前 10,000円/月

中学生 10,000円/月

高校生年代 10,000円/月

第3子以降 30,000円/月

※「第3子以降」とは大学生年代まで(22歳の誕生日後の最初の3月31日まで)  
の養育している児童のうち、3番目以降をいいます。

※ 主たる生計維持者が生活費の相当部分を負担していれば養育としてみなす。

○ 支給時期

毎年4月・6月・8月・10月・12月・2月の年6回支給します。

【費用の負担割合(見込み)】			総対象 児童数	国		県	町
				国庫	納付金		
0～3歳未満	被用者	第1子・第2子	2,220人	2/5	3/5	/	/
		第3子以降	720人	2/5	3/5		
	非被用者	第1子・第2子	180人	4/15	3/5	1/15	1/15
		第3子以降	150人	4/15	3/5	1/15	1/15
3歳以上～ 高校生年代	被用者	第1子・第2子	24,060人	4/9	1/3	1/9	1/9
		第3子以降	3,960人	4/9	1/3	1/9	1/9
	非被用者	第1子・第2子	4,170人	4/9	1/3	1/9	1/9
		第3子以降	840人	4/9	1/3	1/9	1/9
合計			36,300人				
公務員			所属庁が全額負担				

被用者：厚生年金、共済年金等の加入者

非被用者：厚生年金、共済年金等未加入者

② 児童扶養手当等の給付状況

受給資格者数 (R8.1末現在)	受給額 (R8.4末現在)		概要
125人	所得に応じて手当額変動		母子、父子家庭等の生活の安定と自立の促進のために、 町で申請を受理し、県の判断により県負担で支給
1人の場合	月額	11,340円～48,050円	
2人の場合	月額	17,020円～59,400円	
3人の場合	月額	22,700円～70,750円	

保健センターの事業

(1) 保健対策推進事業

事業名	事業内容	予定回数 (回)	予定者数 (人)	予算額 (千円)
健康づくり事業	保健カレンダー作成(上、下半期)	2	—	1,049
食生活改善推進事業	食生活改善地域普及活動、栄養教室開催	50	1,500	

(2) 母子保健事業

事業名	事業内容	予定回数 (回)	予定者数 (人)	予算額 (千円)
妊婦相談	相談、母子健康手帳交付、各種制度の説明	52	75	25,388
妊産婦健診	県内医療機関に委託、母子健康手帳交付時に妊婦健診14枚、産婦健診2枚の受診票を発行 (多胎妊婦は妊婦健診16枚)	—	75	
妊婦歯科健診	揖斐歯科医師会に委託、母子健康手帳交付時に検診票を発行	—	30	
両親学級	沐浴実習、妊婦体験、お産の話	3	24	
新生児聴覚検査	新生児聴覚検査にかかる費用を一部助成	—	75	
1か月児健診	県内医療機関に委託、母子健康手帳交付時に受診票を発行	—	75	
3～4か月児健診	身体計測、内科的診察、保健相談、離乳食指導、ブックスタート	12	75	
びよびよ広場	親子遊び、おやつづくり、身体計測、保健相談	8	40	
10か月児健診	身体計測、内科的診察、歯科指導、離乳食指導、保健相談、栄養相談	9	80	
1歳6か月児健診	身体計測、内科的診察、歯科検診、歯科相談、保健相談、栄養相談、フッ化物塗布、ことばの相談	8	100	
2歳児教室	ブラッシング指導、親子遊び、身体計測、RDテスト	6	45	
3歳児健診	身体計測、尿検査、内科的診察、歯科検診、歯科相談、保健相談、栄養相談、ことばの相談、屈折 検査機器を用いた眼科検診	9	115	
虫歯予防処置	揖斐歯科医師会に委託、1歳以上小学校就学前の希望する児にフッ化物を塗布	—	8	
乳幼児相談	身体計測、育児相談、栄養相談等	104	300	
健康教育	保健師・管理栄養士の話(発育発達・離乳食等)	10	50	
訪問指導、電話指導	訪問指導・相談、身体計測等	—	300	
母子保健推進事業	母子保健推進員児童館活動、生後6～7か月児訪問等	—	75	
不妊治療費助成事業	岐阜県特定不妊治療費助成事業の助成を受けた治療の自己負担額から高額療養費、加入健康保 険による付加給付金及び県補助金を控除した全額を助成	—	2	
養育医療費給付	出生体重2,000g以下等児の入院にかかる医療費を給付	—	2	
妊婦健診等タクシー費用助成事業	健診や出産等で通院する際に利用したタクシー料金を一部助成	—	2	
産後ケア事業	出産後概ね1年以内の母子等を対象に助産師による訪問及び産科医療機関での通所・宿泊で心 身のケアや育児サポート等を実施	—	47	
妊婦のための支援給付及び 妊婦等包括相談支援事業	妊婦のための支援給付に妊婦等に対して面談等により子育てに関する情報提供や相談等を行う妊 婦等包括相談支援事業を組み合わせ妊婦等からの切れ目のない支援を一体的に実施	—	160	
多胎妊産婦等サポーター 事業	ピアサポーターによる多胎児家庭への乳幼児健診等の外出支援を実施	—	1	

## (3)成人保健事業

事業名	事業内容	予定回数 (回)	予定者数 (人)	予算額 (千円)
健康手帳の交付	健康教育、健康相談、各種検診等を受けた者に交付	—	200	19,577
健康教育	保健師・管理栄養士の話(生活習慣病・介護予防等)	30	400	
健康相談、栄養相談	健康に関する相談、血圧測定、検尿、栄養に関する相談等	100	500	
健康診査	生活保護受給者等40歳以上の健診	—	2	
歯周病検診	20、25、30、35、40、45、50、55、60、65、70歳を対象に実施	—	50	
骨粗鬆症検診	30、35、40、45、50、55、60、65、70歳の女性を対象に実施	2	130	
肝炎ウイルス検診	40歳以上の未受診者を対象に HCV抗体検査、HBs抗原検査を実施	—	40	
健康診査家族調査	がん検診等の受診希望調査	1	8,600	
胃がん検診	問診、胃部X線デジタル撮影(検診車)・胃経鼻内視鏡検査(検診車)	15	480	
大腸がん検診	問診、便潜血反応検査(免疫2日法)	35	1,550	
子宮頸がん検診	問診、内診、細胞診(検診車、揖斐郡内医療機関に委託)	—	480	
乳がん検診	問診、超音波検査、マンモグラフィ(30歳代は希望者のみ)	26	500	
肺がん検診	問診、胸部X線デジタル撮影(二重読影)	4	140	
前立腺がん検診	問診、血液検査(PSA検査)	6	340	
糖尿病性腎症重症化予防プログラム	国保特定健康診査の結果で糖尿病や慢性腎臓病が強く疑われる未受診者等に受診勧奨及び保健指導	—	100	
健康ポイント事業	健診受診や教室等参加者にポイントを付与し、ミナモ健康カードや抽選申込書を交付(県との協働)	—	100	
精神障害者交通費助成	精神障害者小規模作業所等に通所する際の鉄道等の利用に要する交通費を一部助成	—	8	
訪問指導、電話指導	訪問や電話による保健指導・相談	—	300	
いのち支える自殺対策ネットワーク会議	いのち支える自殺対策ネットワーク会議を開催し、自殺対策を推進	1	17	
自殺予防対策	啓発用グッズの配布による普及啓発	1	120	
がん患者医療用補正具購入費助成	がん患者の医療用ウィッグ及び乳房補正具購入費を一部助成	—	10	

(4)感染症予防事業

事業名	事業内容	予定回数 (回)	予定者数 (人)	予算額 (千円)
小児用肺炎球菌予防接種	医療機関に委託 接種開始月齢により合計4回接種	—	285	64,415
B型肝炎予防接種	医療機関に委託 1歳までに3回接種	—	215	
ロタウイルスワクチン接種	医療機関に委託 2～3回接種	—	160	
5種混合予防接種	医療機関に委託 ジフテリア・百日せき・破傷風・不活化ポリオ・ヒブの5種混合初回3回と追加1回接種	—	285	
BCG接種	医療機関に委託 結核予防として1歳までに1回接種	—	71	
麻しん・風しん予防接種	医療機関に委託 1期と2期(年長児)の2回接種	—	180	
水痘予防接種	医療機関に委託 1期2回接種	—	135	
日本脳炎予防接種	医療機関に委託 1期3回と2期の4回接種	—	390	
DT二種混合予防接種	医療機関に委託 ジフテリア・破傷風の二種混合	—	170	
子宮頸がん予防ワクチン接種	医療機関に委託 小学6年生から高校1年生に相当する年齢の女子を対象に2～3回接種	—	150	
RSウイルス感染症	医療機関に委託 妊娠28～36週の妊婦を対象に1回接種	—	70	
妊婦・子どものインフルエンザ予防接種	妊婦と生後6か月から高校3年生に相当する年齢の者を対象にインフルエンザ予防接種にかかる費用を一部助成	—	860	
二次・三次予防接種	接種要注意者等に対して西濃厚生病院、大垣市民病院、岐阜県総合医療センター、長良医療センター、岐阜市民病院、岐阜大学病院に委託して実施	—	26	
高齢者インフルエンザ予防接種	医療機関に委託 65歳以上及び60歳から64歳で心臓や腎臓、呼吸器に重い病気(身障手帳1級程度)がある者のうち希望者に1回接種	—	3,400	
新型コロナウイルス感染症予防接種		—	510	
高齢者肺炎球菌予防接種	医療機関に委託 65歳及び60歳から64歳で心臓や腎臓、呼吸器に重い病気(身障手帳1級程度)がある者のうち未接種の希望者に1回接種	—	65	
带状疱疹予防接種	医療機関に委託 65歳及び60歳から64歳でヒト免疫不全ウイルスによる免疫の機能の障害があり日常生活がほとんど不可能な者と経過措置として70歳、75歳、80歳、85歳、90歳、95歳、100歳の者のうち未接種の希望者に生ワクチン1回接種または組換えワクチン2回接種	—	570	
おたふくかぜワクチン接種	おたふくかぜワクチンの任意接種にかかる費用を一部助成	—	50	
高齢者肺炎球菌ワクチン接種	高齢者肺炎球菌ワクチンの任意接種にかかる費用を一部助成	—	5	
带状疱疹ワクチン接種	带状疱疹ワクチンの任意接種にかかる費用を一部助成	—	180	
成人風しん予防接種	医療機関に委託 風しん抗体検査の結果、十分な量の抗体がないと判断された妊娠を希望する女性等の風しんワクチンの任意接種にかかる費用を全額助成	—	5	
小児がん患者ワクチン再接種費用助成事業	小児がん患者が骨髄移植手術等により、接種済の予防接種法に規定する予防接種の効果が期待できないと医師に判断され、任意で再度接種を受ける者に対しその費用を助成	—	1	
結核住民検診	65歳以上等を対象に検診車または委託医療機関で胸部X線デジタル撮影を実施	7	1,455	

## (5)健康・福祉・エコフェア

事業名	事業内容	予定回数 (回)	予定者数 (人)	予算額 (千円)
食生活改善推進	生活習慣病予防食の普及・啓発	1	500	805
母子保健推進	手作りおもちゃ等		160	
薬と健康	薬の相談、検尿、薬草・民間薬の展示・試飲		70	
体脂肪測定	体脂肪測定		140	
健康相談	健康に関する相談、血圧測定等		80	
栄養相談	栄養に関する相談		40	
健康度測定	骨密度測定、血液さらさらチェック、血管推定年齢測定		300	
歯科検診・相談	揖斐歯科医師会、岐阜県歯科衛生士会による無料歯科検診・相談		70	
各種イベント	社会福祉協議会、町内各種団体等によるイベント		700	

## (6)ワールドウォーキングチャレンジ

事業名	事業内容	予定回数 (回)	予定者数 (人)	予算額 (千円)
ワールドウォーキングチャレンジ	手軽で身近な運動であるウォーキングを町民自らが継続して楽しく取り組むことができるような機会の提供及び推進	—	200	370

## (7)若い人の健康づくり事業

事業名	事業内容	予定回数 (回)	予定者数 (人)	予算額 (千円)
30歳代健診	30歳代の若い人を対象とした健診	2	80	697
30歳代健診結果説明会	健診受診者を対象に結果説明と生活習慣改善指導、継続支援を実施	10	80	

(1) 老人福祉事業

項 目	事 業 内 容	予算額 千円	財源内訳	
				千円
1 長寿者褒賞事業	長寿者に対し褒賞を行い、敬老の意を表し、あわせて福祉の増進を図る。	1,134	町 費	1,134
2 敬老の日記念事業	88歳(米寿)の方126人と80歳(傘寿)の方288人を対象に長寿お祝い式典を開催し、79歳以上の方2,667人を対象に記念品をお贈りする。	8,122	町 費	8,122
3 老人クラブ助成事業	単位老人クラブ、老人クラブ連合会の活動費として助成し、地域奉仕や友愛活動など高齢者福祉の増進を図る。	1,478	県 費	850
			町 費	628
4 老人保護措置事業	老人福祉法第11条の規定により、経済的事由や環境等の事情により家庭での生活が困難な高齢者を、養護老人ホームへ入所措置する。 入所者 4名	13,010	町 費	10,774
			その他 (本人負担等)	2,236

(2)介護保険事業

1. 地域支援事業

地域支援事業は、介護保険の被保険者が要介護状態になることを予防(介護予防)し、要介護状態等になった場合も住み慣れた地域でできるだけ自立した生活が送れるように実施するものであります。当事業は、揖斐広域連合からの受託事業で、地域包括支援センターにて実施します。また、社会福祉協議会、民間法人へ事業委託するものもあります。医療、介護、介護予防、住まい及び自立した日常生活が包括的に確保されるよう「地域包括ケアシステム」の構築を図るため、平成29年度から包括的支援事業(社会保障充実分)を実施しています。

事業区分	事業名	委託先	事業費
介護予防事業	介護予防普及啓発事業	町(包括)・社協・民間法人	10,877千円
	地域介護予防活動支援事業	社協	1,526千円
	小 計		12,403千円
包括的支援事業 (運営)	介護予防ケアマネジメント事業	町(包括)	13,804千円
	総合相談事業、権利擁護事業	町(包括)・社協・民間法人	7,424千円
	包括的・継続的ケアマネジメント事業	町(包括)・社協	9,184千円
	小 計		30,412千円
包括的支援事業 (社会保障充実分)	生活支援体制整備事業	町(包括)・社協・民間法人	8,086千円
	認知症地域支援ケア向上推進事業	民間法人	4,013千円
	地域ケア会議推進事業、在宅医療・介護連携推進事業	町(包括)	84千円
	小 計		12,183千円
任 意 事 業	家族介護支援事業	社協	614千円
	地域自立生活支援事業	社協・民間法人	7,839千円
	成年後見制度利用支援事業	町(包括)	186千円
	小 計		8,639千円
合 計			63,637千円

(包括:池田町地域包括支援センター)

令和7年12月末現在

区 分	要支援1	要支援2	要介護1	要介護2	要介護3	要介護4	要介護5	合 計
認定者数(人)	75	149	227	219	158	126	105	1,059
割 合 (%)	7.1	14.1	21.4	20.7	14.9	11.9	9.9	100.0

(揖斐広域連合資料)

## 国民年金事業の概要

### 1. 保険料

令和8年度	定額保険料	月額	17,920円(見込)	(令和7年度	17,510円)
	付加付保険料	月額	18,320円(見込)	(令和7年度	17,910円)

### 2. 加入者

令和6, 令和7年 12月末

	第1号被保険者		任意加入被保険者		第3号被保険者		計	
	令和6年度	令和7年度	令和6年度	令和7年度	令和6年度	令和7年度	令和6年度	令和7年度
男	1,073人	1,053人	10人	10人	20人	12人	1,103人	1,075人
女	967人	993人	17人	13人	1,188人	1,103人	2,172人	2,109人
計	2,040人	2,046人	27人	23人	1,208人	1,115人	3,275人	3,184人

○このうち付加付年金加入者 → 90人

○免除者 → 824人 (内訳 学生免除者286人、法定免除者206人、一般332人) (令和7年12月末現在)

### 3. 年金受給状況

○ 拠出年金(旧法)昭和61年4月1日以前適用

令和5年, 令和6年 年度末

種 別	受 給 人 員		年 金 額		備 考
	令和5年度	令和6年度	令和5年度	令和6年度	
老 齢 年 金	(人) 15	(人) 9	(千円) 6,802	(千円) 4,372	25年以上納めた人
5 年 年 金	(人) 0	(人) 0	(千円) 0	(千円) 0	高齢任意加入の人で5年納めた人
通算老齢年金	(人) 22	(人) 17	(千円) 3,806	(千円) 2,951	他の公的年金と合算する人
障 害 年 金	(人) 4	(人) 4	(千円) 3,369	(千円) 3,458	1級年金額 1,039,625円(令和7年度) 2級年金額 831,700円(令和7年度) ※昭和31年4月1日以降に生まれた方
母子(準母子)年金	(人) 0	(人) 0	(千円) 0	(千円) 0	制度上残っているが該当者はなし
寡 婦 年 金	(人) 0	(人) 0	(千円) 0	(千円) 0	夫が受ける年金額×3/4
遺 児 年 金	(人) 0	(人) 0	(千円) 0	(千円) 0	制度上残っているが該当者はなし
計	(人) 41	(人) 30	(千円) 13,977	(千円) 10,781	前年度比較 11人減少

○ 基礎年金 (新法) 昭和61年4月1日以降裁定

令和5年, 令和6年 年度末

種 別	受 給 人 員		年 金 額		備 考
	令和5年度	令和6年度	令和5年度	令和6年度	
老 齡 基 礎 年 金	(人) 6,530	(人) 6,599	(千円) 4,596,538	(千円) 4,779,366	25年以上納めた人
障 害 基 礎 年 金	(人) 359	(人) 362	(千円) 316,341	(千円) 328,489	1級年金額 1,039,625円(令和7年度) 2級年金額 831,700円(令和7年度) ※昭和31年4月1日以降に生まれた方
遺 族 基 礎 年 金	(人) 17	(人) 15	(千円) 13,003	(千円) 12,062	死亡した人によって生計を維持されていた妻 や子
計	(人) 6,906	(人) 6,976	(千円) 4,925,882	(千円) 5,119,917	前年度比較 70人増加

4. 福祉年金

令和6, 令和7年 12月末

種 別	受 給 人 員		年 金 額		備 考
	令和6年度	令和7年度	令和6年度	令和7年度	
老 齡 福 祉 年 金	(人) 0	(人) 0	(千円) 0	(千円) 0	制度上残っているが該当者はなし

## 令和8年度 国民健康保険特別会計予算資料

### 1. 国民健康保険加入状況

#### (1) 世帯数

年度 \ 区分	全世帯数	国保世帯数	加入割合
令和6年度	8,768 世帯	2,438 世帯	27.8%
令和7年度（見込）	8,864 世帯	2,403 世帯	27.1%
令和8年度（見込）	8,960 世帯	2,360 世帯	26.3%

#### (2) 被保険者数

年度 \ 区分	全人口	被保険者数	加入割合
令和6年度	22,369 人	3,736 人	16.7%
令和7年度（見込）	22,101 人	3,607 人	16.3%
令和8年度（見込）	21,830 人	3,480 人	15.9%

### 2. 国民健康保険税税率

	医療分	後期高齢者支援分	介護分	子ども子育て支援分
所得割	5.50%	1.95%	2.30%	0.28%
均等割	20,000円	7,000円	10,000円	1,300円
18歳以上均等割	-	-	-	100円
平等割	20,000円	8,000円	5,000円	900円
限度額	670,000円	260,000円	170,000円	30,000円

## 令和8年度 国民健康保険特別会計予算資料

### 3. 保険給付の状況

#### (1) 給付費及び療養費

年度	区分	被保険者	
		保険者負担額	1人当たり
令和6年度	療養の給付	1,251,512 千円	334,987 円
	療 養 費	9,324 千円	2,496 円
	計	1,260,836 千円	337,483 円
令和7年度 (見込)	療養の給付	1,268,000 千円	351,539 円
	療 養 費	8,500 千円	2,357 円
	計	1,276,500 千円	353,896 円
令和8年度 (見込)	療養の給付	1,176,000 千円	337,931 円
	療 養 費	8,300 千円	2,385 円
	計	1,184,300 千円	340,316 円

#### (2) 高額療養費

年度	区分	被保険者		
		件数	支給額	1件当たり
令和6年度		3,033件	192,926 千円	63,609 円
令和7年度 (見込)		3,100件	201,000 千円	64,839 円
令和8年度 (見込)		2,800件	178,000 千円	63,571 円

#### (3) 出産育児一時金及び葬祭費

年度	区分	出産育児一時金			葬祭費		
		件数	支給額	1件当たり	件数	支給額	1件当たり
令和6年度		6件	2,988 千円	498 千円	23件	1,150 千円	50 千円
令和7年度 (見込)		5件	2,500 千円	500 千円	35件	1,750 千円	50 千円
令和8年度 (見込)		6件	3,000 千円	500 千円	30件	1,500 千円	50 千円

## 後 期 高 齢 者 医 療 関 係

### 後期高齢者医療制度

平成20年から始まった制度で、急速な少子化が進む中、国民皆保険を守り、家族や社会のために長年尽くされた高齢者の方々が、安心して医療が受け続けられるようにするため、みんなで医療費を負担する支え合いのしくみです。

・被保険者

75歳以上および65歳以上の一定の障がいがある方

・保険料（令和8年度）

岐阜県内均一で定められており2年ごとに見直しされ、令和8年度に保険料が改定されます。

保険料は、国からの算定数値に基づき、岐阜県後期高齢者医療広域連合が岐阜県と協議、同広域連合の議会承認を経て、決定されます。

なお、令和8年度より子ども・子育て支援納付金制度が創設され、従来の保険料に子ども・子育て分が加算されます。

医療分(令和8・9年度)	
被保険者均等割(年額)	55,385円
所得割(年額)	基礎控除後の総所得金額等×9.71%

子ども・子育て分(令和8・9年度)	
被保険者均等割(年額)	1,374円
所得割(年額)	基礎控除後の総所得金額等×0.25%

・事業費

項 目	事 業 内 容	予 算 額 (千円)
総務管理費	消耗品、印刷製本、郵便料(資格確認書等)、システム使用料	1,747
徴収費	徴収費のうち消耗品、印刷製本、郵便料、口座振替・納付事務手数料	1,739
	電算処理委託料として保険料決定通知書、特徴開始通知書、納付書等	832
後期高齢者医療 広域連合納付金	保険料等の負担金	432,379
	事務費負担金	15,455
	保健事業費負担金	6,943
	子ども・子育て支援納付金	8,815
健康診査費	ぎふ・すこやか、さわやか健診事業関係	23,876
	訪問口腔健診事業関係	162
その他	諸支出金、予備費	1,052

## 町道(農道・林道)の現況調書

令和8年1月末日現在

### [町道]

総延長(m)	366,086.94	路線数(本)	1,425
--------	------------	--------	-------

路面別 延長内訳 (m)			国・県道重複区間及び 未供用区間
砂利	セメント系	アスファルト系	
17,428.20	1,688.70	343,523.24	3,446.80

橋梁延長(m)	2,241.10	橋梁箇所数(本)	338
---------	----------	----------	-----

### [農道]

総延長(m)	舗装実延長(m)	路線本数(本)
13,311	13,311	18

### [林道]

総延長(m)	舗装実延長(m)	路線本数(本)
26,970	14,614	13

### 住宅等建築状況調

(建築確認申請受付分)

(令和7年12月末現在)

年 度	新築(件)	増築(件)	合計(件)
平成23年度	88	50	138
平成24年度	115	37	152
平成25年度	143	31	174
平成26年度	110	17	127
平成27年度	93	33	126
平成28年度	98	33	131
平成29年度	90	19	109
平成30年度	81	11	92
令和元年度	80	24	104
令和2年度	63	14	77
令和3年度	68	20	88
令和4年度	69	20	89
令和5年度	45	15	60
令和6年度	62	7	69
令和7年度 (令和7年12月末)	33	5	38

### 町営住宅管理状況

(令和7年12月末現在)

団 地 名	建設年度	管理戸数(戸)	入居戸数(戸)
萩 原住宅	S37	10	5
粕ヶ原住宅	S40～42	8	7
江渡前住宅	S43～44	9	8
願成寺住宅	S48	10	2
願成寺住宅	H3～5	72	46
合 計		109	68

## 農 務 関 係

### 1. 池田町農業の概要

(1) 農業経営体数 (単位：経営体)

合計	法人化している 経営体	法人化していない 経営体	個人経営体
			293
307	9	298	293
100.0%	2.9%	97.1%	-

(2) 経営耕地面積規模別経営体数 (単位：経営体)

合 計	0.3ha未満	0.3～0.5	0.5～1.0	1.0～1.5	1.5～2.0	2.0～3.0	3.0～5.0	5.0ha以上
307	12	83	135	35	6	11	7	18
100.0%	3.9%	27.0%	44.0%	11.4%	1.9%	3.6%	2.3%	5.9%

(3) 耕地種類別面積 (単位：ha)

耕 地 面 積	田	畑
965	838	127
100.0%	86.8%	13.2%

※『第71次東海農林水産統計年報』より

## 2. 農業委員会関係

### (1) 農地法関係議案審議計画

(令和7年実績)

区 分	第3条関係 (農地の権利移動)	第4条関係	第5条関係 (一時転用は除く)
	許 可	許 可	許 可
件 数	35 件	3 件	37 件
面 積	4.4 ha	0.05 ha	3.7 ha

### (2) 農用地利用権設定計画

(令和7年実績)

農 用 地 利 用 権 設 定	3年未満	3年～6年未満	6年～10年未満	10年以上
		0 件	15 件	230 件
	0.0 ha	1.4 ha	32.2 ha	47.0 ha

※令和7年12月末現在の利用権設定面積 506.58ha

### (3) 農業者年金加入状況 (令和7年12月末現在)

被保険者数 3人

年金受給者数 23人 (内訳 経営移譲年金 16人、老齢年金及び特例老齢年金 7人)

## 3. 水田農業構造改革推進事業の概要

区 分	米の生産 数量目標	主食用米の 作付面積	転 作 等					
			麦	大豆	新規需要米	飼料用作物	野菜等	不作付
令和7年度 実 績	t	ha	ha	ha	ha	ha	ha	ha
	1,714.055	427.15	325.28	265.25	45.93	4.32	78.43	64.64

4. 池田町農業生産組織の状況

(令和7年12月現在)

	No.	生産組織名	構成員数	取組作物
水田耕種	1	農事組合法人段区営農組合	22 人	水稲・麦・大豆・飼料用米
	2	農事組合法人温知第二営農組合	38 人	水稲・麦・大豆・飼料用米
	3	萩原農業生産組合	56 人	麦・大豆・飼料用米
	4	溪北営農組合	61 人	麦・大豆・飼料用米
	5	農事組合法人白鳥ファーム	38 人	水稲・麦・大豆
畜産	6	池田町畜産組合	4 人	乳用牛・採卵鶏・肉用牛
茶そ菜等	7	美濃いび茶宮地生産組合	33 人	茶
	8	美濃西部製茶組合	3 人	茶
	9	池田町いちご生産組合	6 人	いちご
	10	いび川夏秋なす生産組合	9 人	夏秋なす
	11	池田町梅生産組合	6 人	梅
	12	池田町野菜生産組合	8 人	野菜

5. 池田農業振興地域整備計画(農用地区域からの除外)

(令和7年度実績)

転用目的	農家住宅	一般住宅	公共用施設	商工業用地	集合住宅等	その他	合計
件数	1 件	1 件	1 件	1 件	1 件	3 件	8 件
面積	400.00 m <sup>2</sup>	501.00 m <sup>2</sup>	769.00 m <sup>2</sup>	1,535.00 m <sup>2</sup>	1,467.00 m <sup>2</sup>	2,956.00 m <sup>2</sup>	7,628.00 m <sup>2</sup>

## 6. 池田町畜産農家概要

(令和7年12月末現在)

畜種	農家数	飼養頭羽数				備考
		成牛等	育成	子	合計	
乳用牛	1戸	30	21	11	62	
肉用牛	1戸	25	2	21	48	
採卵鶏	3戸	13,597	0	0	13,597	

## 林 業 関 係

### 1. 林業振興事業の状況

#### (1) 森林の現況

森 林 面 積		1,558 ha
内 訳	人 工 林 面 積	803 ha
	天 然 林 面 積	715 ha
	そ の 他	40 ha

※『令和5年度版 岐阜県森林・林業統計書』より

#### (2) 清流の国ぎふ森林・環境税を活用する事業の概要

事業名	事業内容	施工延長等	事業費
森林空間施設整備促進事業	大津谷登山道の整備	1,600 m	4,923 千円

#### (3) 森林環境譲与税を活用する事業の概要

事業名	事業内容	事業箇所	事業費
森林環境整備事業	森林経営管理制度 森林所有者意向調査	藤代地区	2,354 千円
	森林経営管理制度 集積計画案作成業務	願成寺・小寺地区	2,199 千円
	森林環境景観整備	藤代地区	1,331 千円
	里山林整備	願成寺地区	2,333 千円

## 観 光 関 係

### 1. 観光協会等事業

・第76回 池田サクラまつり (4月)

地域イベント

・池野連担まつり (4月) ・ほたる祭 (6月)

・養基ふる里夏まつり (8月) ・水郷まつり (8月)

・明和義民感謝祭 (10月) ・池田山フェスタ (3月)

### 2. ミニパーク設置事業

自然豊かな花と緑の環境づくりを推進するため、ミニパーク設置事業を行い、地域住民の連帯意識の向上と自主活動の促進を図る。

実施時期	事業費
4月～12月	500 千円

## 労 働 関 係

### 1. 池田町勤労者生活安定資金

池田町内に在住する勤労者に対し、生活に必要な資金が融資できるよう、原資を労働金庫に預託することにより勤労者の生活安定を図る。

勤労者生活安定資金融資状況

融 資 件 数
0件(令和7年4月～12月)

## 池 田 町 水 道 事 業 の 概 要

配水能力	(m <sup>3</sup> /日)	8,000
導水管延長	(m)	441
送水管延長	(m)	4,367
配水管延長	(m)	200,650
取送水ポンプ設置数	(台)	14
浄水場設置数	(台)	3
配水池設置数	(台)	4
計画1人1日最大給水量	(ℓ)	456
計画1人1日平均給水量	(ℓ)	357
計画1日最大給水量	(m <sup>3</sup> )	8,000
計画1日平均給水量	(m <sup>3</sup> )	6,169
令和6年度総配水量	(m <sup>3</sup> )	2,311,660
令和6年度総有収水量	(m <sup>3</sup> )	1,542,658
令和6年度有収水量率	(%)	66.7%
令和8年1月末現在給水戸数	(戸)	6,917
検針員	(人)	6

加入分担金	
口径	金額(円)
13ミリ以下	170,000
20ミリ以下	200,000
30ミリ以下	250,000
50ミリ以下	400,000
50ミリ超	600,000
水道料金	
13ミリ以下 10m <sup>3</sup> まで 基本料金 1,600円 量水器使用料 100円	
20ミリ以下 10m <sup>3</sup> まで 基本料金 1,900円 量水器使用料 120円	
30ミリ以下 10m <sup>3</sup> まで 基本料金 2,600円 量水器使用料 250円	
50ミリ以下 10m <sup>3</sup> まで 基本料金 6,000円 量水器使用料 1,000円	
50ミリ超 10m <sup>3</sup> まで 基本料金 11,000円 量水器使用料 1,500円	
従量料金 *超過1m <sup>3</sup> につき 130円	

※ 料金は、基本料金、従量料金及び量水器使用料の合計額に消費税法(昭和63年法律第108号)に定める消費税の税率を乗じて得た額及び地方税法(昭和25年法律第226号)に定める地方消費税の税率を乗じて加えた金額とする。この場合において、1円未満の端数が生じたときは、その端数金額を切り捨てるものとする。

## 高度処理型合併浄化槽設置整備事業

### 国庫補助対象事業

(単位：基)

設置年度 人槽区分	H17	H18	H19	H20	H21	H22	H23	H24	H25	H26	H27	H28	H29	H30	R1	R2	R3	R4	R5	R6	R7 [見込]	R8 [予定]
5人槽	23	20	22	27	10	10	19	21	14	10	8	9	7	7	6	5	14	8	8	4	2	10
6～7人槽	43	35	38	39	18	19	15	16	11	12	5	15	7	9	6	5	4	5	1	2	2	1
8～10人槽	2	-	5	2	2	2	1	1	1	1	1	-	1	-	-	1	2	-	1	-	-	-
11～20人槽	3	4	-	1	-	-	2	1	1	2	1	1	-	2	1	1	1	-	-	-	-	-
21～30人槽	2	1	4	3	1	-	1	2	3	-	-	1	1	1	-	-	-	-	-	-	-	-
31～50人槽	-	-	1	2	-	2	2	-	1	1	-	-	-	-	-	-	-	-	-	-	-	-
合計	73	60	70	74	31	33	40	41	31	26	15	26	16	19	13	12	21	13	10	6	4	11

### 町単独事業

(単位：基)

設置年度 人槽区分	H17	H18	H19	H20	H21	H22	H23	H24	H25	H26	H27	H28	H29	H30	R1	R2	R3	R4	R5	R6	R7 [見込]	R8 [予定]
5人槽	1	1	-	-	6	6	11	5	12	11	4	6	3	5	2	1	1	-	-	-	-	1
6～7人槽	7	1	3	2	8	7	7	8	6	2	5	1	1	1	1	1	-	1	-	-	-	1
8～50人槽	1	3	2	1	1	2	2	-	1	2	2	1	2	-	1	-	-	-	-	-	-	-
合計	9	5	5	3	15	15	20	13	19	15	11	8	6	6	4	2	1	1	-	-	-	-

## 池田町下水道事業

### 農業集落排水事業

(令和8年1月末現在)

処理区	計画人口(人)	計画面積(ha)	供用開始	加入件数(件)	接続件数(件)	接続率
中谷	1,210	24	平成9年4月	160	157	98.1%
徳谷	850	23	平成10年4月	108	99	91.7%
大谷	1,240	40	平成11年4月	256	235	91.8%
大津谷	1,440	131	平成12年4月	366	338	92.3%
白鳥	840	19	平成12年4月	200	192	96.0%
深歩谷	650	78	平成13年4月	112	93	83.0%
東光寺谷	2,250	113	平成14年4月	389	355	91.3%

### 公共下水道事業 池田処理区

都市計画決定 (最新)平成16年 7月 7日  
 下水道法事業認可 (当初)平成10年 1月16日  
 (最新)平成30年 8月10日  
 都市計画法事業認可 (当初)平成10年 1月16日  
 (最新)平成30年 10月9日  
 事業実施計画年度 平成9年度～令和12年度 予定  
 事業認可区域面積 643.8 ha  
 事業認可年度 平成9年度～令和27年度  
 一部供用開始年度 平成15年度  
 令和8年1月末現在接続状況

整備済面積(ha)	加入件数	接続件数	接続率(%)
621.2	4,884	3,024	61.9%

## 年度別小中学校児童生徒数一覧表

※各年度5月1日現在の数 ただし、令和8年度は学級編制に関する計画書提出時(R8.2.2)の見込み数  
 ※養基小の( )内は、池田町の児童数

### ◎小学校

(単位:人)

学校名 \ 年度	H30	R1	R2	R3	R4	R5	R6	R7	R8
温知小	468	461	456	467	451	421	397	372	342
八幡小	401	391	365	351	331	318	282	259	244
宮地小	87	96	87	80	76	75	65	60	52
池田小	334	334	332	326	308	299	268	244	230
養基小	(131) 205	(134) 201	(128) 200	(130) 205	(117) 196	(116) 201	(115) 193	(90) 176	(89) 171
合計	1,495	1,483	1,440	1,429	1,362	1,314	1,205	1,111	1,039

### ◎中学校

(単位:人)

学校名 \ 年度	H30	R1	R2	R3	R4	R5	R6	R7	R8
池田中	767	736	725	721	706	674	688	698	687

### ◎幼稚園

(単位:人)

園名 \ 年度	R5	R6	R7	R8
コスモ幼稚園	64	48	35	32
揖斐幼稚園	32	34	27	22
その他幼稚園	3	3	1	1

※池田町に住所がある園児数  
 ※幼児教育無償化関係幼稚園

### 令和8年度児童生徒数学級編制見込み

◎小学校・中学校

(単位:人)

学年 学校名	1年	2年	3年	4年	5年	6年	合計
温知小	(チ9,ジ'1) 50	(チ2,ジ'3) 49	(チ2,ジ'2) 49	(チ4,ジ'1) 55	(チ2,ジ'1) 60	(チ4,ジ'0) 79	(チ23,ジ'8) 342
八幡小	(チ4,ジ'2) 36	(チ3,ジ'2) 42	(チ3,ジ'5) 30	(チ1,ジ'4) 46	(チ1,ジ'5) 37	(チ2,ジ'2) 53	(チ14,ジ'20) 244
宮地小	6	13	8	9	5	11	52
池田小	(チ3,ジ'3) 36	(チ3,ジ'4) 30	(チ4,ジ'4) 35	(チ2,ジ'5) 41	(チ0,ジ'2) 38	(チ1,ジ'1) 50	(チ13,ジ'19) 230
養基小	(チ2,ジ'3) 26	(チ1,ジ'2) 21	(チ1,ジ'1) 30	(チ2,ジ'1) 27	(チ2,ジ'4) 34	(チ1,ジ'2) 33	(チ9,ジ'13) 171
池田中	(チ4,ジ'4) 208	(チ4,ジ'6) 235	(チ7,ジ'5) 244				(チ15,ジ'15) 687

※( )内は、特別支援学級の児童生徒で内数

・チ……知的障がい

・ジ……情緒障がい

### 要保護・準要保護児童生徒数(就学援助費対象者)

◎小学校

(単位:人)

年度 学年	R6	R7	R8
1年生	7	8	10
2年生	8	1	9
3年生	8	8	1
4年生	12	7	9
5年生	9	9	7
6年生	4	8	9
合計	48	41	45

◎中学校

(単位:人)

年度 学年	R6	R7	R8
1年生	10	9	10
2年生	13	7	7
3年生	7	13	11
合計	30	29	28

## 特別支援教育就学奨励費対象者

◎小学校

(単位:人)

年度 学年	R6	R7	R8
1年生	11	20	10
2年生	9	11	7
3年生	9	13	16
4年生	6	7	14
5年生	6	6	8
6年生	7	4	5
合計	48	61	60

◎中学校

(単位:人)

年度 学年	R6	R7	R8
1年生	10	6	9
2年生	8	11	8
3年生	6	9	10
合計	24	26	27

## 学校給食費助成事業

◎学校給食費助成金事業

小・中学校児童生徒の学校給食費無償化にかかる助成金 (R7.10.1現在見込数)

町立小学校	310円 × 874名 × 201日	54,459千円
養基小学校	5,500円 × 89名 × 11ヶ月	5,385千円
池田中学校	350円 × 700名 × 201日	49,245千円
町外中学校	350円 × 12名 × 201日	844千円

## 令和8年度 社会教育・文化振興の方針と重点施策

### 方 針

#### 【社会教育】

家庭・学校・地域社会がそれぞれの果たす役割を十分認識しながら、互いに連携・協力し合い、自立的で心豊かな人づくりを推進する。

#### 【文化振興】

豊かな心と創造性をはぐくむために、文化芸術活動の振興、文化財や伝統芸能の保存活用、町民に親しまれる社会教育施設の運営に努める。

### 重点施策

#### 〈社会教育〉

##### □ 生涯学習の振興

- ・自主的・自発的学習を支援するため、生涯学習講座・教室の充実を推進し、公民館を拠点とした町民の主体的な地域づくりを支援する。
- ・生涯学習施設の適正な維持管理に努め、諸活動が行える環境を整える。

#### □ 家庭教育学級の推進

- ・「家庭の日」実践を促進し、家庭教育学級を推進して仮定の教育力を高めるとともに、地域ぐるみで明るく健全な家庭づくりを推進する。

#### □ 人権問題の啓発

- ・差別や偏見をなくし、人権を尊重する温かい人間関係を醸成できるよう、効果的な教育・啓発に努める。

#### □ 地域学校活動協働活動等による地域づくり

- ・地域が子どもと学校を核として、地域づくりの主体となるよう、地域学校共同活動の導入を推進する。
- ・池田っ子チャレンジ教室を公民館等で定期的を開催し、子どもたちが学校や家庭以外の学びの場（居場所）で多様な他者と健全な体験学習ができるよう推進する。
- ・青少年育成推進員・育成委員が核となり、地域の青少年健全育成に取り組み、青少年が地域活動に積極的に参加するよう推進する。

### 〈文化振興〉

#### □ 文化活動団体の支援と、自主的かつ積極的な文化活動の推進

- ・多くの町民が参加できる文化芸術活動を奨励するとともに、発表する場として文化祭や、中央公民館ロビーにて展示等を行い、様々な創作活動の促進に努める。

#### □ 歴史文化財等の保存・伝承・活用を通じた郷土愛の醸成

- ・歴史的風土や生活の中で培われた歴史文化財や伝統芸能などについて、調査・保護管理・活用に努め、郷土への誇りと愛着を高めていく。

社会教育施設の管理、運営及び使用許可に関する件数 (実績)				
施設名	令和6年度 (実績)		令和7年度 (令和7年12月末現在)	
	許可件数	利用者数	許可件数	利用者数
中央公民館	1,891 件	36,359 人	1,366 件	20,756 人
宮地公民館	518	4,953	445	3,875
養基公民館	858	11,025	594	7,115
西公民館	740	7,327	588	5,674
中公民館	749	5,896	595	4,592
東公民館	492	5,354	396	3,973
八幡公民館	798	10,692	548	7,062
ゆうごう・ほっと館	322	5,009	227	2,703
さくら会館	6	69	6	112
合計	6,374	86,684	4,765	55,862

	事業名		事業の概要	実施月	対象者	実施回数	定員
1 生 涯 学 習 講 座	成人 学 級	己書 和実道場	筆ペンを使って自由に味のある文字 や絵を描く	月 4～3	一 般	回 2 3	人 1 0
		折戸己書道場	型にとらわれず自由に温もりある書 を書く	4～3	一 般	2 1	1 0
	少 年 学 級	池田少年少女合唱団	歌う楽しさを通して豊かな人作り を目指す	4～3	小学生1年 ～高校生	4 4	2 5
		池田っ子チャレンジ教室 (休日コース)	休日に友達や家族と学校以外での学 びと交流の場の提供をする。	5～2	小学1年～6年 (親子、未就学児 含む)	5 5	—
		池田っ子チャレンジ教室 (平日コース)	放課後の安心、安全な活動と交流の 場の提供をする。	5～10	小学1年～6年	5	—
		こどもいけばな教室	四季の移り変わりを感じる子に、ま た花の名前を覚える	4～3	小学1年～6年	9	2 0

地区公民館  教室・クラブ・大会等	館名	宮地公民館		養基公民館		西公民館	
	種類	数	予算(千円)	数	予算(千円)	数	予算(千円)
	教室・クラブ	17	—	27	—	27	—
	各種大会等	4	120	4	85	4	86
	運動会	1	100	1	60	1	140
	文化祭	1	100	1	80	1	140
	講演会等	1	30	1	30	1	30
	計	24	350	34	255	34	396
	館名	中公民館		東公民館		八幡公民館	
	種類	数	予算(千円)	数	予算(千円)	数	予算(千円)
	教室・クラブ	22	—	14	—	23	—
	各種大会等	4	200	4	65	4	170
	運動会	1	200	1	180	1	130
	文化祭	1	80	1	150	1	120
	講演会等	1	50	1	30	2	79
計	29	530	21	425	31	499	

	事業名	事業の概要	実施月	対象者	回数	備考
2 青少年 育成 事業	池田っ子まつり	町内少年団体の協力による子どもたちのまつり	1 1	未就学児 小学生	1	
	家庭づくり推進事業	家庭の日ポスター、作文募集	8・1	小学生 中学生	2	
	非行防止活動事業	補導活動の実施	4～3	小学生 中学生	4 8	
	青少年育成地域活動推進事業	町民会議・育成会議・夜間パトロールの実施	4～3	一般	随時	
3 家庭 教育 事業	家庭教育学級（保育園）	乳幼児の育成について考える	4～3	乳幼児の母親	3 8	
	家庭教育学級（小学校）	子どもの成長と親の役割について考える	4～3	小学生の親	2 8	
	家庭教育学級（中学校）	中学生の親の役割について考える	4～3	中学生の親	2	
4 生涯 学習 振興 事業	女性セミナー	女性のための学習と情報交換の場	4～3	女性	1 2	

	事業名	事業の概要	実施月	対象者	回数	備考
5 文化財保護調査事業	文化財保護事業	国、県、町指定文化財の維持管理 霞間ヶ溪の重要種桜等治療・管理 有線放送デジタルアーカイブ化事業 出土遺物・古文書整理、調査成果の公表 中央公民館史料室展示の運営管理 文化財審議会開催 各文化財保護団体への助成	4～3			
	文化財調査事業	各種開発に係る埋蔵文化財の試掘等調査	4～3			
6 文化事業	文化祭	文化祭の開催 一般の作品展示、小・中学生の作品展示 芸能発表 予定日 令和8年10月24日(土)～25日(日)	10	小・中・一般	1	参加者 一般 500人 小・中学生 1,750人
7 う二 会十 事歳 業を 祝	二十歳を祝う会	二十歳を祝う会式典の開催 令和8年度回 令和9年1月10日(日)開催予定	1	開催年度中に20歳に達する者	1	240人
8 参男 画女 事共 業同	町民の意識改革の為、啓発・普及・推進事業	町民の意識改革を図るため、研修会、講演会を開催し啓発・普及・推進に努める。	4～3	一般	随時	

# 社会体育振興計画

## 1. スポーツ振興に関する長期展望

スポーツは、人々の心身の健全な発達を促し、明るく豊かで活力に満ちた生き甲斐のある人生を送るために重要な役割を果たしている。本町としても「生涯スポーツの基本理念」に基づき、町民一人一人が自己の年齢や体力に応じて、スポーツ活動が展開できるようにするための長期展望を下記のとおりまとめた。

- (1) 多様化する住民ニーズに応えられるよう、イベント・スポーツ教室等の開催を図る。
- (2) スポーツ活動の初心者に対する相談、スポーツプログラムの策定及び推進を図る。
- (3) スポーツは自己のために行うという認識のもとに、日常生活の中でスポーツを実践していく気運を醸成する。
- (4) 自己の年齢や体力に応じたスポーツ活動の促進を図る。
- (5) スポーツを楽しむことを通して人間性を高め、生きがいづくりができる自主的なクラブづくりを援助し、地域スポーツの振興を図る。
- (6) 「いつでも、どこでも、だれでも」スポーツ活動ができるように拠点施設の整備、スポーツプログラムの充実を図る。
- (7) スポーツを楽しく、安全に行うための指導者の育成と指導体制の充実を図る。
- (8) 指導者の確保と資質向上を図るため、研修会等の実施に努める。
- (9) 総合型地域スポーツクラブの主体的な運営の支援に努める。
- (10) 体育施設の有効活用と安全管理、施設や設備の整備を推進する。

## 2. スポーツ振興計画

年 度	基 本 的 な 考 え 方
令和8年度	<ul style="list-style-type: none"><li>・誰もが気軽に参加できるイベント・スポーツ教室の開催。</li><li>・中学校休日部活動(運動系・文化系)の地域展開について、円滑な運営と活動の充実を図る。</li><li>・総合型地域スポーツクラブの主体的な運営に向けて協力、助言を行う。</li></ul>

### 3. 令和8年度スポーツ振興計画

#### (1) 基本的な考え方

- ・ スポーツ推進委員ならびに地区スポーツ普及委員を中心としたコミュニティのスポーツ振興と体育協会を中心とした各種目(競技)活動の推進、レクリエーション協会を中心としたレク活動、軽スポーツの普及により地域スポーツの振興に努める。
- ・ 中学部活動の地域展開について、関係機関と連携し円滑な運営と活動の充実を図る。

#### (2) 事業計画

##### ①各種大会

レクリエーション大会	5月
ふれあいラジオ体操大会	8月
町民モルック大会	10月
秋の池田山登山	11月
町民ノルディックウォーキング	1月
池田さくらマラソン	3月

##### ②スポーツ指導者講習会

ニュースポーツ講習会  
レクリエーション指導者講習会  
スポーツ少年団指導者講習会

##### ③スポーツ指導者等研修会

スポーツ少年団指導者・育成会研修会  
スポーツ推進委員研修会  
中学校休日部活動の地域展開移行に係る指導者研修会

##### ④その他

中学校休日部活動地域展開の推進  
スポーツ少年団入団式

4. 社会体育施設の管理、運営及び使用許可に関する件数（実績）

施設名		令和6年度（実績）		令和7年度(令和7年12月末現在)	
		許可件数(回)	利用者数(人)	許可件数(回)	利用者数(人)
総合体育館	アリーナ	2,018	77,603	1,470	58,917
	柔道場	371	5,972	281	4,723
	剣道場	577	8,796	387	5,456
	会議室等	201	3,386	158	4,237
	多目的ホール	1,084	14,398	802	12,491
	トレーニングルーム	—	11,256	—	10,794
	小計	4,251	121,411	3,098	96,618
スポーツ公園	芝生広場	—	7,292	—	4,254
	テニス場	—	3,169	—	2,274
	多目的広場	—	3,738	—	2,622
	小計	—	14,199	—	9,150
合計		4,251	135,610	3,098	105,768
その他社会体育施設	青少年研修施設	16	599	11	348
	池田公園野球場	73	5,105	65	6,204
	池田公園野球場ナイター	24	555	15	314
	池田公園テニス場	116	2,550	91	2,394
	池田公園テニス場ナイター	85	1,590	69	1,388
	池田公園多目的グラウンド	30	2,080	25	1,764
	池田公園人工芝グラウンド	182	4,487	142	4,356
	南部公園テニス場	2	6	2	5
	南部公園多目的広場	90	5,033	60	6,188
	広域グラウンド	30	1,182	4	23
	北部多目的広場	110	1,612	80	1,201
	中地区ゲートボール場	184	1,103	145	868
	東地区ゲートボール場	64	580	49	415
	八幡地区ゲートボール場	21	181	0	0
	池田北地区多目的広場	82	645	61	510
	大津谷公園テニス場	375	1,851	172	1,483
合計		1,484	29,159	991	27,461

施設名		令和6年度（実績）		令和7年度(令和7年12月末現在)	
		許可件数(回)	利用者数(人)	許可件数(回)	利用者数(人)
小・中学校施設開放関係	池田中ナイター	210	4,811	165	3,792
	池田中体育館	863	12,348	696	10,411
	池田小ナイター	1	3,000	1	3,300
	池田小体育館	444	7,471	345	5,473
	池田小グラウンド	70	2,725	40	1,440
	宮地小ナイター	6	105	8	138
	宮地小体育館	201	3,078	175	2,939
	宮地小グラウンド	16	1,128	4	387
	温知小ナイター	9	260	14	329
	温知小体育館	434	9,072	375	7,133
	温知小グラウンド	62	3,280	25	821
	八幡小ナイター	18	527	19	551
	八幡小体育館	381	6,390	261	3,632
	八幡小グラウンド	78	3,977	49	2,792
	養基小ナイター	17	420	51	1,020
	養基小体育館	245	3,306	227	3,808
養基小グラウンド	103	3,624	111	4,980	
合計		3,158	65,522	2,566	52,946

# 図書館活動の概要

## 1 図書館運営方針

町民一人一人の自発的な、そして自由な生涯学習活動を資料的に支援する情報提供センターとして、幼児からお年寄りまでの多様な学習要求に応えられるよう資料の収集・整備を図り、貸し出しを中心とした資料提供により、生活に密着した「暮らしに役立つ図書館」を目指した運営を行う。

- (1) 多様化する町民の学習要求に応えられるよう、図書等の図書館資料の幅広い収集に努める。
- (2) 町民の求める図書館資料の積極的な提供に努める。
- (3) 町民の調査・研究活動を支援するためレファレンスサービスの充実に努める。
- (4) 幼児・児童期における読書の重要性から、児童サービスを積極的に行う。

## 2 重点目標

- (1) 幅広い学習要求に応えられるよう図書館資料の充実に図る。
- (2) 予約・リクエストなど積極的な資料提供に努める。
- (3) 県図書館等との相互協力の充実に図る。
- (4) おはなしの会開催など幼児・児童の読書推進に努める。
- (5) 幼児・児童読書の推進のため関係機関との連携を図る。
- (6) 図書館利用の拡大・促進を図るため、講演会等を企画・開催する。
- (7) 視覚障がい者の読書を支援する。
- (8) 学校図書館との連携を図る。
- (9) 絵本であい教室(池田町版ブックスタート)を開催する。

### 3 主な事業計画

事業内容	事業費(単位:千円)
1. 図書館資料の充実・整備 (1)資料収集 ・図書資料          購入 5,500冊 / 寄贈 50冊 ・AV資料              35点 ・逐次刊行物          新聞 10紙 / 雑誌 119誌 / 官報等 (2)書誌データ(マーク)作成・装備 ・図書資料          5,500冊 ・AV資料              35点	13,217           1,137
2. 図書館利用の促進・啓発事業の開催。特に幼児・児童の読書推進を図る。 ・おはなし会の開催 / 毎週土曜日 ・開館30周年記念講演会 / 1回 ・朗読会 / 年1回 ・読み聞かせボランティア講習会 / 1回 ・夏季、読書週間イベント / 各1回 ・絵本であい教室(0歳児) / 年12回	613
3. 園児送迎バスの運行 保育園児の定期来館送迎バス運行	385
4. 郷土資料デジタルアーカイブ事業 郷土アナログ音源デジタル化委託 シングルレコード1枚、カセットテープ2点他	275

#### 4 令和7年度利用状況(令和7年12月末現在)

月	開館日数(日)		入館者数(人)		貸出点数(点)		登録者数(人)		レファレンス 件数(件)		予約件数 (件)		他館借用 (冊)		他館貸出 (冊)	
	R7	R6	R7	R6	R7	R6	R7	R6	R7	R6	R7	R6	R7	R6	R7	R6
4月	25	25	7,352	7,282	13,713	13,661	40	40	11	7	665	667	13	9	23	29
5月	27	26	8,356	8,058	15,417	14,673	17	24	9	6	700	668	9	12	20	24
6月	25	26	7,861	9,257	14,163	16,382	23	24	13	11	628	654	2	8	22	27
7月	26	25	9,140	9,285	15,707	16,886	26	42	9	8	671	680	6	8	28	34
8月	27	27	10,172	10,448	17,490	18,195	24	22	4	8	637	635	2	13	25	23
9月	25	25	8,110	8,448	14,106	15,739	25	22	4	6	628	620	14	14	10	22
10月	26	25	7,996	7,673	14,342	14,274	12	20	9	8	688	675	11	12	14	21
11月	25	25	8,414	8,553	15,351	14,969	28	39	12	7	661	705	4	8	13	22
12月	23	23	7,707	7,439	15,910	15,671	23	19	13	3	688	658	9	5	12	20
合計	229	227	75,108	76,443	136,199	140,450	218	252	84	64	5,966	5,962	70	89	167	222
日平均			328.0	336.8	594.8	618.7	1.0	1.1	0.4	0.3	26.1	26.3	0.3	0.4	0.7	1.0
同月比	2		△ 1,335		△ 4,251		△ 34		20		4		△ 19		△ 55	

#### 5 蔵書統計(令和7年12月末現在)

区分 種別	図書資料				AV資料					他資料	
	一般書	児童書	絵本	紙芝居	VHS	DVD	LD	CD	CT	複製絵画	パネルシアター
冊・点数	155,302	32,025	25,278	1,245	1,542	2,083	386	3,648	172	116	31
合計	213,850				7,831					147	

総資料数  
221,828 点

## 6 令和8年度催事等

事業名	内 容	期 日	備 考
おはなしの会	ボランティア・職員による来館幼児等への読み聞かせ	毎週土曜日	参加人数 平均10名
絵本出会い教室	0歳児健診(保健センター)での読み聞かせ等の読書普及活動	毎月	
開館30周年記念講演会	町ゆかりのカメラマンによる講演	1月	
朗読会	講師による名作文学の解説と朗読	12月	
夏季イベント	夏休み期間に児童向けイベントの開催	8月上旬	
読書週間イベント	秋の読書週間にスタンプラリー等の開催	10月～12月	※R7年度 482人
読み聞かせボランティア講習会	読み聞かせボランティアへの講習	6月下旬	
短冊募集・展示	母の日・父の日似顔絵コーナー設置、掲示	4月下旬～	
	七夕短冊	6月下旬～	
図書展示	テーマ展示	通年	常時4テーマ
	新着図書展示	毎週土曜日	
夏休みスタンプラリー	本の貸出、イベント参加によるポイント付与により賞品授与 対象は0才から小学校6年生	7月～8月	※R7年度 164人
広 報	広報「いけだ」図書館だより 1p(新着案内・行事案内・お知らせ)	月1回	